

# MAX

## KÄYTTÖOHJEET

### PNEUMAATTINEN NAULAIN



**CN238D**



**CN552S**



**CN450G**



**CN650M**



**CN452S**



**CN890S**

HAKEMISTO

SUOMI

Sivu

1-4

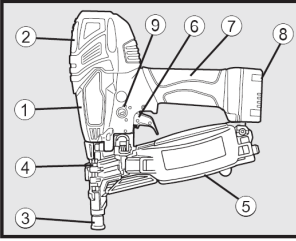


Alkuperäinen kieli englanti

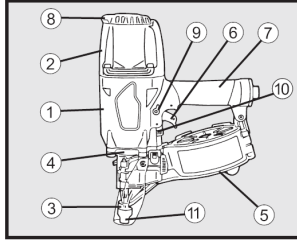
#### **VAROITUS**

Lue tämän työkalun käyttöohjeet ja varoitukset huolellisesti ennen käyttöä. Ohjeiden noudattamatta jättäminen voi johtaa vakavaan loukkaantumiseen. Katso MAX-turvallisuusohjeet. Pidä nämä ohjeet työkalun lähellä tulevaa käyttöä varten.

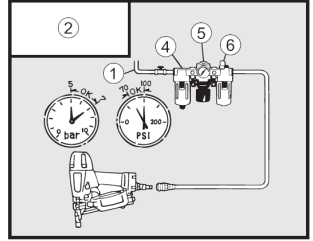
**Kuva 1**



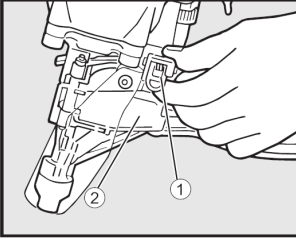
**Kuva 2**



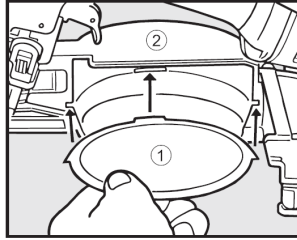
**Kuva 3**



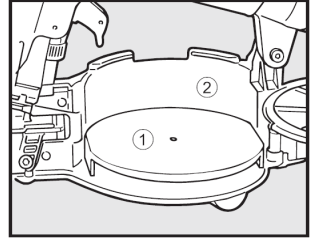
**Kuva 4**



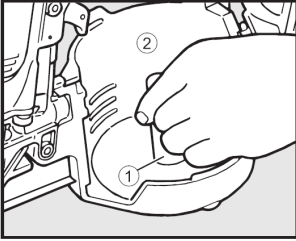
**Kuva 5**



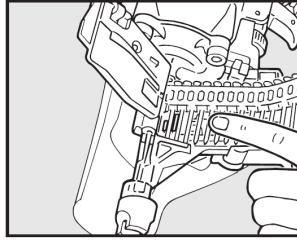
**Kuva 6**



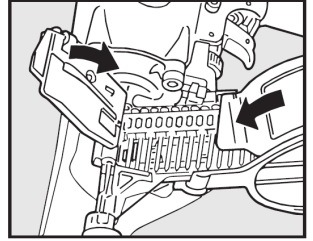
**Kuva 7**



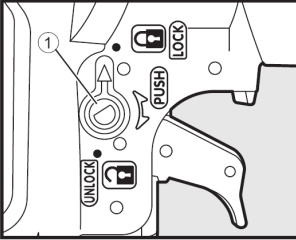
**Kuva 8**



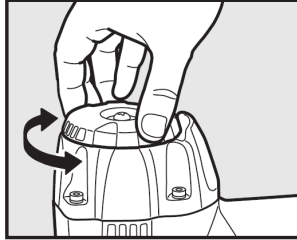
**Kuva 9**



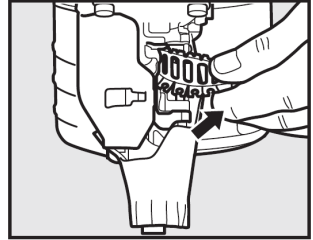
**Kuva 10**



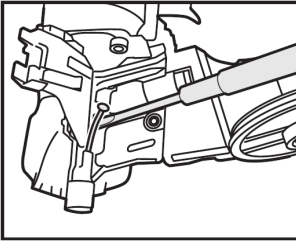
**Kuva 11**



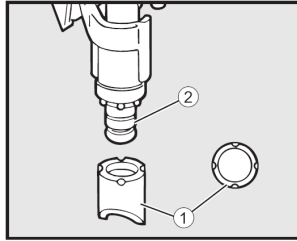
**Kuva 12**



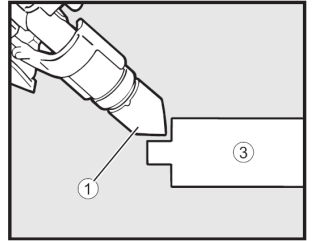
**Kuva 13**



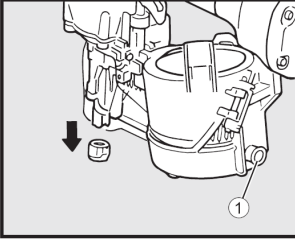
**Kuva 14**



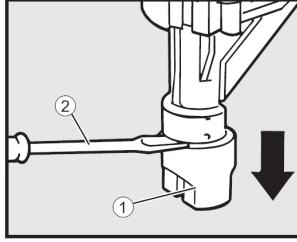
**Kuva 15**



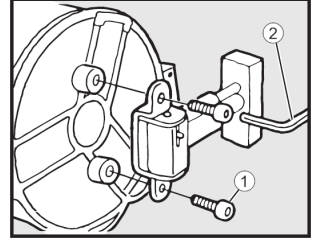
**Kuva 16**



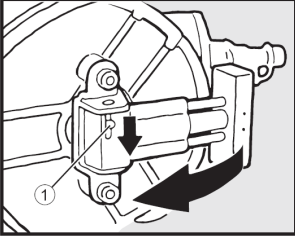
**Kuva 17**



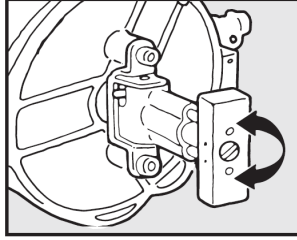
**Kuva 18**



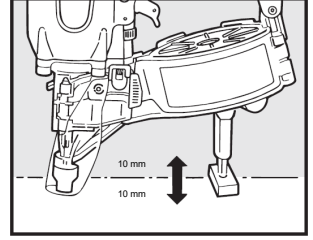
**Kuva 19**



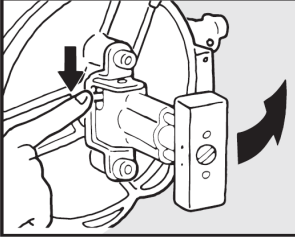
**Kuva 20**



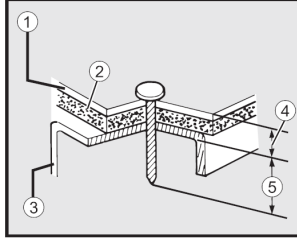
**Kuva 21**



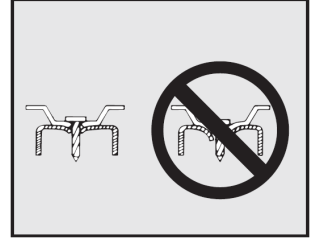
**Kuva 22**



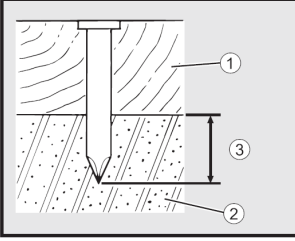
**Kuva 23**



**Kuva 24**



**Kuva 25**



## KÄYTTÖOHJEET

### 1. ERITTELYT JA TEKNISET TIEDOT

#### 1. OSIEN NIMET (Katso kuvat 1, 2)

- |                    |   |                             |
|--------------------|---|-----------------------------|
| ① Runko            | ⑤ Makasiini                             | ⑨ Liippsimen lukon valitsin |
| ② Sylinterin kansi | ⑥ Liippsain                             | ⑩ Säätoasteikko             |
| ③ Kosketusvarsi    | ⑦ Kahva                                 | ⑪ Pidike                    |
| ④ Nokka            | ⑧ Poistoilman kansi (Poistoilman aukko) |                             |

#### 2. TYÖKALUN TIEDOT

TUOTENRO.	CN238D	CN450G	CN452S	CN552S	CN650M	CN890S
<b>KORKEUS</b>	249 mm (9-7/8")	299 mm (11-3/4")	284 mm (11-3/16")	270 mm (10-5/8")	381 mm (15")	367 mm (14-7/16")
<b>LEVEYS</b>	106 mm (4-3/16")	133 mm (5-1/4")	108 mm (4-1/4")	125 mm (4-7/8")	133 mm (5-1/4")	129 mm (5-1/16")
<b>PITUUS</b>	217 mm (8-1/2")	260 mm (10-3/8")	260 mm (10-3/8")	270 mm (10-3/4")	330 mm (13")	331 mm (13")
<b>PAINO</b>	1,2 kg (2,6 paunaa)	1,66 kg (3,66 paunaa)	1,6 kg (3,5 paunaa)	2,0 kg (4,4 paunaa)	3,1 kg (6,8 paunaa)	3,3 kg (7,3 paunaa)
<b>LATAUSKAPASITEETTI</b>	200 naulaa	200 naulaa	400 naulaa	400 naulaa	200 naulaa	300 naulaa
<b>SUOSITELTAVA KÄYTTÖPAINA</b>	4-8 baaria (60-120 p.s.i.)	4-7 baaria (60-100 p.s.i.)	4-7 baaria (60-100 p.s.i.)	4-7 baaria (60-100 p.s.i.)	5-7 baaria (70-100 p.s.i.)	5-7 baaria (70-100 p.s.i.)
<b>ILMANKULUTUS</b>	0,5 L 6 baarin käyttöpainella (0,080 kuutiokalkaa 90 p.s.i.:n käyttöpainella)	0,88 L 6 baarin käyttöpainella (0,14 kuutiokalkaa 90 p.s.i.:n käyttöpainella)	0,7 L 6 baarin käyttöpainella (0,11 kuutiokalkaa 90 p.s.i.:n käyttöpainella)	1,0 L 6 baarin käyttöpainella (0,16 kuutiokalkaa 90 p.s.i.:n käyttöpainella)	1,7 L 6 baarin käyttöpainella (0,27 kuutiokalkaa 90 p.s.i.:n käyttöpainella)	2,04 L 6 baarin käyttöpainella (0,33 kuutiokalkaa 90 p.s.i.:n käyttöpainella)

#### 3. KIINNIKKEIDEN TIEDOT

TUOTENRO.	CN238D	CN450G	CN452S	CN552S	CN650M	CN890S
<b>Asettelutyyppi</b>	15 asteen kulmaan muovilla sidotut rullanaulat	15 asteen kulmaan muovilla sidotut rullanaulat	15 asteen kulmaan lankahitsaamalla / muovilla sidotut rullanaulat	15 asteen kulmaan lankahitsaamalla / muovilla sidotut rullanaulat	15 asteen kulmaan muovilla sidotut rullanaulat	15 asteen kulmaan lankahitsaamalla / muovilla sidotut rullanaulat
<b>NAULAN PITUUS</b>	17-38 mm (11/16"-1-1/2")	25-50 mm (1"-2")	25-50 mm (1"-2")	25-50 mm (1"-2")	27-50 mm (1-1/8"-2")	45-90 mm (1-3/4"-3-1/2")
<b>VARREN HALKAISUJA</b>	1,47-2,0 mm (0,057"-0,079")	2,2-2,5 mm (0,086"-0,099")	1,59-2,1 mm (0,063"-0,083")	1,59-2,5 mm (0,063"-0,098")	2,2-2,8 mm (0,086"-0,110")	2,5-3,8 mm (0,099"-0,148")
<b>KANNAN HALKAISUJA</b>	3,1-5,0 mm (0,122"-0,197")	5,3-7,15 mm (0,208"-0,281")	3,5-5,0 mm (0,138"-0,197")	4,2-5,3 mm (0,165"-0,209")	5,3-5,8 mm (0,209"-0,228")	5,5-7,7 mm (0,217"-0,303")
<b>VARREN TYYPPI</b>	Sileä, rengas, ruuvi					

#### 4. TEKNISET TIEDOT

MELU

	CN238D	CN450G	CN452S	CN552S	CN650M	CN890S
A-painotettu kertaluonteinen äänitehon taso ----- LWA, 1 s, d	88,7 dB	94,7 dB	93,7 dB	92,2 dB	92,0 dB	90,1 dB
A-painotettu kertaluonteinen äänenpaineen taso työasemassa ----- LpA, 1 s, d	81,1 dB	89,0 dB	85,8 dB	84,9 dB	80,5 dB	84,9 dB
Epätarkkuus	3 dB					

Nämä arvot määritetään ja kirjataan standardin EN12549:1999+A1:2008 mukaisesti.

HUOMIO: Nämä arvot ovat työkaluun liittyviä ominaisarvoja, eivätkä ne kuvaava melun syntyä käyttöhetkellä. Käyttöhetkellä syntyvä melu riippuu esimerkiksi työympäristöstä, työkalupaleesta, työkalupaleen tuesta ja käyttöoperaatioiden määrästä. Lisäksi huomiota tulee kiinnittää melunvaimennustoimenpiteisiin.

HUOMIO: Työpaikan suunnittelu voi myös vaikuttaa melutason pienentämiseen esimerkiksi asettamalla työkalupaleet melua vaimentaviin tukiin (katso myös ISO 11690-1).

## TÄRINÄ

	CN238D	CN450G	CN452S	CN552S	CN650M	CN890S
Tärinän ominaisarvo	3,09 m/s <sup>2</sup>	3,99 m/s <sup>2</sup>	3,38 m/s <sup>2</sup>	3,12 m/s <sup>2</sup>	3,63 m/s <sup>2</sup>	5,15 m/s <sup>2</sup>
Epätarkkuus	1,5 m/s <sup>2</sup>					

Nämä arvot määritetään ja kirjataan standardin ISO 28927-13 mukaisesti

HUOMIO: Värähtelyarvo on työkaluriippuvainen ominaisarvo eikä se kuvaa vaikutusta käteen ja käsivarteen työkalua käytettäessä. Käteen ja käsivarteen kohdistuva vaikutus työkalua käytettäessä riippuu esimerkiksi puristusvoimasta, kontaktipaineen voimasta, työskentelysuunnasta, verkkojännitteen syötöstä, työkappaleesta ja työkappaleen tuesta.

## 5. KÄYTTÖALUEET

CN238D	CN450G	CN452S	CN552S	CN650M	CN890S
<ul style="list-style-type: none"> <li>• Yleiset rakennustyöt</li> <li>• Huonekalujen kokoaminen, kuten lipastojen takaosan naulaaminen</li> <li>• Kaappien kokoaminen</li> <li>• Sisä- ja ulkotilojen verhoisuus</li> <li>• Lattiatyöt</li> </ul>	<ul style="list-style-type: none"> <li>• Kipsilevyjen, koristelistojen ja muiden sisälevyjen kiinnitys</li> <li>• Metalliliittimien asennus</li> </ul>	<ul style="list-style-type: none"> <li>• Yleiset rakennustyöt, mukaan lukien laudoitus, paneelointi, ulkolaudoitus</li> </ul>	<ul style="list-style-type: none"> <li>• Yleiset rakennustyöt, mukaan lukien laudoitus, paneelointi, ulkolaudoitus</li> <li>• Puuaidan rakennus</li> <li>• Kuljetuslaatikot</li> <li>• Puulavojen ja -pönttöjen rakennus, kuljetuslaatikot</li> </ul>	<ul style="list-style-type: none"> <li>• Puun kiinnittäminen kevyeen mittateräkseen (paksuus 1,6–3,2 mm)</li> <li>• Laudoitus</li> <li>• Rimoitus</li> <li>• Puun kiinnittäminen betoniin</li> <li>• Puumateriaalien kiinnitys toisiinsa</li> <li>• Yleiset rakennustyöt, mukaan lukien laudoitus, paneelointi, ulkolaudoitus</li> </ul>	<ul style="list-style-type: none"> <li>• Lattian ja seinän runkorakenteet</li> <li>• Aluslattia</li> <li>• Katon ja seinän ulkolaudoitus</li> <li>• Aitaus</li> <li>• Kattopanelointi</li> </ul>

## 6. VALMISTUSVUOSI

Tässä tuotteessa on valmistusnumero päärunгон kahvan alaosassa. Valmistusnumeron kaksi ensimmäistä numeroa ilmaisevat valmistusvuoden.

(Esimerkki)

1 8 8 2 6 0 3 5 D

T

Vuosi 2018

## 2. ILMANSYÖTTÖ JA LIITÄNNÄT (Kuva 3)

### A. TYÖKALUN ILMALIITOKSET-KYTKENNÄT:

Työkalussa CN890S käytetään urosliittintä 3/8" N.P.T. Sisähalkaisijan on oltava vähintään 0,39" / 9,9 mm. Muissa työkaluissa käytetään urosliittintä 1/4" N.P.T. Sisähalkaisijan on oltava vähintään 0,28" / 7 mm. Asenna työkaluun vapaasti virtaava urosliitin, joka vapauttaa ilmanpaineen työkalusta, kun se irrotetaan paineilmalähteestä.

### B. KÄYTTÖPAINE:

5 baaria / 70 p.s.i. työkaluissa CN650M ja CN890S, 4 baaria / 60 p.s.i. muissa työkaluissa. Valitse tältä alueelta oikea käyttöpainne kiinnikkeen parhaaseen kiinnitykseen sen käytön ja työpinnan perusteella. Käytetään alinta hyväksyttyä melun, tärinän ja kulumisen minimoimiseksi.

**ÄÄLÄ YLITÄ 120 p.s.i. / 8 baarin painetta.**

### C. LETKUT (1):

Letkun minimihalkaisija on 1/4" / 6 mm ja enimmäispituus 17" / 5 m. Syöttöletkussa tulee olla liitin, joka mahdollistaa "pikairoituksen" työkalun urosliitimestä.

### D. TEHONLÄHDE (2):

Käytä vain puhdasta säännösteltä paineilmaa, jonka paine on säädetty siten, että se ei ylitä työkaluun merkittyä enimmäisilmanpainetta.

**!** Mikäli säädin vikaantuu, työkaluun syötetty enimmäisilmanpaine ei saa ylittää 200 p.s.i / 13,8 baaria tai 1,5 kertaa suurinta ilmanpainetta, kumpi tahansa on suurempi.

### E. 3-OSAINEN ILMASARJA (3)

(Ilmansuodatin (4), Säädin (5), Voitelulaite (6))

Käytä 3-osaista ilmasarjaa (3) suorituskyvyn optimoimiseksi. Suodattimen (4) avulla työkalusta saadaan paras suoritusote ja vähennetään työkalun kulumista, koska syöttöilman lika ja vesi ovat pääsyyt työkalun kulumiselle.

Työkalun suorituskyvyn voi varmistaa voitelemalla sen säännöllisesti mutta ei liiallisesti (yksi tippa 100–200 naulaa kohden). Voiteluöljyä, jota lisätään paineilmaliittimen kautta, voitelee sisäosia.

## 3. KÄYTTÖOHJEET

### 1. ENNEN KÄYTTÖÄ

Tarkista seuraavat seikat ennen käyttöä.

- 1 Pidä suojalaseja tai silmäsuojaimia.
- 2 Älä kytkä syöttöilmää.
- 3 Tarkista ruuvien kireys.
- 4 Tarkista kosketusvarren ja liipaisimen toiminta, jos liike on hidas.
- 5 Kytke syöttöilmää.
- 6 Tarkista ilmavuodot. (Työkalussa ei saa olla ilmavuotoja.)
- 7 Pidä työkalusta kiinni pitämättä sormea liipaisimella ja paina sitten kosketusvarsi työkaluun vasten. (Työkalu ei saa toimia.)
- 8 Pidä työkalusta kiinni siten, että kosketusvarsi on irti työkalupaleesta, ja vedä liipaisinta. (Työkalu ei saa toimia.)
- 9 Irrota syöttöilma.

### 2. KÄYTTÖ

#### NAULOJEN LATAAMINEN

- 1 (Kuva 4) Avaa makasiini:  
Vedä luukun salpaa (1) alaspäin ja käännä luukku (2) auki.  
Käännä makasiinin kansi (3) auki.
- 2 (Kuva 5) CN238D  
Jos haluat käyttää 17–19 mm nauloja, kiinnitä naulatuki (1) makasiiniin (2).
- 3 (Kuva 6) CN650M  
Jos haluat käyttää 27 mm nauloja, kiinnitä naulatuki (1) makasiiniin (2).
- 4 (Kuva 7) CN452S, CN552S, CN890S  
Naulatukea (1) voidaan liikuttaa ylös ja alas neljään asetukseen. Vaihda asetusta vetämällä nappi ylös ja kiertämällä oikean pykälän kohdalle. Naulatuki on säädettävä oikeaan asentoon, joka on ilmoitettu makasiinin (2) sisällä tuumina ja millimetreinä.

- 5 (Kuva 8) Naulojen lataaminen:  
Aseta naularulla (1) makasiiniin. Avaa rullaa niin, että naulat yltävät syöttöletkeen (2) ja sijoita toinen naula syöttöletkeen hampaiden väliin. Naulan kannat sopivat nokassa olevaan uraan.
- 6 (Kuva 9) Käännä makasiinin kansi kiinni.  
Sulje luukku. Tarkista, että luukun salpa lukittuu. (Jos salpa ei lukitu, tarkista, että naulan kannat ovat nokan urassa).

#### TESTIKÄYTTÖ

- 1 Säädä työkalujen CN650M ja CN890S ilmanpaine 5 baariin / 70 p.s.i. ja muiden työkalujen ilmanpaine 4 baariin / 60 p.s.i. ja kytke syöttöilmää.
- 2 Paina kosketusvarsi työkaluun vasten koskematta liipaisinta.  
Vedä liipaisinta. (Työkalun on ammuttava kiinnike.)
- 3 Vedä liipaisinta niin, ettei työkalu ole kiinni työkalupaleesta.  
Paina sitten kosketusvarsi työkaluun vasten. (Punaisilla liipaisimilla varustettujen työkalujen pitäisi ampuu kiinnike, oranssilla liipaisimella varustettujen työkalujen ei.)
- 4 Säädä ilmanpaine mahdollisimman alhaiseksi kiinnikkeen halkaisijan ja pituuden sekä työkalupaleen kovuuden mukaan.

#### KIINNikkeiden AMPUMINEN

##### CN650M

Tässä työkalussa on käytössä JAKSOLAUKAISU.



##### CN238D, CN450G, CN452G, CN552S, CN890S

Tämä työkalu toimitetaan KAKSOISLAUKAISUN ESTOMEKANISMI valittuna. On työnantajan, työkalun omistajan tai sen käyttäjän vastuulla valita oikea aktuaatiojärjestelmä kiinnittimen käyttöön sekä kouluttaa käyttäjä työkalun käyttöön ennen liipaisinasetuksen muuttamista.

KAKSOISLAUKAISUN ESTOMEKANISMI LLA VARUSTETUN KOSKETUSLAUKAISUN VAIHTO JAKSOLAUKAISUUN (lisävaruste) Jos haluat vaihtaa laukaisu-järjestelmän, ota yhteyttä MAX CO., LTD.:n valtuutettuun jälleenmyyjään ja pyydä heitä vaihtamaan järjestelmää.

JAKSOLAUKAISUN (lisävaruste) VAIHTO KOSKETUSLAUKAISUUN KAKSOISLAUKAISUN ESTOMEKANISMI LLA Jos haluat vaihtaa laukaisu-järjestelmän, ota yhteyttä MAX CO., LTD.:n valtuutettuun jälleenmyyjään ja pyydä heitä vaihtamaan järjestelmää.

KOSKETUSLAUKAISUKÄYTTÖ (KAKSOISLAUKAISUN ESTOMEKANISMI)

Kosketuslaukaisu-käytössä liipaisinta pidetään vedettynä ja kosketusvarsi painetaan työkaluun vasten.

KAKSOISLAUKAISUN ESTOMEKANISMI LLA VARUSTETUN JA PERÄKKÄISEN LAUKAISUN (LISÄVARUSTE) KÄYTTÖ  
Pidä kosketusvarsta työkaluun vasten ja vedä liipaisinta. Kiinnike laukaistaan.

	TOIMENPIDE
	1 Pidä liipaisinta pohjassa.
	2 Paina kosketusvarsta.
KAKSOISLAUKAISUN ESTOMEKANISMI	Työkalu ampuu naulan aina, kun kosketusvarsta painetaan.
PERÄKKÄINEN LAUKAISU	Työkalu ei voi ampuu nauloja.

	TOIMENPIDE
	1 Paina kosketusvarsta.
	2 Pidä liipaisinta pohjassa.

KAKSOISLAUKAISUN ESTOMEKANISMI JA PERÄKKÄINEN LAUKAISU	Työkalu ampuu naulan. Työkalu ei voi ampuu toista naulaa, ennen kuin liipaisin on vapautettu.
--	---

#### AMMUNTASYVYYDEN SÄÄTÖASTEIKKO

Säädi ammuntasyvyyttä kiertämällä säädintä alla olevan mukaisesti.



Syemmälle ← → Matalammalle

#### LIIPAISIMEN LUKITUSMEKANISMI

(Kuva 10) Tässä työkalussa on liipaisimen lukitusmekanismi. Pidä liipaisin aina lukittuna, kunnes nauvoja aiotaan ampuu työkappaleeseen. Työnnä ja kierrä liipaisinlukituksen säädintä ① myötäpäivään LOCK-asennosta UNLOCK-asentoon juuri ennen naulojen ampumista. Kun kiinnitys on valmis, työnnä ja kierrä kytkintä vastapäivään LOCK-asentoon.

#### SUUNTAAVA POISTOILMAN KANSI (CN450G, CN452S, CN552S, CN650M, CN890S)

(Kuva 11) Poistoilman suuntaa voidaan muuttaa kiertämällä poistoilman kantta käsin.

#### KÄYTETYN MUOVIKALVON POISTAMINEN

(Kuva 12) Naulaamisen yhteydessä muovikalvo syöttöty ulos työkalusta. Kun sitä on syötetty 2" (50 mm) tai enemmän, kalvoliuska voidaan repäistä irti nokassa olevaa repäisyreunaa vasten.

#### JUUTTUNEIDEN NAULOJEN POISTO (Kuva 13)

### **VAROITUS**

- Irrota AINA syöttöilma.
- Käytä käsineitä poistaessasi juuttuneita nauvoja; älä käytä paljaita käsiä
- Varmista, että kaikki naulat on poistettu työkalun nokasta ennen syöttöilman kytkemistä.

- 1 Irrota syöttöilma.
- 2 Avaa työkalun luukku ja poista naulat makasiinin sisältä.
- 3 Työnnä ohut metallipuikko työkalun nokkaan ja lyö sitä vasaralla tai poista juuttunut naula talttapaisellä ruuveissaillillä.
- 4 Laita naulat takaisin syöttötelkeen ja sulje työkalun luukku

#### METALLINEN KOSKETUSKÄRKI LATTIAOIHIN, KOSKETUSKÄRJEN VAIHTO (CN238D, CN452S)

Katso kuvat 14, 15

- 1 Kiinnitä metallinen kosketuskärki ① tiukasti kosketusvarteen ②.
- 2 Metallinen kosketuskärki ① voidaan kiinnittää työkalulla vaaka- tai pystysuoraan asentoon.
- 3 Aseta työkalu lattiamateriaaliin ③ kuvan mukaisesti.

#### KUMINEN KOSKETUSKÄRKI KIPSILEVYLLE (CN552S, CN890S)

Kiinnitä kosketuskärki kosketusvarren päähän, kun ammut nauvoja pehmeään materiaaliin.

(Kuva 16) Kosketuskärkeä voi säilyttää makasiinissa ①, kun sitä ei käytetä.

#### PIDIKKEEN VAIHTO (CN650M)

Irrota syöttöilma AINA ennen pidikkeen kiinnittämistä/irrottamista. (Kuva 17) Irrota pidike ① työntämällä ruuveissaill tms. sen niveleen ja purista. Kun kiinnität sitä takaisin, varmista, että se istuu paikalleen tiukasti.

#### PYSTYSUORA KÄYTTÖTUKI

(CN650M valinnainen)

Pystysuora käyttötuki on saatavilla valinnaisesti. Alla kuvataan sen kiinnittäminen ja käyttö.

#### PYSTYSUORAN KÄYTTÖTUEN KIINNITYS (Kuva 18)

Pystysuorassa käyttötuessa on 5x10 kuusiokoloruuvia (2 kappaletta) ① ja kuusiokoloruuvia 4 ②.

Kiinnitä 5x10 kuusiokoloruuvia (2 kappaletta) laitteen makasiinin alle kuusiokoloruuvilla 4.

#### PYSTYSUORAN KÄYTTÖTUEN KÄYTTÖ

Toimenpide

- 1 (Kuva 19) Nosta tukea vetämällä vipua ① nuolen osoittamaan suuntaan.
- 2 (Kuvat 20, 21) Korkeutta voidaan säätää laudoituksen muodon mukaiseksi – sitä voidaan säätää 25 mm kääntämällä tuen alla olevaa ruuvia esimerkiksi kolikolla.
- 3 (Kuva 22) Pystysuora käyttötuki voidaan taittaa silloin, kun sitä ei käytetä. Vedä vipua nuolen osoittamaan suuntaan. Näin voit taittaa pystysuoran käyttötuen.

#### METALLINAULOJA KÄYTETTÄESSÄ (CN650M)

### **VAROITUS**

- Suorita rakennustyöt rakennusalan standardien mukaisesti.
- Jos rakennuskriteerejä ei ole määritetty, katso viitteellinen rakennus-esimerkki.
- Älä koskaan käytä sisäkattoon (perustus mukaan lukien) tai ulkokattoon (perustus mukaan lukien).
- Varmista, että poistoaukon nokkaa käytetään suorassa kulmassa osaan nähden.
- Älä ammu 38–50 mm nauvoja suoraan.

Tämä kone on suunniteltu erityisesti 1,6–3,2 mm paksuiselle kevyelle mittateräkselle. Varmista konetta käytettäessä, että materiaalit ja työmaan olosuhteet noudattavat rakennusalan standardeja.

#### KRITEERIT METALLILEVYN NAULOJEN PITUUDEN VALITSEMISEEN (kuva 23)

Ulkoisen osa ①, Keskiosa ②,

Kevyt mittateräs ③

- 1 Valitse naula, jonka pituus on vähintään 10 mm pidempi ⑤ kuin kunkin osan ④ kokonaispaksuus.
- 2 Kevyelle mittateräkselle ③ käytetyn perustusmateriaalin pitäisi olla 3,2 mm tai vähermän, ja ulkoisten osien ①, kuten sinkkilävyn, pitäisi olla enintään 0,7 mm.
- 3 Älä koskaan ammu 38–50 mm nauvoja suoraan kevyeen mittateräkseen ③, koska ne lentävät irti ja vaarantavat käyttäjän.
- 4 Varmista, että poistoaukon nokkaa käytetään suorassa kulmassa ③ osaan nähden. Poikittain käytettäessä naulat lentävät irti ja vaarantavat käyttäjän.
- 5 Älä koskaan käytä ulkokattoon (perustus mukaan lukien) tai sisäkattoon (perustus mukaan lukien).
- 6 Liiallinen ampuminen metallilevyn heikentää pitovoimaa merkittävästi. Tarkista ampumisolosuhteet täysin ennen käyttöä. (Kuva 24)

\* Nauvoja ei välttämättä ammuta osien kovuuden ja paksuuden yhdistelmästä riippuen.

#### BETONINAULOJA KÄYTETTÄESSÄ (Kuva 25) (CN650M) Puu ①, Betoni ②

Tämä laite on erityisesti suunniteltu juuri valetulle betonille.

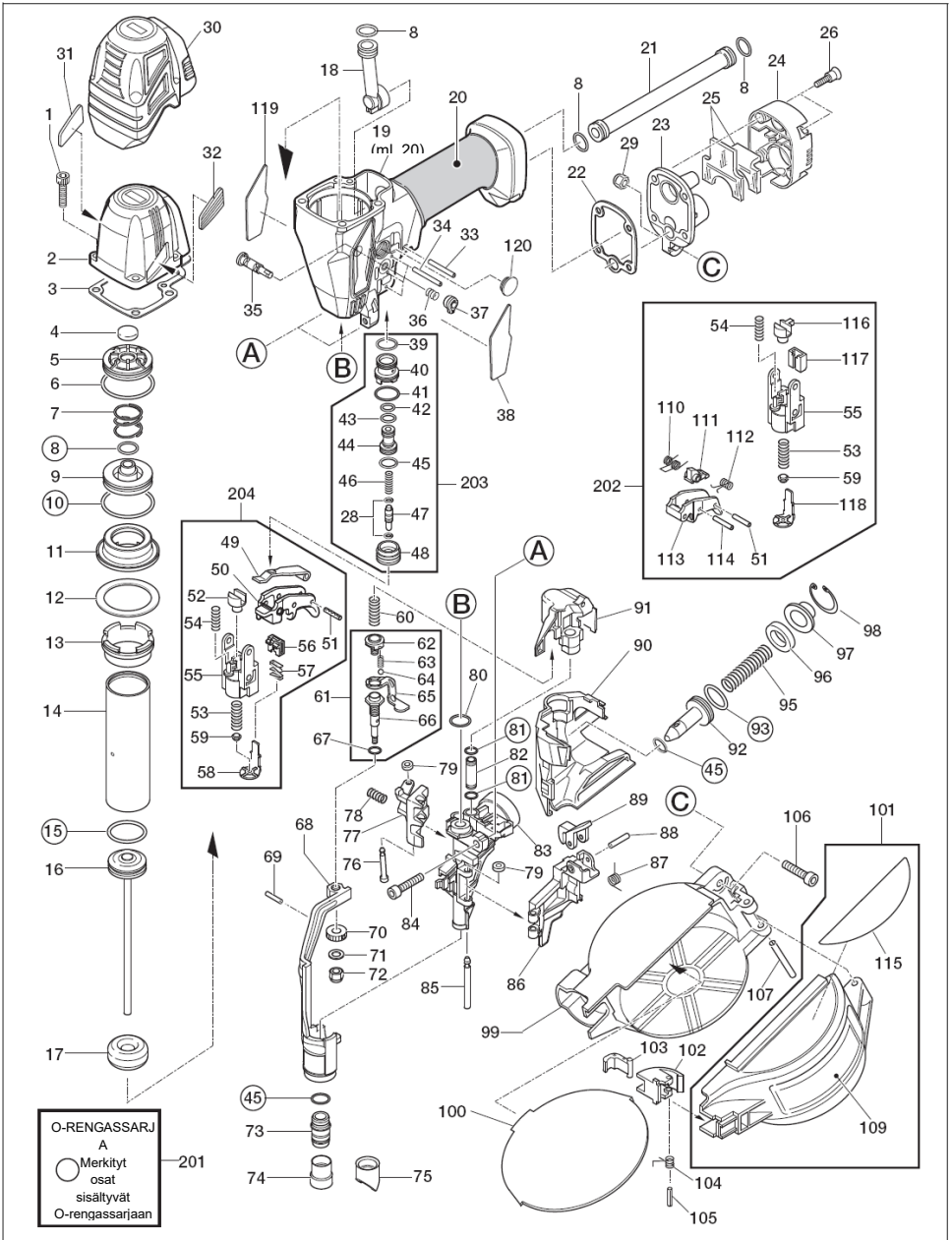
Varmista konetta käytettäessä, että materiaalit ja työmaan olosuhteet noudattavat rakennusalan standardeja.

- Valitse naulan pituus siten, että sen betonin läpäisyisyvyys on 10–15 mm ③.

\* Jos betonin läpäisyisyvyys on 15 mm tai syvempi tai betoni on kovaa, nauvoja ei välttämättä ammuta.

# CN238D

HAJOTUSKUVA JA  
VARAOSALUETTELO





## CN238D

TUOTE NRO	OSAN NRO	MATERIAALI	SUOMI				
1	BB40401	Teräs	RUUVI 5 x 22				
2	TA70235	Alumiini	SYLINTERIN KANSIYKSIKKÖ				
3	TA17128	Teräs, kumi	SYLINTERIN KANNEN TIIVISTE				
4	TA15144	Kumi	POISTOILMAN TIIVISTE				
5	TA16079	Polyasetaali	PÄÄVENTTIILIN OHJAIN				
6	HH19107	Kumi	O-RENGAS 1A 2,4 x 26,8				
7	KK23723	Teräs	PURISTUSJOUSI 3723				
8	HH11132	Kumi	O-RENGAS 1AP10A				
9	TA16139	Polyasetaali	PÄÄVENTTIILIN MÄNTÄ				
10	HH19102	Kumi	O-RENGAS 1A 2,4 x 31,8				
11	TA17078	Polyuretaani	SYLINTERIN TIIVISTE				
12	TA17170	Teräs	SYLINTERIN ALUSLEVY				
13	TA17132	Kumi	TAKAISKUVENTTIILI				
14	TA17052	Alumiini	SYLINTERI				
15	HH19901	Kumi	O-RENGAS 3,5 x 21,7				
16	CN70144	Alumiini, teräs	PÄÄMÄNTÄYKSIKKÖ				
17	TA17149	Kumi	SUOJUS				
18	TA17064	Polyasetaali	PUTKI A				
19	CN81370	Alumiini	RUNKOYKSIKKÖ				
20	TA18436	Elastomeeri	KAHVAN KANSI				
21	TA17152	Polyasetaali	PUTKI B				
22	TA17148	Teräs, kumi	PÄÄTYKANNEN TIIVISTE				
23	TA17330	Alumiini	PÄÄTYKANSI				
24	TA17153	Nailon	POISTOILMAN KANSI				
25	TA17154	Polyuretaani	SUODATIN				
26	TA17155	Teräs	RUUVI 4 x 13				
28	HH11901	Kumi	O-RENGAS 1B 1,4 x 2,5				
29	CC00401	Teräs	KUUSIOK. MUTTERI M5				
30	TA18428	Elastomeeri	SYLINTERIN KANNEN SUOJUS				
31	TA18438	Kumi	KIINTEÄ KUMI B				
32	TA18437	Kumi	KIINTEÄ KUMI A				
33	FF21279	Teräs	JOUSITAPPI 3x 26				
34	FF21254	Teräs	JOUSITAPPI 3x 28				
35	CN35075	Nailon	LIIPAINLUKITUKSEN VIPU				
36	KK23507	Teräs	PURISTUSJOUSI 3507				
37	HN12123	Nailon	LIIPAISIMEN LUKON VALITSIN				
38	FS14384	Polyasetaali, tereftalaatti	LOGOTIIVISTE A				
39	HH19720	Kumi	O-RENGAS 1A 1,5 x 11,5				

## CN238D

TUOTE NRO	OSAN NRO	MATERIAALI	SUOMI				
40	TA16092	Polyasetaali	LIIPAINVENTTIILIN KOTELO				
41	HH19721	Kumi	O-RENGAS 1A 1,5 x 13,6				
42	HH11119	Kumi	O-RENGAS 1AP6				
43	HH11209	Kumi	O-RENGAS 1BP7				
44	TA16091	Polyasetaali	OHJAUSVENTTIILI				
45	HH11113	Kumi	O-RENGAS 1AP9				
46	KK23666	Teräs	PURISTUSJOUSI 3666				
47	TA16090	Teräs	LIIPAINVENTTIILIN VARSII				
48	TA16089	Polyasetaali	LIIPAINVENTTIILIN KANSI				
49	TA17137	Teräs	KOSKETUSVIPU				
50	TA17136	Polyasetaali	LIIPAIN				
51	FF22412	Ruostumaton teräs	JOUSITAPPI 3 x 12				
52	HN10358	Teräs	VARREN OHJAUSTAPPI				
53	KK23678	Teräs	PURISTUSJOUSI 3678				
54	KK23282	Teräs	PURISTUSJOUSI 3282				
55	CN36243	Nailon	VARREN OHJAIN				
56	CN34800	Nailon	KYTKINVIPU				
57	CN34500	Teräs	KYTKINJOUSI				
58	CN36244	Teräs	KOSKETUSVARSI A				
59	CN35004	Kumi	KOSKETUSSUOJUS				
60	KK23653	Teräs	PURISTUSJOUSI 3653				
61	CN81130	Teräs	SÄÄTÖPULTTIYKSIKKÖ				
62	CN36270	Teräs	SÄÄTÖPULTTI B				
63	KK23496	Teräs	PURISTUSJOUSI 3496				
64	LL71104	Teräs	TERÄSPALLO 2,5				
65	CN36271	Teräs	SÄÄTÖVARSI				
66	CN36258	Teräs	SÄÄTÖPULTTI A				
67	HH12904	Kumi	O-RENGAS 1A 1x 6,2				
68	CN70145	Teräs	KOSKETUSVARREN B YKSIKKÖ				
69	FF21609	Teräs	JOUSITAPPI 2,5 x 16 AW				
70	CN36257	Teräs	SÄÄTÖASTEIKKO				
71	EE33119	Teräs	ALUSLEVY 4 x 8 MUSTA				
72	CC49308	Teräs	KUUSIOK. MUTTERI 4-1				
73	CN36247	Teräs	KOSKETUSNOKKA				
74	CN36265	Polyuretaani	KOSKETUSKÄRKI A				
75	CN81089	Teräs	KOSKETUSKÄRJEN B YKSIKKÖ				
76	FF41838	Teräs	ASKELTAPPI 1838				
77	CN36250	Teräs	SYÖTÖTELKI				

## CN238D

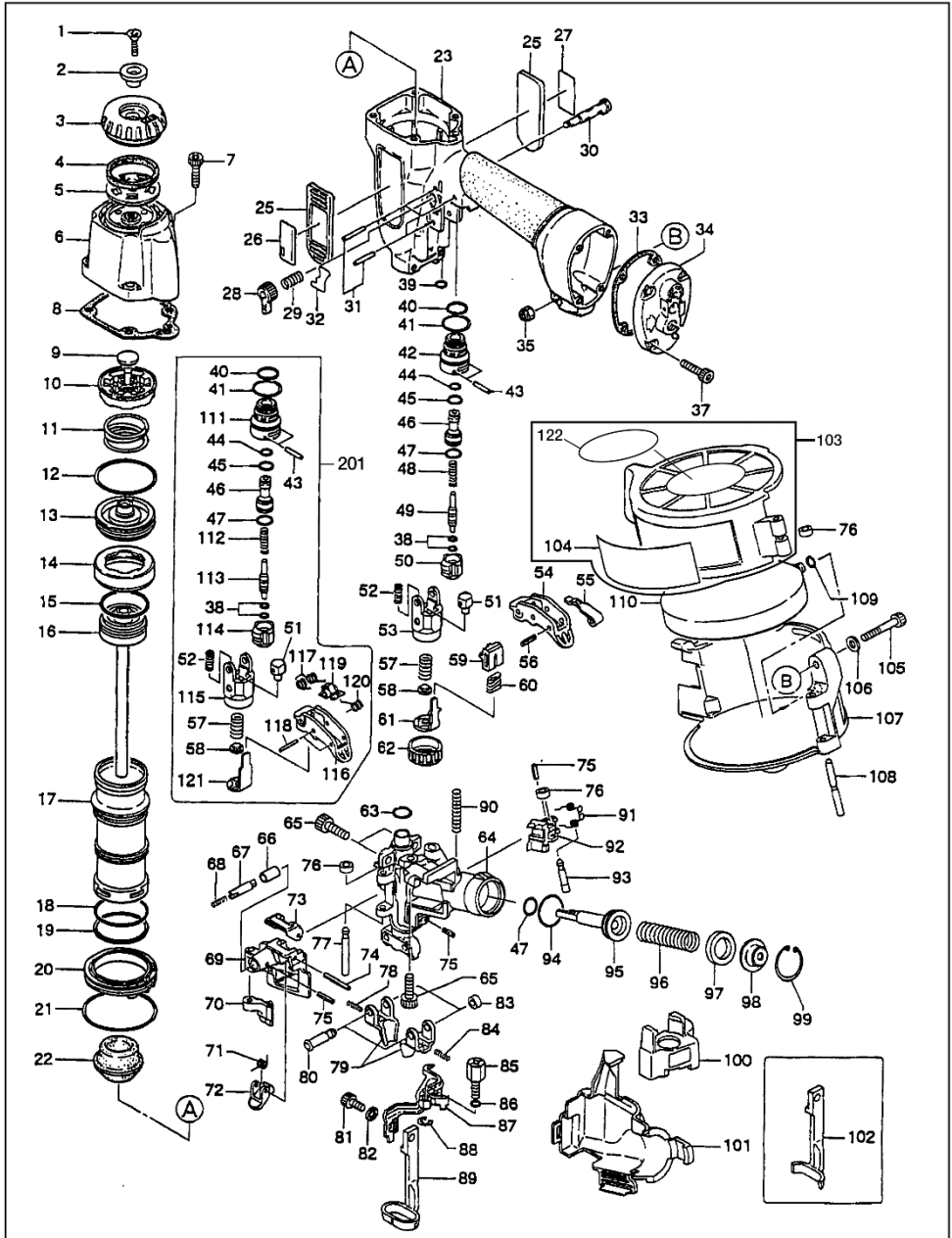
TUOTE NRO	OSAN NRO	MATERIAALI	SUOMI				
78	KK23626	Teräs	PURISTUSJOUSI 3626				
79	EE39602	Polyuretaani	KUMIALUSLEVY 7				
80	HH11124	Kumi	O-RENGAS 1AP10				
81	HH19722	Kumi	O-RENGAS 1A 1,5 x 5				
82	HN10341	Alumiini	PUTKI				
83	CN36249	Teräs	NOKKA				
84	BB40404	Teräs	RUUVI 5 x 16				
85	FF31286	Teräs	YHDENSUUNTAINEN TAPPI 1286				
86	CN36248	Teräs	LUUKKU				
87	KK33261	Teräs	VÄÄNTÖJOUSI 3261				
88	FF21229	Teräs	JOUSITAPPI 3x 20				
89	CN33679	Teräs	LUUKUN SALPA				
90	CN36259	Nailon	VARREN KANSI				
91	CN36256	Nailon	SÄÄTÖHOLKKI				
92	CN36252	Teräs	SYÖTTÖMÄNTÄ				
93	HH11107	Kumi	O-RENGAS 1AP18				
95	KK23285	Teräs	PURISTUSJOUSI 3285				
96	CN33607	Polyuretaani	SYÖTTÖMÄNNÄN PYSÄYTIN				
97	CN31954	Teräs	JOUSIKAULUS				
98	JJ22408	Ruostumaton teräs	C-PIDÄTINRENGAS 24				
99	CN36253	Polykarbonaatti	MAKASIINI				
100	CN36255	Ruostumaton teräs	NAULATUKI				
101	CN81403		MAKASIININ KANNEN KOKOONPANO				
102	CN35198	Nailon	SALPASUJOUUS				
103	CN35199	Nailon	MAKASIININ SALPA				
104	KK33254	Teräs	VÄÄNTÖJOUSI 3254				
105	FF21234	Teräs	JOUSITAPPI 3x 12				
106	BB40405	Teräs	RUUVI 5 x 25				
107	FF22416	Ruostumaton teräs	JOUSITAPPI 4 x 28				
109	CN38509	Polyasettaali, tereftalaatti	MALLIN ARVOKILPI				
110	KK33247	Teräs	VÄÄNTÖJOUSI 3247				
111	TA16138	Teräs	ST-VIPU				
112	KK33252	Teräs	VÄÄNTÖJOUSI 3252				
113	CN36293	Polyasettaali	LIIPASIN				
114	FF22402	Teräs	JOUSITAPPI 3 x 16				
115	CN38525	Polyasettaali, tereftalaatti	VAROITUSKILPI ISO				
116	CN36292	Teräs	VARREN OHJAUSTAPPI				

## CN238D

TUOTE NRO	OSAN NRO	MATERIAALI	SUOMI				
117	HN10402	Teräs	KOSKETUSVARREN A OHJAIN				
118	CN36291	Teräs	KOSKETUSVARSI A				
119	TA19936		LOGOTIIVISTE B				
120	TA18442	Alumiini	UMPILEVY				
201	CN81121		O-RENGASSARJA				
202	CN81128		PERÄKKÄISEN LAUKAISUN SARJA				
203	TA81048		LIIPAINVENTTIILISARJA				
204	CN81133		VARREN OHJAIN SARJA				

# CN450G

HAJOTUSKUVA JA  
VARAOSALUETTELO



## CN450G

TUOTE NRO	OSAN NRO	MATERIAALI	SUOMI			
1	AA82435	Teräs	RUUVI M6X20			
2	CN35129	Teräs	POISTOILMAN KANNEN PIDIKE			
3	CN35173	Kumi	POISTOILMAN KANSI			
4	CN35174	Ruostumaton teräs	POISTOILMAN SUODATIN A			
5	CN35175	Teräs	POISTOILMAN SUODATIN B			
6	CN35172	Magnesium	SYLINTERIN KANSI			
7	BB40209	Teräs	KUUSIOK. PULTTI 5X25			
8	CN35176	Teräs, kumi	SYLINTERIN KANNEN TIIVISTE			
9	CN35180	Polyuretaani	POISTOILMAN TIIVISTE			
10	CN35178	Polyuretaani	PÄÄVENTTIILIN OHJAIN			
11	KK23651	Teräs	PURISTUSJOUSI 3651			
12	HH11141	Kumi	O-RENGAS ARP568-130			
13	CN35177	Polyasetaali	PÄÄVENTTIILIN MÄNTÄ			
14	CN35179	Polyuretaani	SYLINTERIN TIIVISTE			
15	HH11221	Kumi	O-RENGAS 1BP30			
16	CN35602	Alumiini	PÄÄMÄNTÄYKSIKKÖ			
17	CN35184	Alumiini	SYLINTERI			
18	HH11146	Kumi	O-RENGAS ARP568-128			
19	HH11183	Kumi	O-RENGAS 1AP39			
20	CN35185	Polyasetaali	SYLINTERIN RENGAS			
21	HH11136	Kumi	O-RENGAS ARP568-132			
22	CN35186	Kumi	SUOJUS			
23	CN80440	Magnesium	RUNKOYKSIKKÖ			
25	CN35203	Kumi	SUOJAKUMI			
26	CN35812	Polyasetaali, tereftalaatti	KILPI CN450G			
27	CN35210	Polyasetaali, tereftalaatti	VAROITUSKILPI			
28	CN35074	Nailon	LIIPAISIMEN LUKON VALITSIN			
29	KK23507	Teräs	JOUSI 3507			
30	CN35075	Nailon	LIIPAISIMEN LUKON VIPU			
31	FF21235	Teräs	JOUSITAPPI 3X30			
32	CN35252	Polyasetaali, tereftalaatti	KILPI B			
33	CN35195	Teräs, kumi	PÄÄTYKANNEN TIIVISTE			
34	CN35241	Magnesium	PÄÄTYKANSI			
35	CC49411	Teräs	ERIKOISMUTTERI M5			
37	BB40210	Teräs	RUUVI M5X20			
38	HH11901	Kumi	O-RENGAS 1,4 X 2,5			
39	HH19125	Kumi	O-RENGAS A1,6X4,2			
40	HH11125	Kumi	O-RENGAS AP12			
41	HH11138	Kumi	O-RENGAS AP20			
42	CN33909	Polyasetaali	LIIPAINVENTTIILIN KOTELO			

## CN450G

TUOTE NRO	OSAN NRO	MATERIAALI	SUOMI				
43	FF30161	Ruostumaton teräs	TAPPI 161				
44	HH11119	Kumi	O-RENGAS AP6				
45	HH11209	Kumi	O-RENGAS 1BP7				
46	CN33627	Polyasetaali	OHJAUSVENTTIILI				
47	HH11113	Kumi	O-RENGAS AP9				
48	KK23129	Teräs	PURISTUSJOUSI 3129				
49	CN35128	Teräs	LIIPAINVENTTIILIN VARSII				
50	CN33910	Polyasetaali	LIIPAINVENTTIILIN KANSI				
51	CN35059	Teräs	VARREN OHJAUSTAPPI				
52	KK23282	Teräs	PUR. JOUSI 3282				
53	CN35002	Nailon	VARREN OHJAIN				
54	CN35001	Polyasetaali	LIIPAIN				
55	CN35115	Teräs	KOSKETUSVIPU				
56	FF22402	Ruostumaton teräs	JOUSITAPPI 3X16				
57	KK23653	Teräs	PUR. JOUSI 3653				
58	CN35004	Kumi	KOSKETUSSUOJUS				
59	CN35127	Polyasetaali	VIPU				
60	CN34500	Teräs	VIPUJOUSI				
61	CN35003	Teräs	KOSKETUSVARSI A				
62	CN35007	Polyasetaali	SÄÄTÖASTEIKKO				
63	HH11124	Kumi	O-RENGAS AP10				
64	CN35609	Teräs	NOKKA				
65	BB40220	Teräs	RUUVI M6X20				
66	FF51572	Teräs	TAPPI 1572				
67	CN33719	Teräs	ESTOTELKI				
68	KK23452	Teräs	PUR. JOUSI 3452				
69	CN35610	Nailon	LUUKKU A				
70	CN35622	Teräs	LUUKKU B				
71	KK33261	Teräs	VÄÄNTÖJOUSI 3261				
72	CN33679	Teräs	LUUKUN SALPA				
73	CN35611	Teräs	SUOJALEVY				
74	FF21279	Teräs	TAPPI 3X26				
75	FF21234	Teräs	W.S. TAPPI 3 X 12				
76	EE39602	Polyuretaani	ALUSLEVY 7				
77	FF31256	Teräs	SUORA TAPPI 1256				
78	KK23725	Teräs	PURISTUSJOUSI 3725				
79	CN35612	Teräs	NAULATELINE				
80	FF41827	Teräs	ASKELTAPPI 1827				
81	BB40456	Teräs	PULTTI 5X8				
82	EE11104	Teräs	JOUSIALUSLEVY 2-5				
83	EE39620	Polyuretaani	KUMIALUSLEVY 4X7X2,5				

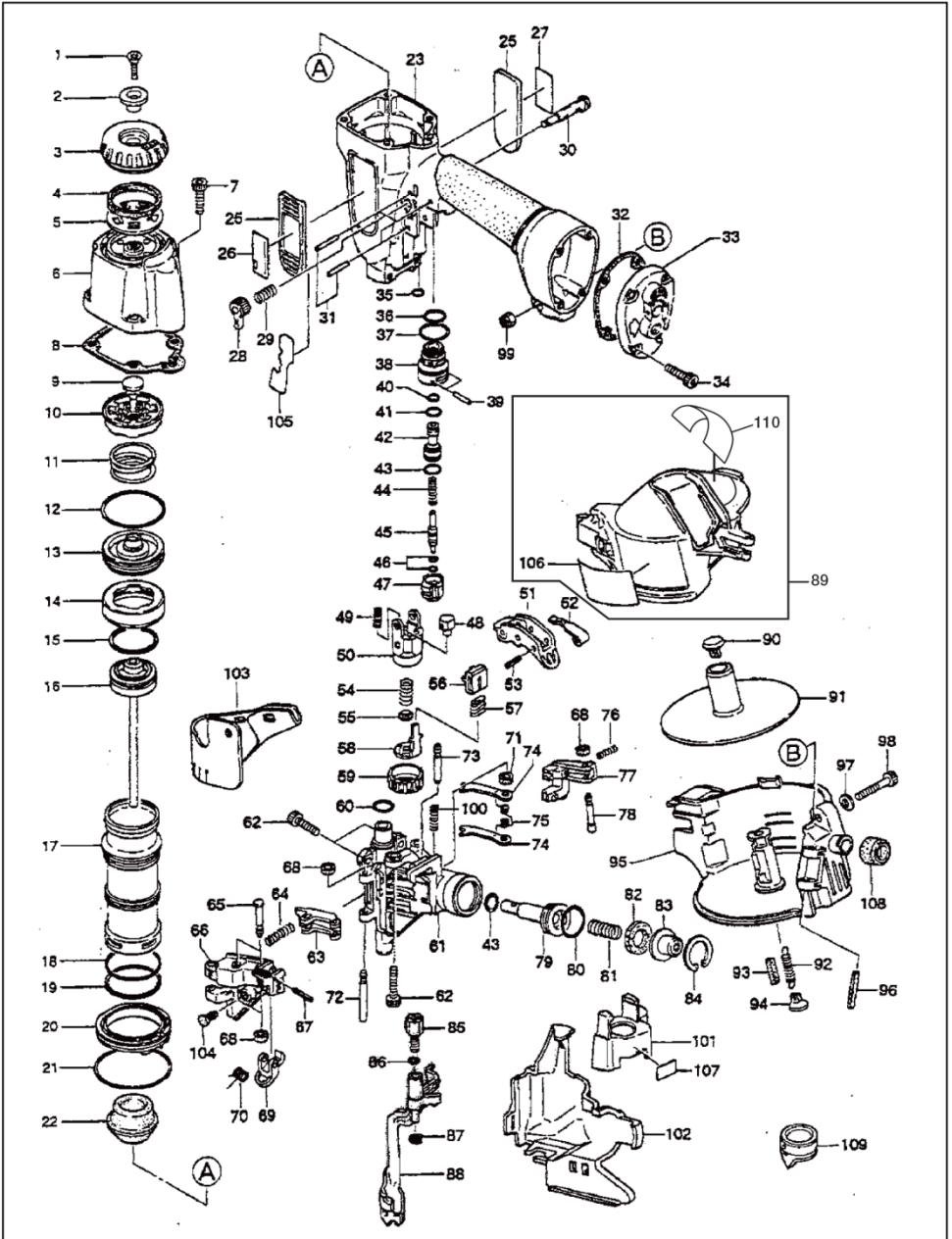
## CN450G

TUOTE NRO	OSAN NRO	MATERIAALI	SUOMI				
84	KK23726	Teräs	PURISTUSJOUSI 3726				
85	CN35006	Teräs	KOSKETUSPULTTI				
86	HH11903	Kumi	O-RENGAS 1A 1,2 X 4				
87	CN35606	Teräs	KOSKETUSVARREN B YKSIKKÖ				
88	JJ10404	Teräs	E-RENGAS 3,2				
89	CN35608	Teräs	KOSKETUSVARSI C				
90	KK23332	Teräs	PURISTUSJOUSI 3332				
91	KK33172	Teräs	JOUSI 3172				
92	CN33211	Teräs	SYÖTTÖTELKI				
93	FF41288	Teräs	TAPPI 1288				
94	HH11107	Kumi	O-RENGAS AP18				
95	CN33525	Teräs	SYÖTTÖMÄNTÄ				
96	KK23285	Teräs	JOUSI 3285				
97	CN33607	Polyuretaani	SYÖTTÖMÄNNÄN PYSÄYTIIN				
98	CN31954	Teräs	JOUSIKAULUS				
99	JJ22408	Ruostumaton teräs	C-RENGAS 24				
100	CN35616	Nailon	HOLKKI				
101	CN35615	Nailon	KANSI				
102	CN35613	Teräs	KOSKETUSVARSI D				
103	CN81398		MAKASIININ KÄNNEN KOKOONPANO				
104	CN38445	Polyasettaali, tereftalaatti	KILPI				
105	BB40432	Teräs	PULTTI				
106	EE31121	Teräs	ALUSLEVY 1-5				
107	CN35614	Nailon	MAKASIINI				
108	FF31244	Teräs	TAPPI 1244				
109	HH11130	Kumi	O-RENGAS AP5				
110	CN32239	Polyasettaali	NAULATUKI				
111	CN31323	Polyasettaali	LIIPAINVENTTIILIN KOTELO				
112	KK24123	Ruostumaton teräs	PURISTUSJOUSI 4123				
113	CN33723	Teräs	LIIPAINVENTTIILIN VARSII				
114	CN31346	Polyasettaali	LIIPAINVENTTIILIN KANSI				
115	CN37842	Nailon	VARREN OHJAIN				
116	CN35648	Polyasettaali	LIIPAIN				
117	KK33247	Teräs	JOUSI 3247				
118	FF22402	Ruostumaton teräs	JOUSITAPPI 3X16				
119	TA16138	Teräs	S.T. VIPU				
120	KK33144	Teräs	VÄÄNTÖJOUSI 3144				
121	CN35140	Teräs	KOSKETUSVARSI A				
122	CN38541	Polyetyleeni-teref talaatti	VAROITUSKILPI ISO				
201	CN80549		PERÄKÄISEN LAUKAISUN SARJA				



# CN452S

HAJOTUSKUVA JA  
VARAOSALUETTELO



## CN452S

TUOTE NRO	OSAN NRO	MATERIAALI	SUOMI				
1	AA82435	Teräs	RUVU1 M6X20				
2	CN35129	Teräs	POISTOILMAN KANNEN PIDIKE				
3	CN35173	Kumi	POISTOILMAN KANSI				
4	CN35174	Ruostumaton teräs	POISTOILMAN SUODATIN A				
5	CN35175	Teräs	POISTOILMAN SUODATIN B				
6	CN35172	Magnesium	SYLINTERIN KANSI				
7	BB40209	Teräs	KUUSIOK. PULTTI 5X25				
8	CN35176	Teräs, kumi	SYLINTERIN KANNEN TIIVISTE				
9	CN35180	Polyuretaani	POISTOILMAN TIIVISTE				
10	CN35178	Polyuretaani	PÄÄVENTTIILIN OHJAIN				
11	KK23651	Teräs	PURISTUSJOUSI 3651				
12	HH11141	Kumi	O-RENGAS ARP568-130				
13	CN35177	Polyasettaali	PÄÄVENTTIILIN MÄNTÄ				
14	CN35179	Polyuretaani	SYLINTERIN TIIVISTE				
15	HH11221	Kumi	O-RENGAS 1BP30				
16	CN35181	Alumiini, teräs	PÄÄMÄNTÄYKSIKKÖ				
17	CN35184	Alumiini	SYLINTERI				
18	HH11146	Kumi	O-RENGAS ARP568-128				
19	HH11183	Kumi	O-RENGAS 1AP39				
20	CN35185	Polyasettaali	SYLINTERIN RENGAS				
21	HH11136	Kumi	O-RENGAS ARP568-132				
22	CN35186	Kumi	SUOJUS				
23	CN80440	Magnesium	RUNKOYKSIKKÖ				
25	CN35203	Kumi	SUOJAKUMI				
26	CN35247	Polyasettaali, tereftalaatti	KILPI				
27	CN35210	Polyasettaali, tereftalaatti	VAROITUSKILPI				
28	CN35074	Nailon	LIIPAISIMEN LUKON VALITSIN				
29	KK23507	Teräs	JOUSI 3507				
30	CN35075	Nailon	LIIPAISIMEN LUKON VIPU				
31	FF21235	Teräs	JOUSITAPPI 3X30				
32	CN35195	Teräs, kumi	PÄÄTYKANNEN TIIVISTE				
33	CN35241	Magnesium	PÄÄTYKANSI				
34	BB40210	Teräs	RUVU1 M5X20				
35	HH19125	Kumi	O-RENGAS A1,6X4,2				
36	HH11125	Kumi	O-RENGAS AP12				
37	HH11138	Kumi	O-RENGAS AP20				
38	CN33909	Polyasettaali	LIIPAINVENTTIILIN KOTELO				
39	FF30161	Ruostumaton teräs	TAPPI 161				
40	HH11119	Kumi	O-RENGAS AP6				

## CN452S

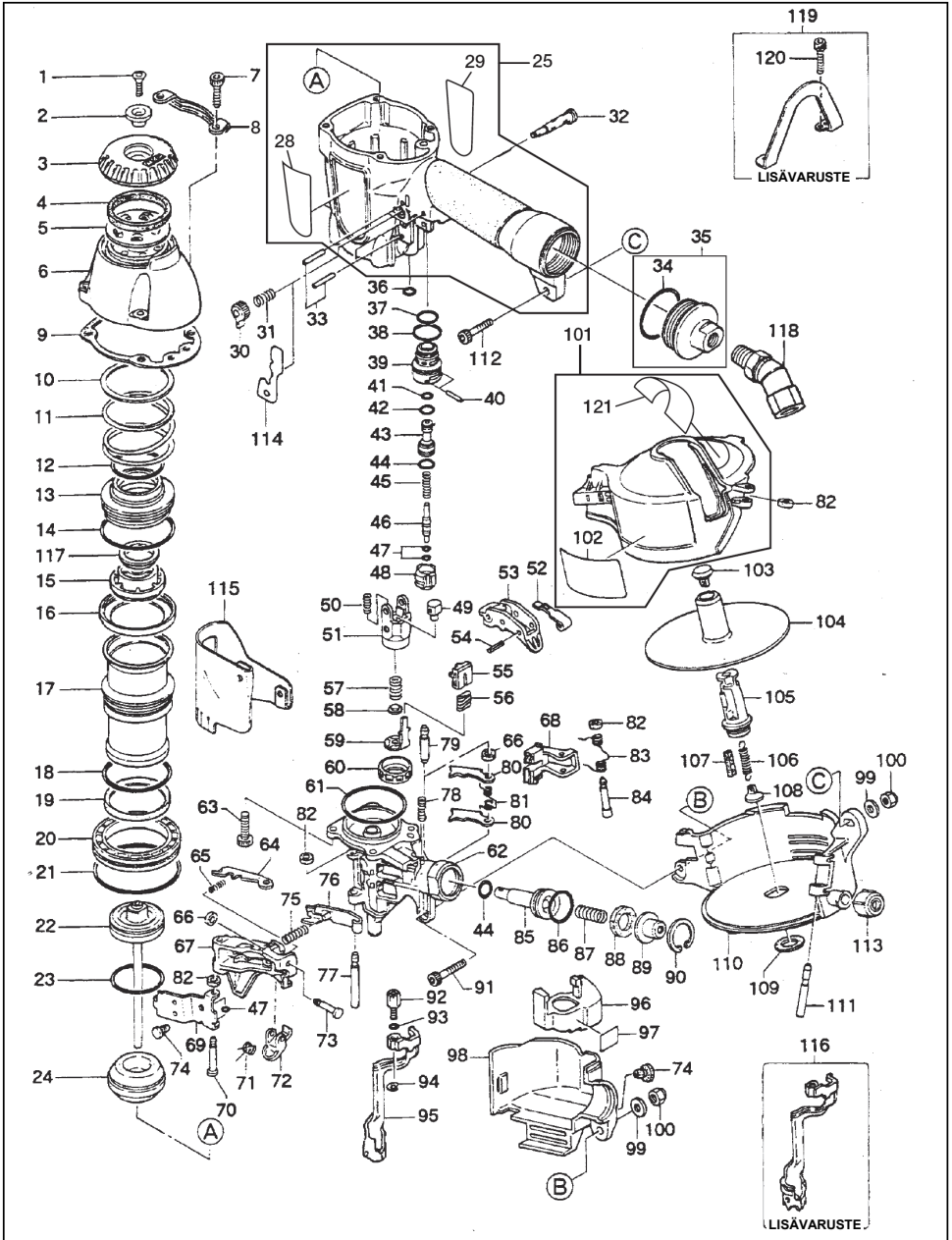
TUOTE NRO	OSAN NRO	MATERIAALI	SUOMI				
41	HH11209	Kumi	O-RENGAS 1BP7				
42	CN32246	Polyasetaali	OHJAUSVENTTIILI				
43	HH11113	Kumi	O-RENGAS AP9				
44	KK24123	Teräs	PURISTUSJOUSI 4123				
45	CN35128	Teräs	LIIPAINVENTTIILIN VARS				
46	HH11901	Kumi	O-RENGAS 1,4 X 2,5				
47	CN33910	Polyasetaali	LIIPAINVENTTIILIN KANSI				
48	CN35059	Teräs	VARREN OHJAUSTAPPI				
49	KK23129	Teräs	PURISTUSJOUSI 3129				
50	CN35002	Nailon	VARREN OHJAIN				
51	CN35001	Polyasetaali	LIIPAIN				
52	CN35115	Teräs	KOSKETUSVIPU				
53	FF22402	Ruostumaton teräs	JOUSITAPPI 3X16				
54	KK23653	Teräs	PUR. JOUSI 3653				
55	CN35004	Kumi	KOSKETUSSUOJUS				
56	CN35127	Nailon	VIPU				
57	CN34500	Teräs	VIPUJOUSI				
58	CN35003	Teräs	KOSKETUSVARS A				
59	CN35007	Polyasetaali	SÄÄTÖASTEIKKO				
60	HH11124	Kumi	O-RENGAS AP10				
61	CN35254	Teräs	NOKKA				
62	BB40220	Teräs	RUUVI M6X20				
63	CN35166	Teräs	SALPA A				
64	KK23284	Teräs	JOUSI 3284				
65	FF41502	Teräs	ASKELTAPPI 1502				
66	CN35192	Teräs	LUUKKU				
67	FF21229	Teräs	W.S.-TAPPI 3X20				
68	EE39602	Polyuretaani	ALUSLEVY 7				
69	CN33679	Teräs	LUUKUN SALPA				
70	KK33261	Teräs	VÄÄNTÖJOUSI 3261				
71	EE39609	Polyuretaani	KUMIALUSLEVY 1,8X6X2				
72	FF31256	Teräs	SUORA TAPPI 1256				
73	FF31252	Teräs	TAPPI 1252				
74	CN35191	Teräs	ESTOTELKI				
75	KK33171	Teräs	VÄÄNTÖJOUSI 3171				
76	KK23626	Teräs	PURISTUSJOUSI 3626				
77	CN35190	Teräs	SYÖTTÖTELKI				
78	FF41288	Teräs	TAPPI 1288				
79	CN34695	Teräs	SYÖTTÖMÄNTÄ				
80	HH11107	Kumi	O-RENGAS AP18				
81	KK23504	Teräs	PURISTUSJOUSI 3504				

## CN452S

TUOTE NRO	OSAN NRO	MATERIAALI	SUOMI				
82	CN31755	Polyuretaani	SYÖTTÖMÄNNÄN PYSÄYTIN				
83	CN35285	Teräs	JOUSIKAULUS				
84	JJ22408	Ruostumaton teräs	C-RENGAS 24				
85	CN35006	Teräs	KOSKETUSPULTTI				
86	HH11903	Kumi	O-RENGAS 1A 1,2 X 4				
87	JJ10404	Teräs	E-RENGAS 3,2				
88	CN35208	Teräs	KOSKETUSVARREN B YKSIKKÖ				
89	CN81399		MAKASIININ KANNEN KILVEN KOKOONPANO CE				
90	CN37428	Polyasettaali	NUPIN KORKKI				
91	CN33884	Polyasettaali	NAULATUKI				
92	KK13051	Teräs	JOUSI 3051				
93	CN30601	Teräs	HOLKKI				
94	CN37383	Polyasettaali	JOUSIKOUKKU				
95	CN35196	Nailon	MAKASIINI				
96	FF22203	Ruostumaton teräs	W.S. TAPPI 4X40				
97	EE31121	Teräs	ALUSLEVY 1-5				
98	BB40432	Teräs	PULTTI				
99	CC49411	Teräs	ERIKOISMUTTERI M5				
100	KK23332	Teräs	PURISTUSJOUSI 3332				
101	CN35202	Nailon	SÄÄTÖASTEIKON SUOJA				
102	CN35242	Nailon	KOSKETUSVARREN KANSI				
103	CN35206	Polyvinyylikloridi	SUOJAKANSI				
104	CN31083	Kumi	KOUKKU, SUOJAKANSI				
105	CN35252	Polyasettaali, tereftalaatti	LIIPAIMEN LUKITUSKILPI				
106	CN38435	Nailon, polyasettaali, tereftalaatti	VAROITUSKILPI				
107	TA15789	Polyasettaali, tereftalaatti	SÄÄTÖASTEIKON KILPI				
108	CN33896	Polyuretaani, teräs	KOSKETUSKÄRJEN B YKSIKKÖ				
109	CN80399	Teräs	KOSKETUSKÄRKI B				
110	CN38543	Polyetyleeni-tereftalaatti	VAROITUSKILPI ISO				

# CN552S

HAJOTUSKUVA JA  
VARAOSALUETTELO



## CN552S

TUOTE NRO	OSAN NRO	MATERIAALI	SUOMI				
1	AA82435	Teräs	RUUVI M6X20				
2	CN35052	Teräs	POISTOILMAN KANNEN PIDIKE				
3	CN34988	Kumi	POISTOILMAN KANSI				
4	CN35281	Ruostumaton teräs	POISTOILMAN SUODATIN A				
5	CN36095	Teräs	POISTOILMAN SUODATIN B				
6	CN36106	Magnesium	SYLINTERIN KANSI				
7	BB40209	Teräs	KUUSIOK. PULTTI 5X25				
8	CN35255	Teräs	RUNGON SUOJUS				
9	CN35286	Teräs, kumi	SYLINTERIN KANNEN TIIVISTE				
10	CN35132	Teräs	ALUSLEVY 51,2X58X0,5				
11	KK23655	Teräs	PUR. JOUSI 3655				
12	HH11141	Kumi	O-RENGAS ARP568-130				
13	CN35290	Polyasetaali	PÄÄVENTTIILIN MÄNTÄ				
14	HH12101	Kumi	O-RENGAS AG55				
15	CN35289	Polyuretaani	MÄNNÄN PYSÄYTIN				
16	CN34994	Polyuretaani	PÄÄVENTTIILIN TIIVISTE				
17	CN34999	Alumiini	SYLINTERI				
18	HH19165	Kumi	O-RENGAS A 2,6X46,5				
19	CN35131	Kumi	TAKAISKUVENTTIILI				
20	CN35060	Polyasetaali	SYLINTERIN RENGAS				
21	HH12108	Kumi	O-RENGAS AG60				
22	CN34996	Alumiini, teräs	PÄÄMÄNTÄYKSIKKÖ				
23	HH19903	Kumi	O-RENGAS 3,5X37,7				
24	CN35000	Kumi	SUOJUS				
25	CN81436	Magnesium	RUNKOYKSIKKÖ				
28	CN38545	Polyasetaali, tereftalaatti	KILPI A				
29	CN38546	Polyasetaali, tereftalaatti	KILPI B				
30	CN35074	Nailon	LIIPAISIMEN LUKON VALITSIN				
31	KK23507	Teräs	JOUSI 3507				
32	CN35075	Nailon	LIIPAISIMEN LUKON VIPU				
33	FF21235	Kumi	JOUSITAPPI 3X30				
34	HH12118	Kumi	O-RENGAS 1AG35				
35	CN81218	Alumiini, kumi	PÄÄTYKANNEN KOKOONPANO				
36	HH11105	Kumi	O-RENGAS AP7				
37	HH11125	Kumi	O-RENGAS AP12				
38	HH11138	Kumi	O-RENGAS AP20				
39	CN33909	Polyasetaali	LIIPAINVENTTIILIN KOTELO				
40	FF30161	Ruostumaton teräs	TAPPI 161				
41	HH11119	Kumi	O-RENGAS AP6				

## CN552S

TUOTE NRO	OSAN NRO	MATERIAALI	SUOMI				
42	HH11209	Kumi	O-RENGAS 1BP7				
43	CN33627	Polyasetaali	OHJAUSVENTTIILI				
44	HH11113	Kumi	O-RENGAS AP9				
45	KK23129	Teräs	PURISTUSJOUSI 3129				
46	CN35128	Teräs	LIIPASINVENTTIILIN VARSII				
47	HH11901	Kumi	O-RENGAS 1,4 X 2,5				
48	CN33910	Polyasetaali	LIIPASINVENTTIILIN KANSI				
49	CN35059	Teräs	KOSKETUSVARREN OHJAIN B				
50	KK23282	Teräs	PUR. JOUSI 3282				
51	CN35002	Nailon	VARREN OHJAIN				
52	CN35115	Teräs	KOSKETUSVIPIU				
53	CN35001	Polyasetaali	LIIPASIN				
54	FF22402	Ruostumaton teräs	JOUSITAPPI 3X16				
55	CN35127	Nailon	VIPIU				
56	CN34500	Teräs	VIPIUJOUSI				
57	KK23653	Teräs	PUR. JOUSI 3653				
58	CN35004	Kumi	KOSKETUSSUOJUS				
59	CN35003	Teräs	KOSKETUSVARSI A				
60	CN35007	Polyasetaali	SÄÄTÖASTEIKKO				
61	HH14904	Kumi	O-RENGAS AS 568-032				
62	CN35805	Teräs	NOKKA				
63	BB40208	Teräs	PULTTI 6X28				
64	CN35016	Teräs	SALPA B				
65	KK23680	Teräs	PUR. JOUSI 3680				
66	EE39609	Polyuretaani	KUMIALUSLEVY 1,8X6X2				
67	CN35013	Teräs	LUUKKU A				
68	CN35012	Teräs	SYÖTTÖTELKI				
69	CN35014	Teräs	LUUKKU B				
70	FF41843	Teräs	TAPPI 1258				
71	KK33261	Teräs	VÄÄNTÖJOUSI 3261				
72	CN33679	Teräs	LUUKUN SALPA				
73	FF41599	Teräs	TAPPI 1599				
74	CN31083	Kumi	KOUKKU, SUOJAKANSI				
75	KK23284	Teräs	JOUSI 3284				
76	CN35050	Teräs	SALPA A				
77	FF31259	Teräs	TAPPI 1259				
78	KK23332	Teräs	PURISTUSJOUSI 3332				
79	FF31252	Teräs	TAPPI 1252				
80	CN35130	Teräs	ESTOTELKI				
81	KK33246	Teräs	VÄÄNTÖJOUSI 3246				
82	EE39602	Polyuretaani	ALUSLEVY 7				

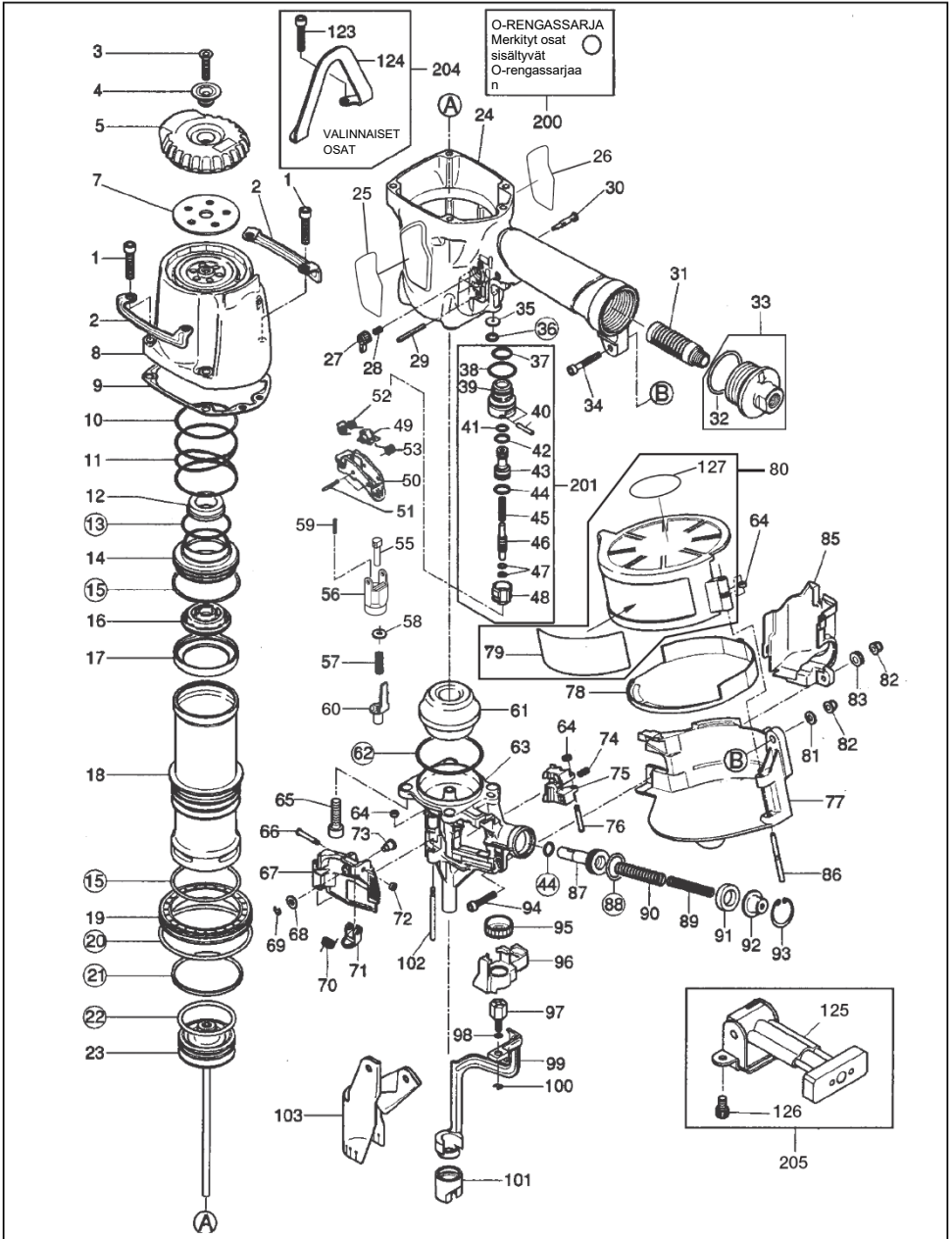
## CN552S

TUOTE NRO	OSAN NRO	MATERIAALI	SUOMI				
83	KK33245	Teräs	VÄÄNTÖJOUSI 3245				
84	FF41579	Teräs	TAPPI 1579				
85	CN35049	Teräs	SYÖTTÖMÄNTÄ				
86	HH11107	Kumi	O-RENGAS AP18				
87	KK23668	Teräs	PUR. JOUSI 3668				
88	CN37998	Polyuretaani	SYÖTTÖMÄNNÄN PYSÄYTIN				
89	HN10299	Teräs	JOUSIKAULUS				
90	JJ22408	Ruostumaton teräs	C-RENGAS 24				
91	BB40405	Teräs	PULTTI 5X25				
92	CN35006	Teräs	KOSKETUSPULTTI				
93	HH11903	Kumi	O-RENGAS 1A 1,2 X 4				
94	JJ10404	Teräs	E-RENGAS 3,2				
95	CN35121	Teräs	KOSKETUSVARSIYKSI KKÖ B				
96	CN35051	Nailon	VARREN OHJAIMEN HOLKKI				
97	TA15789	Polyasettaali, tereftalaatti	SÄÄTÖASTEIKON KILPI				
98	CN35124	Nailon	KOSKETUSVARREN KANSI				
100	CC00401	Teräs	ERIKOISMUTTERI M5				
101	CN81400		MAKASIININ KANNEN KILVEN KOKOONPANO CE				
102	CN38549	Polyasettaali, tereftalaatti	VAROITUSKILPI				
103	CN37428	Polyasettaali	NUPIN KORKKI				
104	HN10389	Polyasettaali	NAULATUKI				
105	CN31745	Polyasettaali	NAULAPAIKKA				
106	KK13051	Teräs	JOUSI 3051				
107	CN30601	Teräs	HOLKKI				
108	CN37383	Polyasettaali	JOUSIKOUKKU				
109	EE39603	Kumi	KUMIALUSLEVY 14				
110	CN35133	Nailon	MAKASIINI				
111	FF31251	Teräs	TAPPI 1251				
112	BB40437	Teräs	PULTTI 5X30				
113	CN35126	Polyuretaani	KOSKETUSKÄRKI				
114	CN35252	Polyasettaali, tereftalaatti	LIIPASIMEN LUKITUSKILPI				
115	CN35048	Polyvinyylikloridi	SUOJAKANSI				
116	CN35008	Teräs	KOSKETUSVARREN B YKSIKKÖ				
117	CN36107	Teräs	MÄNNÄN PYSÄYTINRENGAS				
118	TT05423	Teräs	PALLONIVEL				
119	CN34881	Teräs	KANNIKE				
120	CN34883	Teräs	RUUVI 5X28				
121	CN38548	Polyeteeni-tereftalaatti	VAROITUSKILPI ISO				



# CN650M

HAJOTUSKUVA JA  
VARAOSALUETTELO



## CN650M

TUOTE NRO	OSAN NRO	MATERIAALI	SUOMI			
1	BB40422	Teräs	PULTTI 6X30			
2	CN36348	Teräs	SUOJUS			
3	AA82411	Teräs	RUUVI M6X27			
4	KN11393	Teräs	POISTOILMAN KANNEN PIDIKE			
5	CN35294	Kumi	POISTOILMAN KANSI			
7	KN11392	Teräs	SUODATIN B			
8	CN70551	Alumiini	SYLINTERIN KANSIYKSIKKÖ			
9	CN36308	Ruostumaton teräs, kumi	SYLINTERIN KANNEN TIIVISTE			
10	CN36331	Teräs	ALUSLEVY, SYLINTERIN KANSI			
11	KK23655	Teräs	PUR. JOUSI 3655			
12	CN36107	Alumiini	ALUSLEVY B			
13	HH11141	Kumi	O-RENGAS ARP568-130			
14	CN35290	Polyasettaali	PÄÄVENTTIILIN MÄNTÄ			
15	HH12101	Kumi	O-RENGAS AG55			
16	CN35289	Polyuretaani	MÄNNÄN PYSÄYTIN			
17	CN34994	Polyuretaani	PÄÄVENTTIILIN TIIVISTE			
18	CN38472	Alumiini	SYLINTERI			
19	CN36312	Polyasettaali	SYLINTERIN RENGAS			
20	HH14152	Kumi	O-RENGAS AS568-231			
21	CN36330	Kumi	TAKAISKUVENTTIILI			
22	HH11809	Polyuretaani	O-RENGAS P53			
23	CN70168	Magnesium, teräs	PÄÄMÄNTÄYKSIKKÖ			
24	CN81357	Alumiini	RUNKO			
25	CN38321	Polyasettaali, tereftalaatti	ARVOKILPI A			
26	CN38322	Polyasettaali, tereftalaatti	ARVOKILPI B			
27	KN12622	Nailon	LIIPAISIMEN LUKON VIPU			
28	KK23507	Teräs	JOUSI 3507			
29	FF21611	Teräs	RULLATAPPI 3X32 AW			
30	KN12621	Nailon	LIIPAISIMEN LUKON VALITSIN			
31	TA17024	Nailon	SUODATIN A			
32	HH12118	Kumi	O-RENGAS 1AG35			
33	CN81224	Alumiini	PÄÄTYKANSI			
34	BB40470	Teräs	RUUVI 5X32			
35	CN36372	Ruostumaton teräs	KUMIALUSLEVY			
36	HH11105	Kumi	O-RENGAS AP7			
37	HH11125	Kumi	O-RENGAS AP12			
38	HH11138	Kumi	O-RENGAS AP20			
39	CN31323	Polyasettaali	LIIPAINVENTTIILIN KOTELO			
40	FF30161	Ruostumaton teräs	TAPPI 161			
41	HH11119	Kumi	O-RENGAS AP6			
42	HH11209	Kumi	O-RENGAS 1BP7			

## CN650M

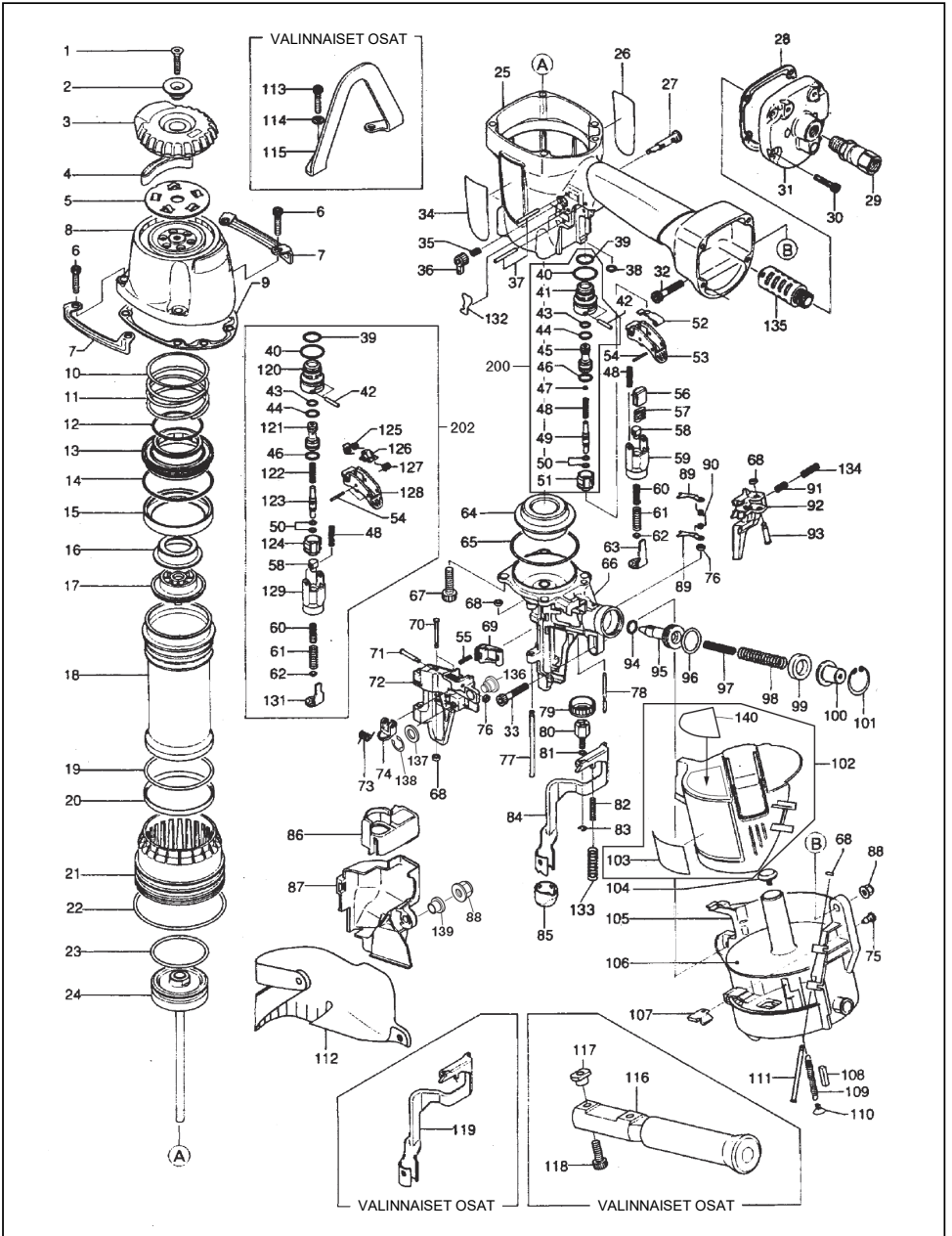
TUOTE NRO	OSAN NRO	MATERIAALI	SUOMI				
43	CN33627	Polyasetaali	OHJAUSVENTTIILI				
44	HH11113	Kumi	O-RENGAS AP9				
45	KK24123	Ruostumaton teräs	PURISTUSJOUSI 4123				
46	CN33723	Teräs	LIIPASINVENTTIILIN VARS				
47	HH11901	Kumi	O-RENGAS 1,4 X 2,5				
48	CN31346	Polyasetaali	LIIPASINVENTTIILIN KANSI				
49	TA16138	Teräs	S.T. VIPU				
50	CN35648	Polyasetaali	LIIPASIN				
51	FF22402	Ruostumaton teräs	JOUSITAPPI 3X16				
52	KK33247	Teräs	JOUSI 3247				
53	KK33144	Teräs	VÄÄNTÖJOUSI 3144				
55	CN38484	Teräs	VARREN OHJAUSTAPPI				
56	CN35139	Nailon	VARREN OHJAIN				
57	KK29145	Teräs	PURISTUSJOUSI 9145				
58	EE39169	Teräs	ALUSLEVY 4,65 X 7,4 X 0,5				
59	KK23282	Teräs	PUR. JOUSI 3282				
60	CN70559	Teräs	KOSKETUSVARSI A				
61	KN11219	Kumi	SUOJUS				
62	HH11162	Kumi	O-RENGAS ARP568-140				
63	CN36361	Teräs	NOKKA				
64	EE39602	Polyuretaani	ALUSLEVY 7				
65	BB40443	Teräs	RUUVI M8 X 28				
66	FF41599	Teräs	TAPPI 1599				
67	CN36369	Teräs	LUUKKU				
68	EE39814	Teräs	ALUSLEVY D				
69	JJ10405	Teräs	E-RENGAS 4				
70	KK33261	Teräs	VÄÄNTÖJOUSI 3261				
71	CN33679	Teräs	LUUKUN SALPA				
72	EE39609	Polyuretaani	KUMIALUSLEVY 1,8X6X2				
73	FF41837	Teräs	ASKELTAPPI 1837				
74	KK23710	Teräs	PUR. JOUSI 3710				
75	CN36373	Teräs	SYÖTTÖTELKI				
76	FF41820	Teräs	ASKELTAPPI 1820				
77	CN70192	Nailon	MAKASIINI				
78	CN36370	Polyasetaali	NAULATUKI				
79	CN38479	Polyasetaali, tereftalaatti	VAROITUSKILPI				
80	CN81397		MAKASIININ KÄNNEN KOKOONPANO				
81	EE31105	Teräs	ALUSLEVY 1-6				
82	CC00401	Teräs	JOUSTAVA PYSÄYTYSMUTTERI M5				
83	CN32170	Teräs	KAULUS				

## CN650M

TUOTE NRO	OSAN NRO	MATERIAALI	SUOMI				
85	CN36363	Nailon	KANSI				
86	FF31244	Teräs	TAPPI 1244				
87	CN36317	Teräs	SYÖTTÖMÄNTÄ				
88	HH11107	Kumi	O-RENGAS AP18				
89	KK23627	Teräs	PUR. JOUSI 3627				
90	KK23335	Teräs	PUR. JOUSI 3335				
91	CN37998	Polyuretaani	SYÖTTÖMÄNNÄN PYSÄYTIN				
92	CN35285	Teräs	JOUSIKAULUS				
93	JJ22408	Ruostumaton teräs	C-RENGAS 24				
94	BB40460	Teräs	PULTTI 5 X 28				
95	CN35007	Polyasetaali	SÄÄTÖASTEIKKO				
96	CN36322	Nailon	HOLKKI				
97	CN38486	Teräs	KOSKETUSPULTTI				
98	HH11903	Kumi	O-RENGAS 1A 1,2 X 4				
99	CN70171	Teräs	KOSKETUSVARREN B YKSIKKÖ				
100	JJ10404	Teräs	E-RENGAS 3,2				
101	HN10184	Polyuretaani	PIDIKE O				
102	FF31250	Teräs	SUORA TAPPI 1250				
103	CN38502	Polyetyleeni	SUOJAKANSI				
123	BB40438	Teräs	PULTTI 6X32				
124	CN36374	Teräs	KANNIKE				
125	CN33662		RIPUSTINYKSIKKÖ				
126	BB40415	Teräs	PULTTI 5X10				
127	CN38447	Polyetyleeni-teref talaatti	VAROITUSKILPI ISO				
200	CN81072		O-RENGASSARJA CN665				
201	CN81356		PERÄKÄISEN LAUKAISUVENTTIILIN KOKOONPANO				
204	CN81069		RIPUSTINSARJA				
205	CN81073		TUEN KOKOONPANO				

# CN890S

HAJOTUSKUVA JA  
VARAOSALUETTELO



## CN890S

TUOTE NRO	OSAN NRO	MATERIAALI	SUOMI			
1	AA82411	Teräs	RUUVI M6X27			
2	KN11393	Teräs	POISTOILMAN KANNEN PIDIKE			
3	CN35294	Kumi	POISTOILMAN KANSI			
4	CN35296	Teräs	POISTOILMAN SUODATIN B			
5	CN35295	Ruostumaton teräs	POISTOILMAN SUODATIN A			
6	BB40208	Teräs	PULTTI 6X28			
7	CN35635	Teräs	SUOJUS			
8	KN70016	Alumiini, teräs	SYLINTERIN KANSIYKSIKKÖ			
9	CN35298	Ruostumaton teräs, kumi	SYLINTERIN KANNEN TIIVISTE			
10	CN35323	Ruostumaton teräs	ALUSLEVY			
11	KK23713	Teräs	PURISTUSJOUSI 3713			
12	HH14906	Kumi	O-RENGAS AS 568-133			
13	KN11391	Alumiini	PÄÄVENTTIILIN MÄNTÄ			
14	HH19161	Kumi	O-RENGAS A 3,1X66,4			
15	CN35307	Polyuretaani	PÄÄVENTTIILIN TIIVISTE			
16	CN35334	Teräs	ALUSLEVY			
17	CN35302	Polyuretaani	MÄNNÄN PYSÄYTIN			
18	CN35306	Alumiini	SYLINTERI			
19	HH12108	Kumi	O-RENGAS AG60			
20	CN35325	Kumi	TAKAISUVENTTIILI			
21	CN35308	Polyasettaali	SYLINTERIN RENGAS			
22	HH12117	Kumi	O-RENGAS AG85			
23	HH19218	Polyuretaani	O-RENGAS 4,5X48,7			
24	CN35639	Alumiini, teräs	PÄÄMÄNTÄYKSIKKÖ			
25	CN80515	Magnesium	RUNKO			
26	CN35636	Polyasettaali, tereftalaatti	VAROITUSTARRA (RUNKO)			
27	CN35075	Nailon	LIIPAISIMEN LUKON VIPU			
28	CN35331	Ruostumaton teräs, kumi	PÄÄTYKANNEN TIIVISTE			
29	TT05426	Teräs	ILMATULPPA FMP3B			
30	BB40210	Teräs	RUUVI M5X20			
31	CN35686	Alumiini	PÄÄTYKANSI			
32	BB40438	Teräs	PULTTI 6X32			
33	BB40487		PULTTI 6X35			
34	CN35637		KILPI			
35	KK23507	Teräs	JOUSI 3507			
36	CN35074	Nailon	LIIPAISIMEN LUKON VALITSIN			
37	FF21611	Teräs	RULLATAPPI 3X32 AW			
38	HH11105	Kumi	O-RENGAS AP7			
39	HH11125	Kumi	O-RENGAS AP12			
40	HH11138	Kumi	O-RENGAS AP20			
41	CN33909	Polyasettaali	LIIPAINVENTTIILIN KOTELO			

## CN890S

TUOTE NRO	OSAN NRO	MATERIAALI	SUOMI				
42	FF30161	Ruostumaton teräs	TAPPI 161				
43	HH11119	Kumi	O-RENGAS AP6				
44	HH11209	Kumi	O-RENGAS 1BP7				
45	CN35655	Polyasetaali	OHJAUSVENTTIILI				
46	HH11113	Kumi	O-RENGAS AP9				
47	CN31436	Alumiini	OHJAUSAUKKO				
48	KK23129	Teräs	PURISTUSJOUSI 3129				
49	CN35128	Teräs	LIIPAINVENTTIILIN VARSII				
50	HH11901	Kumi	O-RENGAS 1,4 X 2,5				
51	CN33910	Polyasetaali	LIIPAINVENTTIILIN KANSI				
52	CN35115	Teräs	KOSKETUSVIPU				
53	CN35001	Polyasetaali	LIIPAIN				
54	FF22402	Ruostumaton teräs	JOUSITAPPI 3X16				
55	KK23282	Teräs	PUR. JOUSI 3282				
56	CN35656	Nailon	VIPU				
57	CN34500	Teräs	VIPUJOUSI				
58	CN35059	Teräs	VARREN OHJAUSTAPPI				
59	CN35002	Nailon	VARREN OHJAIN				
60	KK23735	Teräs	PURISTUSJOUSI 3735				
61	KK23736	Teräs	PURISTUSJOUSI 3736				
62	CN35004	Kumi	KOSKETUSSUOJUS				
63	CN35003	Teräs	KOSKETUSVARSI A				
64	CN35327	Kumi	SUOJUS				
65	HH14729	Kumi	O-RENGAS AS5 68-144				
66	CN35312	Teräs	NOKKA				
67	BB40221	Teräs	RUUVI M8X25				
68	EE39602	Polyuretaani	ALUSLEVY 7				
69	HN10477	Teräs	HYLSYAVAIN				
70	FF41258	Teräs	TAPPI 1258				
71	FF41599	Teräs	TAPPI 1599				
72	CN35315	Teräs	LUUKKU				
73	KK33261	Teräs	VÄÄNTÖJOUSI 3261				
74	CN33679	Teräs	LUUKUN SALPA				
76	EE39609	Polyuretaani	KUMIALUSLEVY 1,8X6X2				
77	FF31520	Teräs	SUORA TAPPI 1520				
78	FF31272	Teräs	SUORA TAPPI 1272				
79	CN35007	Polyasetaali	SÄÄTÖASTEIKKO				
80	CN35337	Teräs	KOSKETUSVARSI C				
81	HH11903	Kumi	O-RENGAS 1A 1,2 X 4				
82	KK23792	Teräs	PURISTUSJOUSI 3792				
83	JJ10404	Teräs	E-RENGAS 3,2				
84	CN70048	Teräs	KOSKETUSVARREN B YKSIKKÖ				

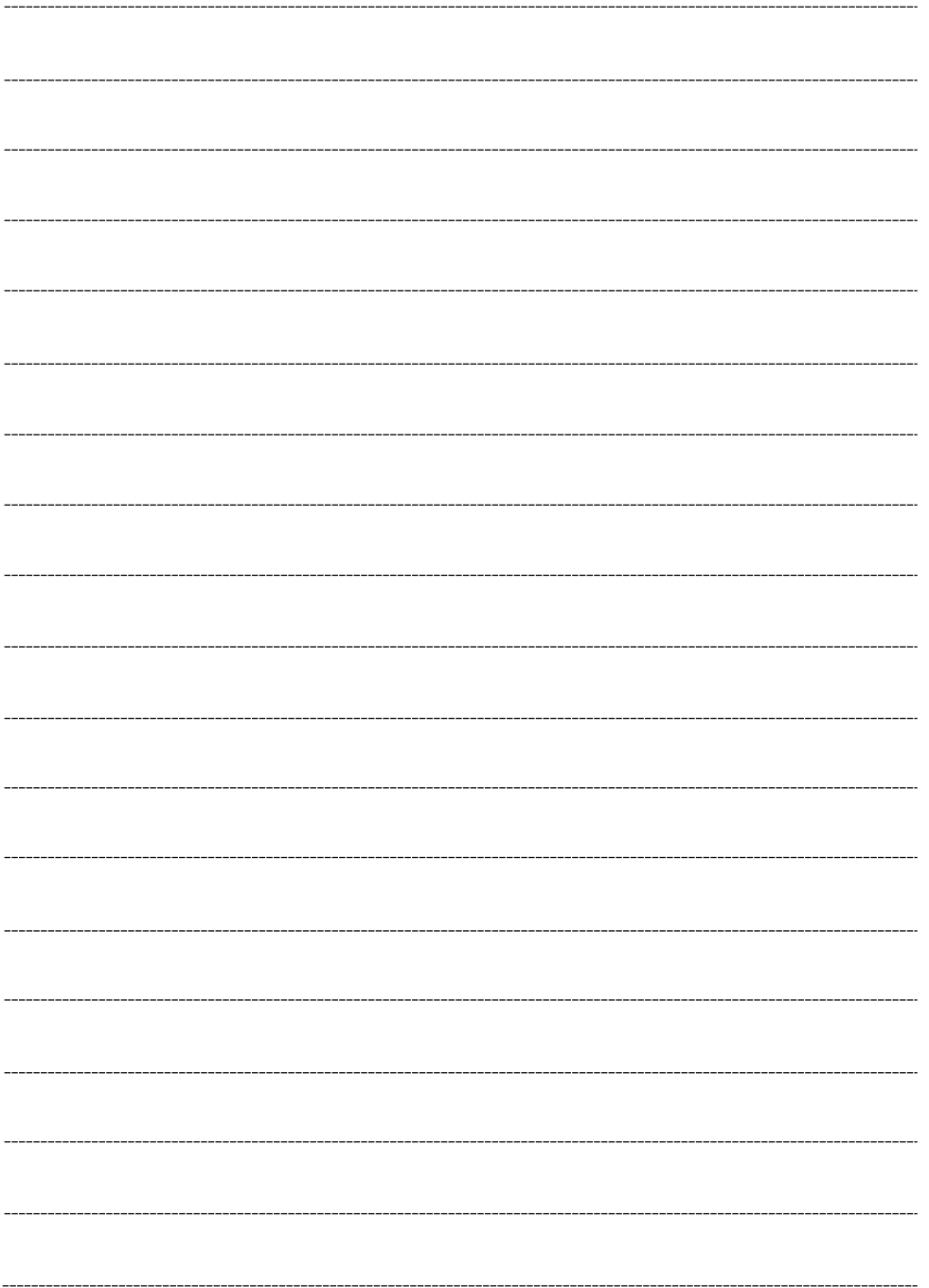
## CN890S

TUOTE NRO	OSAN NRO	MATERIAALI	SUOMI			
85	CN36130	Polyuretaani	KOSKETUSKÄRKI			
86	CN35899	Nailon	HOLKKI			
87	CN35632	Nailon	KANSI			
88	CC00402	Teräs	MUTTERI M6			
89	CN35336	Teräs	ESTOTELKI			
90	KK33221	Teräs	VÄÄNTÖJOUSI 3221			
91	KK23710	Teräs	PUR. JOUSI 3710			
92	HN10476	Teräs	SYÖTTÖTELKI			
93	FF42216	Teräs	ASKELTAPPI 2216			
94	HH11132	Kumi	O-RENGAS 1AP10A			
95	CN35314	Teräs	SYÖTTÖMÄNTÄ			
96	HH11143	Kumi	O-RENGAS AP21			
97	KK23737	Teräs	PURISTUSJOUSI 3737			
98	KK23225	Teräs	JOUSI 3225			
99	CN31570	Polyuretaani	SYÖTTÖMÄNNÄN PYSÄYTIN			
100	CN37538	Teräs	JOUSIKAULUS			
101	JJ22407	Ruostumaton teräs	C-RENGAS 26			
102	CN81401		MAKASIININ KANNEN KOKOONPANO			
103	CN38438	Polyasetaali, tereftalaatti	VAROITUSKILPI			
104	CN37428	Polyasetaali	NUPIN KORKKI			
105	CN35317	Nailon	MAKASIINI			
106	CN35318	Polyasetaali	NAULATUKI			
107	CN35340	Teräs	MAKASIININ KIINNIKE			
108	CN30601	Teräs	HOLKKI			
109	KK13144	Teräs	JOUSI 3144			
110	CN37383	Polyasetaali	JOUSIKOUKKU			
111	FF41287	Teräs	TAPPI 1287			
112	CN35915	Polyvinyylikloridi	SUOJAKANSI			
113	BB40211	Teräs	PULTTI 6X35			
114	EE33111	Teräs	ALUSLEVY 6			
115	CN35642	Teräs	KANNIKE			
116	CN80525		KAHVAN KOKOONPANO			
117	CN35641	Alumiini	ERIKOISMUTTERI			
118	BB40411	Teräs	PULTTI 6X20			
119	CN35337	Teräs	KOSKETUSVARSI C			
120	CN31323	Polyasetaali	LIIPAINVENTTIILIN KOTELO			
121	CN33627	Polyasetaali	OHJAUSVENTTIILI			
122	KK24123	Teräs	PURISTUSJOUSI 4123			
123	CN33723	Teräs	LIIPAINVENTTIILIN VARSII			
124	CN31346	Polyasetaali	LIIPAINVENTTIILIN KANSI			
125	KK33247	Teräs	JOUSI 3247			
126	TA16138	Teräs	S.T. VIPU			
127	KK33144	Teräs	VÄÄNTÖJOUSI 3144			



**CN890S**

TUOTE NRO	OSAN NRO	MATERIAALI	SUOMI				
128	CN35714	Polyasetaali	LIIPAININ				
129	CN37842	Nailon	KOSKETUSVARREN OHJAIN A				
131	CN35140	Teräs	KOSKETUSVARSI A				
133	KK23793	Teräs	PURISTUSJOUSI 3793				
134	KK23788	Teräs	PUR. JOUSI 3788				
135	CN35685	Nailon	PÄÄTYKANNEN SUODATIN SA-10				
136	FF41837		ASKELTAPPI 1837				
137	EE39814		ALUSLEVY "D"				
138	JJ10405		PIDÄTIN "E" 4 mm				
139	CN32170		KAULUS				
140	CN38542	Polyetyleeni-teref talaatti	VAROITUSKILPI ISO				
200	CN80546		LIIPAININVENTTIILISARJA (CN890S)				
201	CN80607		O-RENGASSARJA TYÖKALULLE CN890S				
202	CN80524		JAKSOVENTTIILISARJA				



# CN238D, CN450G, CN452S, CN552S, CN650M, CN890S

---

## EY-VAATIMUSTENMUKAISUUSVAKUUTUS

Vakuutamme, että tässä käyttöohjeessa nimetty tuote on alla olevien EY-direktiivien olennaisten terveys- ja turvallisuusvaatimusten mukainen.

Direktiivi : Konedirektiivi 2006/42/EY  
Valmistaja : MAX CO., LTD.  
1848, Kawai, Tamamura-machi, Sawa-gun,  
Gunma, 370-1117 JAPAN

Tämän tuotteen on arvioitu noudattavan yllä olevia direktiivejä seuraavien standardien mukaisesti.

Konedirektiivi : EN ISO 12100 : 2010  
EN ISO11148-13  
Titteli : Ympäristö- ja laadunvalvontaosaston  
pääjohtaja, MAX CO., LTD.  
Osoite : 1848, Kawai, Tamamura-machi, Sawa-gun,  
Gunma, 370-1117 JAPAN  
Valtuutettu vastaava : MAX.EUROPE BV/Yhteisön presidentti  
Camerastraat 19,1322 BB Almere, The  
Netherlands

- Tämän käyttöohjeen sisältöä voidaan muuttaa ja parantaa ilman erillistä ilmoitusta.



## **MAX EUROPE B.V.**

Antennestraat 45  
1322 AH Almere The Netherlands  
Puhelin: +31-36-546-9669  
Faksi: +31-36-536-3985

## **MAX USA CORP.**

205 Express Street  
Plainview, NY 11803, U.S.A.  
Puh: 1-800-223-4293  
Faksi: (516)741-3272

**[www.max-europe.com](http://www.max-europe.com) (EUROOPAN sivusto)**  
**[www.maxusacorp.com](http://www.maxusacorp.com) (YHDYSVALTAIN sivusto)**  
**[wis.max-ltd.co.jp/int/](http://wis.max-ltd.co.jp/int/) (MAAILMANLAAJUINEN sivusto)**



4101625  
190725-00/02

