

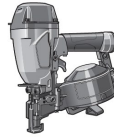
SuperFramer
SuperRoofer

SuperSider
SuperDecking

MAX

KÄYTTÖOHJEET

PNEUMAATTINEN NAULAIN



CN445R3
CN445R2(CE)



CN550S(CE)



CN565S3
CN565S2(CE)



CN665D

HAKEMISTO

SUOMI

Sivu

1–4



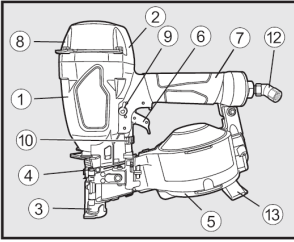
CN890F2
CN890F(CE)

Alkuperäinen kieli englanti

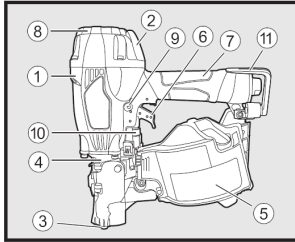
VAROITUS

Lue tämän työkalun käyttöohjeet ja varoitukset huolellisesti ennen käyttöä. Ohjeiden noudattamatta jättäminen voi johtaa vakavaan loukkaantumiseen. Katso MAX-turvallisuusohjeet. Pidä nämä ohjeet työkalun lähellä tulevaa käyttöä varten.

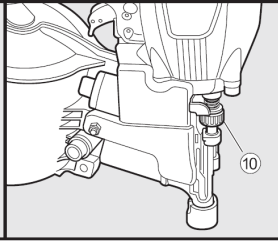
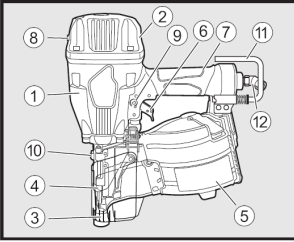
Kuva 1



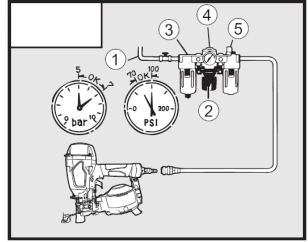
Kuva 2



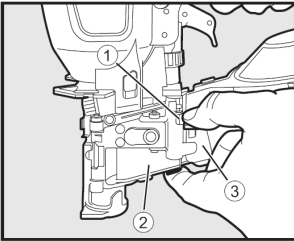
Kuva 3



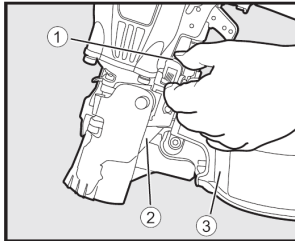
Kuva 4



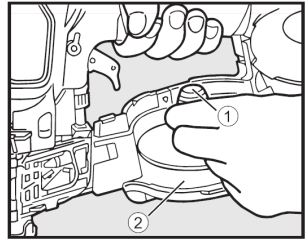
Kuva 5



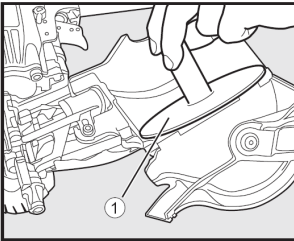
Kuva 6



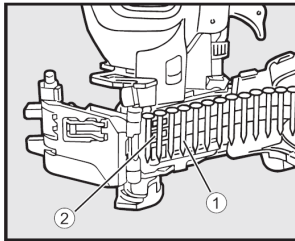
Kuva 7



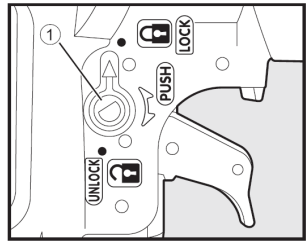
Kuva 8



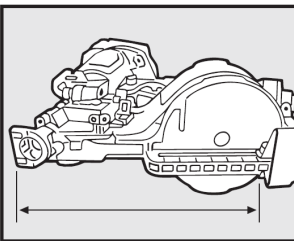
Kuva 9



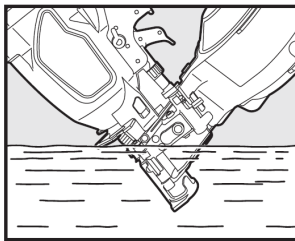
Kuva 10



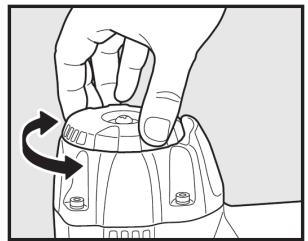
Kuva 11



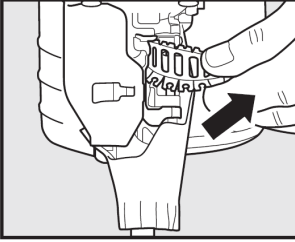
Kuva 12



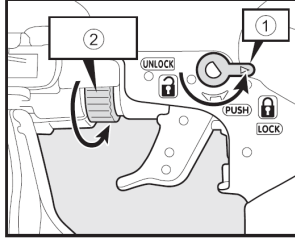
Kuva 13



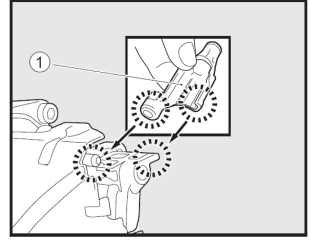
Kuva 14



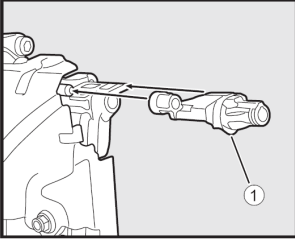
Kuva 15



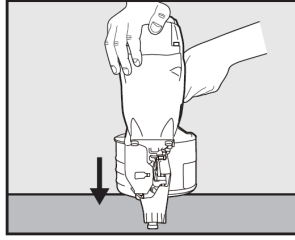
Kuva 16



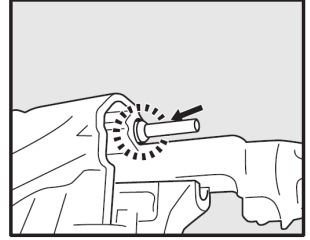
Kuva 17



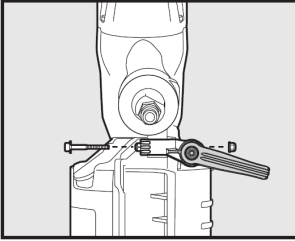
Kuva 18



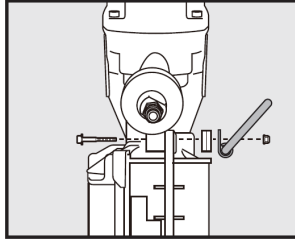
Kuva 19



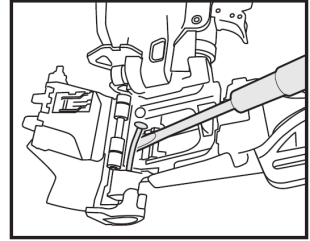
Kuva 20



Kuva 21



Kuva 22



KÄYTTÖOHJEET

1. ERITTELYT JA TEKNISET TIEDOT

1. OSIEN NIMET (Katso kuvat 1–3)

- | | | |
|--------------------|---|---------------------|
| ① Runko | ⑦ Kahva | ⑬ Pären mittatulkki |
| ② Sylinterin kansi | ⑧ Poistoilman kansi (Poistoilman aukko) | |
| ③ Kosketusvarsi | ⑨ Liipaisimen lukon valitsin | |
| ④ Nokka | ⑩ Säästöasteikko | |
| ⑤ Makasiini | ⑪ Koukku (CN565S3, CN890F2) | |
| ⑥ Liipaisin | ⑫ Pallonivel (CN445R3, CN890F2) | |

2. TYÖKALUN TIEDOT

TUOTENRO.	① CN445R3 ② CN445R2(CE)	CN550S(CE)	① CN565S3 ② CN565S2(CE)	CN665D	① CN890F2 ② CN890F(CE)
KORKEUS	10-5/8" (271 mm)	10-5/8" (270 mm)	11-7/8" (302 mm)	12-5/8" (321 mm)	13-1/2" (344 mm)
LEVEYS	4-5/8" (116 mm)	4-7/8" (125 mm)	5" (127 mm)	5" (127 mm)	5" (127 mm)
PITUUS	① 12-3/8" (313 mm) ② 9-5/8" (245 mm)	10-3/4" (270 mm)	① 12-1/2" (318 mm) ② 10-7/8" (275 mm)	11" (280 mm)	① 13-5/8" (345 mm) ② 11-3/4" (298 mm)
PAINO	① 5,6 paunaa (2,6 kg) ② 5,2 paunaa (2,4 kg)	4,4 paunaa (2,0 kg)	① 5,2 paunaa (2,4 kg) ② 5,0 paunaa (2,3 kg)	6,2 paunaa (2,8 kg)	① 8,4 paunaa (3,8 kg) ② 7,8 paunaa (3,5 kg)
LATAUSKAPASITEETTI	120 naulaa	400 naulaa	300 naulaa	300 naulaa	300 naulaa
SUOSITELTAVA KÄYTTÖPAINE	70–100 p.s.i. (5–7 baaria)				
ILMANKULUTUS	0,046 kuutiojalkaa 90 p.s.i.:n käyttöpaineella (1,3 L 6 baarin käyttöpaineella)	0,035 kuutiojalkaa 90 p.s.i.:n käyttöpaineella (1,0 L 6 baarin käyttöpaineella)	0,05 kuutiojalkaa 100 p.s.i.:n käyttöpaineella (1,55 L 7 baarin käyttöpaineella)	0,042 kuutiojalkaa 90 p.s.i.:n käyttöpaineella (1,2 L 6 baarin käyttöpaineella)	0,11 kuutiojalkaa 100 p.s.i.:n käyttöpaineella (3,0 L 7 baarin käyttöpaineella)

3. KIINNIKKEIDEN TIEDOT

TUOTENRO.	CN445R3 CN445R2(CE)	CN550S(CE)		CN565S3 CN565S2(CE)		CN665D	CN890F2 CN890F(CE)
Asettelutyyppi	15 asteen kulmaan lankahitsaamalla sidot rullanaulat	15 asteen kulmaan lankahitsaamalla sidot rullanaulat	15 asteen kulmaan muovilla sidot rullanaulat	15 asteen kulmaan lankahitsaamalla sidot rullanaulat	15 asteen kulmaan muovilla sidot rullanaulat	15 asteen kulmaan sidottu litteä lanka hitsaamalla sidot rullanaulat	15 asteen kulmaan sidottu litteä lanka hitsaamalla sidot rullanaulat
NAULAN PITUUS	3/4"–1-3/4" (19–45 mm)	1-1/4"–2" (32–50 mm)	1"–2" (25–50 mm)	1-1/2"–2-1/2" (38–65 mm)	1-1/4"–2-1/2" (32–65 mm)	1-1/2"–2-1/2" (38–65 mm)	2"–3-1/2" (50–90 mm)
VARREN HALKAISIJA	0,120" (3,0 mm)	0,083"–0,099" (2,1–2,5 mm)	0,063"–0,099" (1,59 to 2,5 mm)	0,083"–0,099" (2,1–2,5 mm)	0,083"–0,099" (2,1–2,5 mm)	0,092"–0,131" (2,3–3,3 mm)	0,099"–0,131" (2,5–3,3 mm)
KANNAN HALKAISIJA	0,413" (10,5 mm)	0,197"–0,209" (5,0–5,3 mm)	0,165"–0,209" (4,5–5,3 mm)	0,197"–0,236" (5,0–6,0 mm)	0,197"–0,236" (5,0–6,0 mm)	0,236"–0,276" (5,7–7,1 mm)	0,256"–0,303" (6,5–7,7 mm)
VARREN TYYPPI	Sileä, rengas	Sileä, rengas, ruuvi					

4. TEKNISET TIEDOT

MELU

	CN445R3 CN445R2(CE)	CN550S(CE)	CN565S3 CN565S2(CE)	CN665D	CN890F2 CN890F(CE)
A-painotettu kertaluonteinen äänitehon taso ----- LWA, 1 s, d	97,1 dB	92,2 dB	95,2 dB	93,9 dB	98,8 dB
A-painotettu kertaluonteinen äänenpaineen taso työasemassa ----- LpA, 1 s, d	93,8 dB	84,9 dB	91,5 dB	88,0 dB	90,5 dB
Epätarkkuus	3 dB				

Nämä arvot määritetään ja kirjataan standardin EN12549:1999+A1:2008 mukaisesti.

HUOMIO: Nämä arvot ovat työkaluun liittyviä ominaisarvoja, eivätkä ne kuvaava melun syntyä käyttöhetkellä. Käyttöhetkellä syntyvä melu riippuu esimerkiksi työympäristöstä, työkappaleesta, työkappaleen tuesta ja käyttöoperaatioiden määrästä. Lisäksi huomiota tulee kiinnittää melunvaimennustoimenpiteisiin.

HUOMIO: Työskentelypaikan suunnittelu voi myös vaikuttaa melutason pienentämiseen esimerkiksi asettamalla työkappaleet melua vaimentaviin tukiiin (katso myös ISO 11690-1).

TÄRINÄ

	CN445R3 CN445R2(CE)	CN550S(CE)	CN565S3 CN565S2(CE)	CN665D	CN890F2 CN890F(CE)
Tärinän ominaisarvo	3,61 m/s ²	3,41 m/s ²	4,00 m/s ²	4,30 m/s ²	3,80 m/s ²
Epätarkkuus	1,5 m/s ²				

Nämä arvot määritetään ja kirjataan standardin ISO 28927-13 mukaisesti

HUOMIO: Värähtelyarvo on työkaluriippuvainen ominaisarvo eikä se kuvaava vaikutusta käteen ja käsivarteen työkalua käytettäessä. Käteen ja käsivarteeseen kohdistuva vaikutus työkalua käytettäessä riippuu esimerkiksi puristusvoimasta, kontaktipaineen voimasta, työskentelysuunnasta, verkkojännitteen syötöstä, työkappaleesta ja työkappaleen tuesta.

5. KÄYTTÖALUEET

CN445R3 CN445R2(CE)	CN550S(CE)	CN565S3 CN565S2(CE)	CN665D	CN890F2 CN890F(CE)
<ul style="list-style-type: none"> • Bitumi- ja lasikuitupäreiden kiinnitys • Ulkolaudoituksen asennus • Säleiden kiinnitys vanerilevyyn • Puulaatikoiden kokoonpano 	<ul style="list-style-type: none"> • Yleiset rakennustyöt, mukaan lukien sisälaudoitus, panelointi, ulkolaudoitus • Puuaidan rakennus • Kuljetuslaatikot • Puulavojen ja -pönttöjen rakennus, kuljetuslaatikot 	<ul style="list-style-type: none"> • Laudoitus (kovalevy ja sementti) • Vuoraus • Aitaus • Aluslattia • Kattopanelointi • Ulkopanelointi • Ulkoverhouk • Rimoitus • Nauhasidonta 	<ul style="list-style-type: none"> • Yleiset rakennustyöt, mukaan lukien ulkolaudoitus, panelointi, aluslattia, laudoitus 	<ul style="list-style-type: none"> • Lattian ja seinän runkorakenteet • Aluslattia • Katon ja seinän ulkolaudoitus • Aitaus

6. VALMISTUSVUOSI

Tässä tuotteessa on valmistusnumero päärunгон kahvan alaosassa. Valmistusnumeron kaksi ensimmäistä numeroa ilmaisevat valmistusvuoden.

(Esimerkki)

1 8 8 2 6 0 3 5 D

T

Vuosi 2018

2. ILMANSYÖTTÖ JA LIITÄNNÄT (Kuva 4)

A. TYÖKALUN ILMALIITOKSET-KYTKENNÄT:

Työkaluissa CN890F2 ja CN890F(CE) käytetään 3/8" N.P.T. urosliittinä. Sisähalkaisijan on oltava vähintään 0,39" / 9,9 mm. Muissa työkaluissa käytetään urosliittintä 1/4" N.P.T. Sisähalkaisijan on oltava vähintään 0,28" / 7 mm. Asenna työkaluun vapaasti virtaava urosliitin, joka vapauttaa ilmanpaineen työkalusta, kun se irrotetaan paineilmalahteesta.

B. KÄYTTÖPAINE:

70–100 p.s.i. / 5–7 baaria. Valitse tältä alueelta oikea käyttöpaine kiinnikkeen parhaaseen kiinnitykseen sen käytön ja työpinnan perusteella. Käytetään alinta hyväksyttyä melun, tärinän ja kulumisen minimoimiseksi.

▲ ÄLÄ YLITÄ 120 p.s.i. / 8 baarin painetta.

C. LETKUT ①:

Letkun minimihalkaisija on 1/4" / 6 mm ja enimmäispituus 17" / 5 m. Syöttöletkussa tulee olla liitin, joka mahdollistaa "pikairoituksen" työkalun urosliittimestä.

D. TEHONLÄHDE:

Käytä vain puhdasta säännösteltyä paineilmaa, jonka paine on säädetty siten, että se ei ylitä työkaluun merkittyä enimmäisilmanpainetta.

▲ Mikäli säädin vikaantuu, työkaluun syötetty enimmäisilmanpaine ei saa ylittää 200 p.s.i. / 13,8 baaria tai 1,5 kertaa suurinta ilmanpainetta, kumpi tahansa on suurempi.

E. 3-OSAINEN ILMASARJA ②

(Ilmansuodatin ③, Säädin ④, Voitelulaite ⑤):
Käytä 3-osaista ilmasarjaa ② suorituskvyn optimoimiseksi. Suodattimen ③ avulla työkalusta saadaan paras suoritusteho ja vähennetään työkalun kulumista, koska syöttöilman lika ja vesi ovat pääsyyt työkalun kulumiselle. Työkalun suorituskvyn voi varmistaa voitelemalla sen säännöllisesti mutta ei liiallisesti (yksi tippa 100–200 nauला kohden). Voiteluöljy, jota lisätään paineilmaliittimen kautta, voitelee sisäosia.

3. KÄYTTÖOHJEET

1. ENNEN KÄYTTÖÄ

Tarkista seuraavat seikat ennen käyttöä.

- 1 Pidä suojalaseja tai silmäsuojaimia.
- 2 Älä kytke syöttöilmaa.
- 3 Tarkista ruuvien kireys.
- 4 Tarkista kosketusvarren ja liipaisimen toiminta, jos liike on hidas.
- 5 Kytke syöttöilma.
- 6 Tarkista ilmavuodot. (Työkalussa ei saa olla ilmavuotoja.)
- 7 Pidä työkalusta kiinni pitämättä sormeja liipaisimella ja paina sitten kosketusvarsi työkappaletta vasten. (Työkalu ei saa toimia.)
- 8 Pidä työkalusta kiinni siten, että kosketusvarsi onirti työkappaleesta, ja vedä liipaisinta. (Työkalu ei saa toimia.)
- 9 Irrota syöttöilma.

2. KÄYTTÖ

NAULAJEN LATAAMINEN

- 1 (Kuvat 5,6) Avaa makasiini:
Vedä luukun salpaa ① alaspäin ja käännä luukku ② auki. Käännä makasiinin kansi ③ auki.
- 2 Tarkista säädöt:
(Kuva 7) CN445R3, CN445R2(CE), CN550S(CE), CN665D Naulatukea ① voidaan liikuttaa ylös ja alas neljään asetukseen. Vaihda asetusta vetämällä nuppi ylös ja kiertämällä oikean pykälän kohdalle. Naulatuki on säädettävä oikeaan asentoon, joka on ilmoitettu makasiinin ② sisällä tuumina ja millimetreinä.

(Kuva 8) CN565S3, CN565S2(CE), CN890F2, CN890F(CE) Naulatukea ① voidaan liikuttaa ylös ja alas neljään asetukseen. Naulatuki liikkuu alaspäin kääntämällä sitä vastapäivään ja ylöspäin kääntämällä sitä myötäpäivään. Naulatuki on säädettävä oikeaan asentoon, joka on ilmoitettu tuumina ja millimetreinä.

- 3 (Kuva 9) Naulojen lataaminen:
Aseta nauharulla ① nauलाpaikan päälle makasiinissa. Avaa rullaa niin, että naulat ylettävät syöttöletkeen ② ja sijoita toinen nauला syöttöletjen hampaiden väliin. Naulan kannat sopivat nokassa olevaan uraan.
 - 4 Käännä makasiinin kansi kiinni.
 - 5 Sulje luukku.
- Tarkista, että luukun salpa lukittuu. (Jos salpa ei lukitu, tarkista, että nauला kannat ovat nokan urassa).

TESTIKÄYTTÖ

- 1 Säädä ilmanpaine lukemaan 70 p.s.i. / 5 baaria ja kytke syöttöilma.
- 2 Paina kosketusvarsi työkappaletta vasten koskematta liipaisinta.
- 3 Vedä liipaisinta. (Työkalun on ammuttava kiinnike.)
- 4 Vedä liipaisinta niin, ettei työkalu ole kiinni työkappaleesta. Paina sitten kosketusvarsi työkappaletta vasten. (Työkalun on ammuttava kiinnike.)
- 5 Säädä ilmanpaine mahdollisimman alhaiseksi kiinnikkeen halkaisijan ja pituuden sekä työkappaleen kovuuden mukaan.

KIINNIKKEIDEN AMPUMINEN



CN445R3, CN445R2(CE) ja CN665D toimitetaan valitulla KONTAKTILAUKAISULLA. Muut toimitetaan valitulla KAKSOISLAUKAISUN ESTOMEKANISMILLA. On työnantajan, työkalun omistajan tai sen käyttäjän vastuulla valita oikea aktuaatiojärjestelmä kiinnittimen käyttöön sekä kouluttaa käyttäjä työkalun käyttöön ennen liipaisinasetuksen muuttamista.

KONTAKTILAUKAISUN TAI KAKSOISLAUKAISUN ESTOMEKANISMILLA VARUSTETUN KONTAKTILAUKAISUN VAIHTAMINEN PERÄKKÄISEEN LAUKAISUUN (lisävaruste)
Jos haluat vaihtaa laukaisujärjestelmän, ota yhteyttä MAX CO., LTD.:n valtuutettuun jälleenmyyjään ja pyydä heitä vaihtamaan järjestelmää.

PERÄKKÄISEN LAUKAISUN (lisävaruste) VAIHTAMINEN KONTAKTILAUKAISUUN TAI KAKSOISLAUKAISUN ESTOMEKANISMILLA VARUSTETTUUN KONTAKTILAUKAISUUN
Jos haluat vaihtaa laukaisujärjestelmän, ota yhteyttä MAX CO., LTD.:n valtuutettuun jälleenmyyjään ja pyydä heitä vaihtamaan järjestelmää.

KONTAKTILAUKAISUN KÄYTTÖ

Kosketuslaukaisukäytössä liipaisinta pidetään vedettynä ja kosketusvarsi painetaan työkappaletta vasten.

KAKSOISLAUKAISUN ESTOMEKANISMILLA VARUSTETUN JA PERÄKKÄISEN LAUKAISUN (LISÄVARUSTE) KÄYTTÖ
Pidä kosketusvartta työkappaletta vasten ja vedä liipaisinta. Kiinnike laukaistaan.

	TOIMENPIDE
	<ol style="list-style-type: none"> 1 Pidä liipaisinta pohjassa. 2 Paina kosketusvartta.
KOSKETUSLAUKAISU JA KAKSOISLAUKAISUN ESTOMEKANISMI	Työkalu ampuu naulan aina, kun kosketusvartta painetaan.
PERÄKKÄINEN LAUKAISU	Työkalu ei voi ampua nauloja.

	TOIMENPIDE
	<ol style="list-style-type: none"> 1 Paina kosketusvartta. 2 Pidä liipaisinta pohjassa.
KOSKETUSLAUKAISU	Työkalu ampuu naulan.
KAKSOISLAUKAISUN ESTOMEKANISMI JA PERÄKKÄINEN LAUKAISU	Työkalu ampuu naulan. Jotta voit ampua toisen naulan, vapauta liipaisin ja irrota kosketusvarsi pinnasta.

AMMUNTASIVYVYYDEN SÄÄTÖASTEIKKO

Säädi ammuntasivyyttä kiertämällä säädintä alla olevan mukaisesti.



Syvämmälle ← → Matalammalle

LIIPAISIMEN LUKITUSMEKANISMI

(Kuva 10) Tässä työkalussa on liipaisimen lukitusmekanismi. Pidä liipaisin aina lukittuna, kunnes nauloja aiotaan ampua työkalupaleeseen. Työnnä ja kierrä liipaisinlukituksen säädintä ① myötäpäivään LOCK-asennosta UNLOCK-asentoon juuri ennen naulojen ampumista. Kun kiinnitys on valmis, työnnä ja kierrä ylöspäin vastapäivään LOCK-asentoon.

PÄREEN MITTATULKKI (CN445R3, CN445R2(CE))

(Kuva 11) Tätä mittatulkkiä voidaan käyttää päreiden välisen etäisyyden säätämiseen. Löysää ruuvia ja säädä mittatulkki haluttuun päremittaan kuvan mukaisesti.

KATTONAULAIMEN PUHDISTUS (CN445R3, CN445R2(CE))

VAROITUS

- Älä käytä bensiiniä tai muuta helposti syttyvää nestettä naulaimen puhdistamiseen.

(Kuva 12) Höyry voi syttyä kipinästä ja aiheuttaa räjähdysvaaran. Pikeä ja liikaa voi kertyä nokkaan ja kosketusvarteen. Tämä voi estää asianmukaisen toiminnan. Poista epäpuhtaudet kerosiinilla, paloluokan 2 polttoöljyllä tai dieselöljyllä. Älä upota naulainta puhdistusliuokseen naulan kannan tasoa syvämmälle, jotta vältät liuoksen pääsyn käyttösylinteriin. Kuivaa naulain ennen käyttöä. Puhdistuksen jälkeen naulaimen jäävä öljykalvo nopeuttaa pien muodostumista ja silloin naulain on puhdistettava useammin.

SUUNTAAVA POISTOILMAN KANSI (CN550S(CE), CN565S3, CN565S2(CE), CN665D)

(Kuva 13) Poistoilman suuntaa voidaan muuttaa kiertämällä poistoilman kantta käsin.

KÄYTETYN MUOVIKALVON POISTAMINEN (CN550S(CE), CN565S3, CN565S2(CE))

(Kuva 14) Naulaamisen yhteydessä muovikalvo syöttyy ulos työkalusta. Kun sitä on syötetty 2" (50 mm) tai enemmän, kalvoliuska voidaan repäistä irti nokassa olevaa repäisyreunaa vasten.

IRROTETTAVAN UUELLEENKIINNITTÄMINEN. (CN565S3, CN565S2(CE))

VAROITUS

- Irrota ilmailitöntä AINA ennen kosketusnokan asennusta.

- 1 (Kuva 15) Lukitse liipaisin ① ja käännä säätöasteikko matalimpaan asentoon ②.
- 2 (Kuvat 16, 17) Kohdista kosketusnokka ① nuolien osoittamiin osiin.
- 3 (Kuva 18) Säädi kosketusnokka oikeaan asentoon ja työnnä työkalua kovaa työkalupaleetta vasten.

(Kuva 19) Varren kärjen tulee näyttää tältä uudelleen kokoamisen jälkeen. Jos näin ei ole, aloita uudelleen vaiheesta ②.

KOUKUN SUUNNAN VAIHTAMINEN (CN565S3, CN890F2) (kuvat 20, 21) Koukku voidaan suunnata kahteen suuntaan. Poista kuusiokoloruuvi kuusiokoloavaimella, vaihda suunta ja laita pultti takaisin.

JUUTTUNEIDEN NAULOJEN POISTAMINEN (Kuva 22)

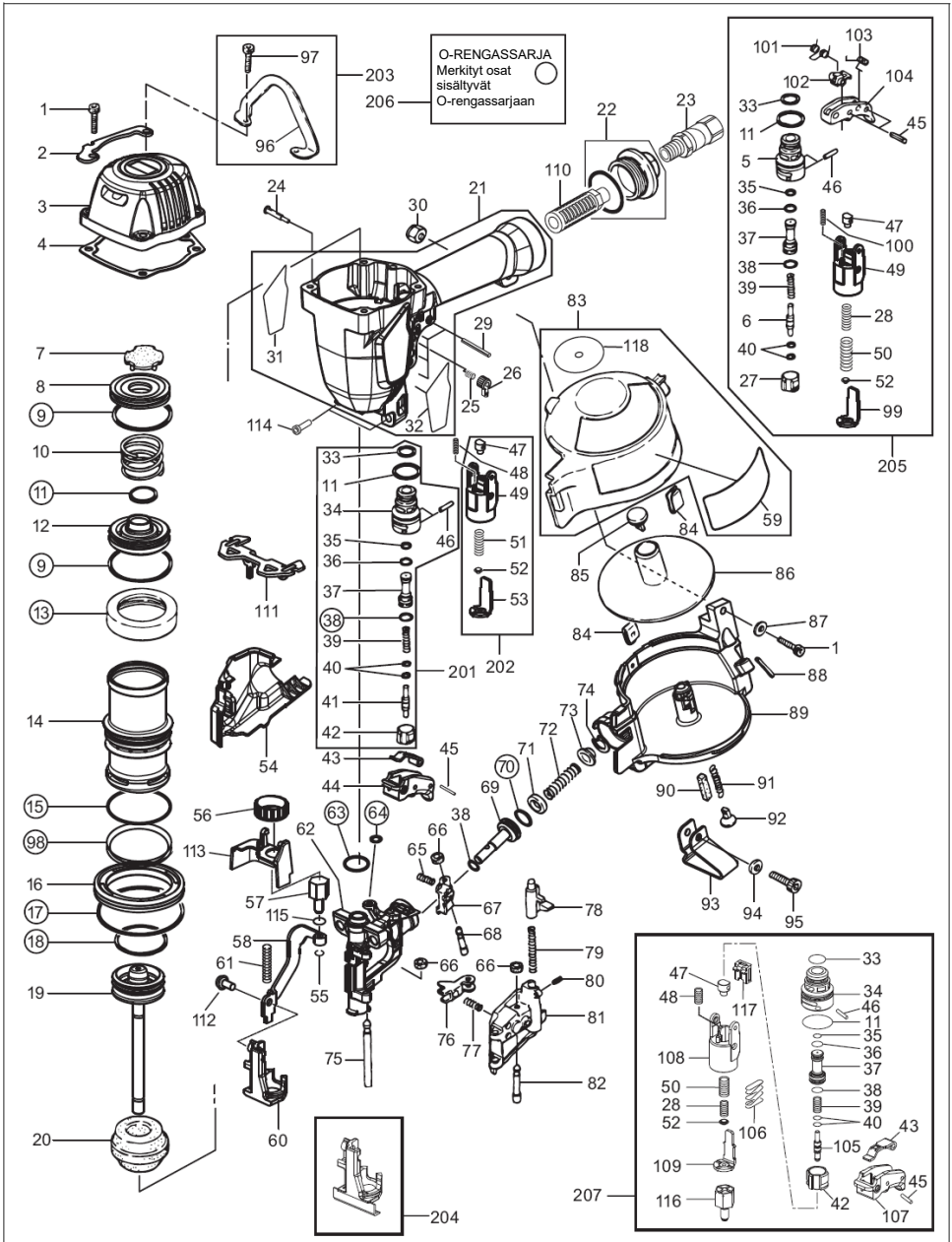
VAROITUS

- Irrota AINA syöttöilmä.
- Käytä käsineitä poistaessasi juuttuneita nauloja; älä käytä paljaita käsiä
- Varmista, että kaikki naulat on poistettu työkalun nokasta ennen syöttöilman kytkemistä.

- 1 Irrota syöttöilmä.
- 2 Avaa työkalun luukku ja poista naulat makasiiniin sisältä.
- 3 Poista juuttunut naula nokasta naskalilla tai talttapaisellä ruuvimeisselillä.
- 4 Laita naulat takaisin syöttötelkeen ja sulje työkalun luukku.

CN445R3, CN445R2(CE)

HAJOTUSKUVA JA
VARAOSALUETTELO



CN445R3, CN445R2(CE)

TUOTE NRO	TUOTTEEN NIMI	OSAN NRO	MATERIAALI	SUOMI				
1		CN38008	Teräs	RUUVI M6X25				
2		CN37853	Teräs	SUOJUS A				
3		CN37191	Alumiini	SYLINTERIN KANSI				
4		CN37855	Alumiini, kumi	SYLINTERIN KANNEN TIIVISTE				
5		CN31323	Polyasetaali	LIIPAINVENTTIILIN KOTELO				
6		CN33723	Teräs	LIIPAINVENTTIILIN VARSII				
7		CN37993	Kumi	POISTOILMAKILPI				
8		CN37216	Polyasetaali	PÄÄVENTTIILIN OHJAIN				
9		CN38003	Kumi	O-RENGAS 1AP48				
10		CN38020	Teräs	PURISTUSJOUSI 8020				
11		KN12644	Kumi	O-RENGAS 1AP20				
12		CN37217	Polyasetaali	PÄÄVENTTIILIN MÄNTÄ				
13		CN37824	Polyuretaani	SYLINTERIN TIIVISTE				
14		CN38031	Alumiini	SYLINTERI				
15		CN38004	Kumi	O-RENGAS 1AG50				
16		CN37193	Polyasetaali	SYLINTERIN RENGAS				
17		CN38005	Kumi	O-RENGAS 1AG75				
18		CN38006	Kumi	O-RENGAS P41				
19		CN70459	Alumiini, teräs	PÄÄMÄNTÄYKSIKKÖ				
20		CN34714	Kumi	SUOJUS				
21		CN70533	Alumiini	RUNGON KOKOONPANO				
22		CN81224	Alumiini, kumi	PÄÄTYKANSI				
23	CN445R3	TT05423	Teräs	PALLONIVEL				
24		KN12622	Nailon	LIIPAIMEN LUKON VIPU				
25		KK23507	Teräs	JOUSI 3507				
26		KN12621	Nailon	LIIPAIMEN LUKON VALITSIN				
27		CN31346	Polyasetaali	LIIPAINVENTTIILIN KANSI				
28		KK23735	Teräs	PURISTUSJOUSI 3735				
29		CN38014	Teräs	RULLATAPPI 3X32				
30		CC49408	Teräs	MUTTERI 6				
31		CN37220	Alumiini, polyuretaani	KILPI B CN445R USA				
32		CN37212	Alumiini, polyuretaani	KILPI A CN445R USA				
33		KN12643	Kumi	O-RENGAS 1AP12				
34		CN33909	Polyasetaali	LIIPAINVENTTIILIN KOTELO				
35		KN12642	Kumi	O-RENGAS 1AP6				

CN445R3, CN445R2(CE)

TUOTE NRO	TUOTTEEN NIMI	OSAN NRO	MATERIAALI	SUOMI				
36		HH11209	Kumi	O-RENGAS 1BP7				
37		CN33627	Polyasetaali	OHJAUSVENTTIILI				
38		KN12641	Kumi	O-RENGAS 1AP9				
39		CN38021	Ruostumaton teräs	PURISTUSJOUSI 8021				
40		KN12647	Kumi	O-RENGAS 1B 1,4X2,5				
41		CN38030	Teräs	LIIPAINVENTTIILIN VARSII				
42		KN12637	Polyasetaali	LIIPAINVENTTIILIN KANSI				
43		CN35115	Teräs	KOSKETUSVIIPU				
44		CN35714	Polyasetaali	LIIPAIN				
45		FF22402	Ruostumaton teräs	JOUSITAPPI 3X16 (KEVYT KUORMA)				
46		KN12660	Ruostumaton teräs	SUORA TAPPI 2660				
47		CN38027	Teräs	VARREN OHJAUSTAPPI				
48		KK23129	Teräs	PURISTUSJOUSI 3129				
49		CN37842	Nailon	KOSKETUSVARREN OHJAIN A				
50		KK23736	Teräs	PURISTUSJOUSI 3736				
51		KK23653	Teräs	PUR. JOUSI 3653				
52		CN35004	Kumi	KOSKETUSSUOJUS				
53		CN37845	Teräs	KOSKETUSVARSI A				
54		CN37210	Nailon	VARREN KANSI				
55		CN38011	Teräs	E-PIDÄTINRENGAS 3.2				
56		CN37836	Polyasetaali	SÄÄTÖASTEIKKO				
57	CN445R3	CN35006	Teräs	KOSKETUSPULTTI				
	CN445R2(CE)	CN38449	Teräs	KOSKETUSPULTTI (CE)				
58		CN70456	Teräs	KOSKETUSVARSI B				
59	CN445R3	4009571	Polyasetaali, tereftalaatti	VAROITUSKILPI				
	CN445R2(CE)	CN38443	Polyasetaali, tereftalaatti	VAROITUSKILPI (CE)				
60		CN70450	Teräs	KOSKETUSKANTAYK SIKKÖ				
61		KK23150	Teräs	JOUSI 3150				
62		CN70458	Teräs	NOKKAYKSIKKÖ				
63		CN38001	Kumi	O-RENGAS 1AP14				
64		CN38002	Kumi	O-RENGAS 1AP5				
65		CN38019	Teräs	PURISTUSJOUSI 8019				
66		GN12062	Polyuretaani	KUMIALUSLEVY 2,7X7X2,5				
67		CN37986	Teräs	SYÖTTÖTELKI				

CN445R3, CN445R2(CE)

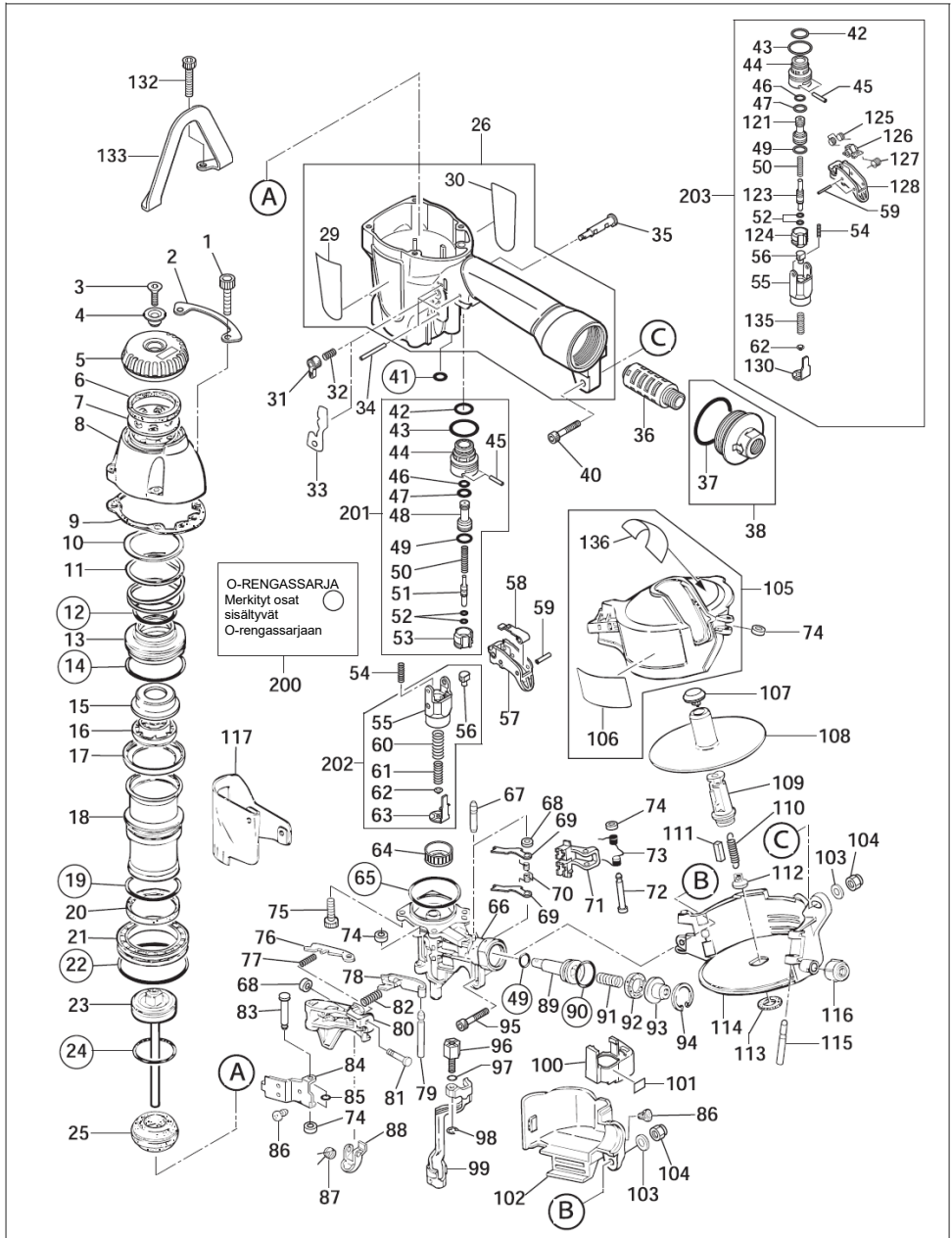
TUOTE NRO	TUOTTEEN NIMI	OSAN NRO	MATERIAALI	SUOMI				
68		CN38024	Teräs	ASKELTAPPI 8024				
69		CN38022	Teräs	SYÖTTÖMÄNTÄ				
70		CN38000	Kumi	O-RENGAS 1A P18				
71		CN37998	Polyuretaani	SYÖTTÖMÄNNÄN PYSÄYTIN				
72		CN38016	Teräs	PURISTUSJOUSI 8016				
73		CN37995	Teräs	JOUSIKAULUS				
74		CN38012	Ruostumaton teräs	C-PIDÄTINRENGAS 24				
75		CN38023	Teräs	SUORA TAPPI 8023				
76		CN37994	Teräs	ESTOTELKI				
77		CN38017	Teräs	PURISTUSJOUSI 8017				
78		CN37988	Teräs	LUUKUN SALPA				
79		CN38018	Teräs	PURISTUSJOUSI 8018				
80		CN38013	Teräs	JOUSITAPPI 3X8				
81		CN37987	Teräs	LUUKKU				
82		CN38025	Teräs	ASKELTAPPI 8025				
83	CN445R3	CN70531	Nailon	MAKASIININ KANNEN KOKOONPANO				
	CN445R2(CE)	CN81333	Nailon	MAKASIININ KANNEN KOKOONPANO (CE)				
84		CN31458	Teräs	MAKASIININ KIINNIKE				
85		CN37428	Polyasettaali	NUPIN KORKKI				
86		CN37823	Polyasettaali	NAULATUKI				
87		EE31104	Teräs	ALUSLEVY 1-6				
88		FF22203	Ruostumaton teräs	W.S. TAPPI 4X40				
89		CN37862	Nailon	MAKASIINI				
90		CN30601		HOLKKI CN65091				
91		CN38015	Teräs	JÄNNITEJOUSI 8015				
92		CN37383	Polyasettaali	JOUSIKOUKKU				
93		CN37829	Teräs	PÄREEN MITTATULKKI				
94		EE11101	Teräs	JOUSIALUSLEVY 2-6				
95		CN38007	Teräs	RUUVI M6X22				
96		CN37206	Teräs	RUNGON RIPUSTIN				
97		BB40422	Teräs	PULTTI 6X30				
98		CN37991	Kumi	TAKAISKUVENTTIILI				
99		CN35140	Teräs	KOSKETUSVARSI A				
100		KK23282	Teräs	PUR. JOUSI 3282				
101		KK33247	Teräs	JOUSI 3247				
102		TA16138	Teräs	S.T. VIPU				
103		KK33144	Teräs	VÄÄNTÖJOUSI 3144				

CN445R3, CN445R2(CE)

TUOTE NRO	TUOTTEEN NIMI	OSAN NRO	MATERIAALI	SUOMI				
104		CN35714	Polyasetaali	LIIPAININ				
105		CN35128	Teräs	LIIPAINVENTTIILIN VARSII				
106		CN34500	Teräs	JOUSSI, VIPU				
107		CN35001	Polyasetaali	LIIPAININ				
108		CN35002	Nailon	VARREN OHJAIN				
109		CN35003	Teräs	KOSKETUSVARSII A				
110		TA17024	Nailon	SUODATIN A				
111		CN37208	Teräs	VAIHDETTU SUOJUS B				
112		CN38010	Teräs	RUUVI M6X12				
113		CN37211	Nailon	SÄÄTÖHOLKKI				
114		CN38009	Teräs	RUUVI M8X30				
115		CN37992	Kumi	O-RENGAS A1,2X4				
116		CN37204	Teräs	KOSKETUSPULTTI				
117		CN35656	Nailon	VIPU				
118	CN445R2(CE)	CN38537	Polyeteeni-tereftalaati	VAROITUSKILPI ISO				
201		CN81250		LIIPAINVENTTIILISARJA				
202		CN81251		VARREN OHJAIN SARJA				
203		CN81156		RUNGON KANNIKKEEN KOKOONPANO (CN445R)				
204		CN70433		VINYYLILAUDOITUSSARJA				
205		CN81252		S.T.-SARJA				
206		CN81253		O-RENGASSARJAN KOKOONPANO				
207		CN81254		KAKSOISLAUKAISUN ESTON LIIPAIN SARJA				

CN550S(CE)

HAJOTUSKUVA JA
VARAOSALUETTELO



CN550S(CE)

TUOTE NRO	OSAN NRO	MATERIAALI	SUOMI			
1	BB40209	Teräs	RUUVI M5X25			
2	CN36102	Teräs	SUOJUS			
3	AA82435	Teräs	RUUVI M6X20			
4	CN35052	Teräs	POISTOILMAN KANNEN PIDIKE			
5	CN34988	Kumi	POISTOILMAN KANSI			
6	CN35281	Ruostumaton teräs	POISTOILMAN SUODATIN A			
7	CN36095	Teräs	POISTOILMAN SUODATIN B			
8	CN36106	Magnesium	SYLINTERIN KANSI			
9	CN35286	Teräs, kumi	SYLINTERIN KANNEN TIIVISTE			
10	CN35132	Teräs	ALUSLEVY A			
11	KK23655	Teräs	PURISTUSJOUSI 3655			
12	HH11141	Kumi	O-RENGAS 1A568-130			
13	CN35290	Polyasetaali	PÄÄVENTTIILIN MÄNTÄ			
14	HH12101	Kumi	O-RENGAS 1A G55			
15	CN36107	Teräs	ALUSLEVY B			
16	CN35289	Polyuretaani	MÄNNÄN PYSÄYTIN			
17	CN34994	Polyuretaani	PÄÄVENTTIILIN TIIVISTE			
18	CN34999	Alumiini	SYLINTERI			
19	HH19165	Kumi	O-RENGAS 1A 2,6X46,5			
20	CN35131	Kumi	TAKAISKUVENTTIILI			
21	CN35060	Polyasetaali	SYLINTERIN RENGAS			
22	HH12108	Kumi	O-RENGAS 1AG60			
23	CN35782	Alumiini, teräs	PÄÄMÄNTÄYKSIKKÖ			
24	HH19903	Kumi	O-RENGAS 3,5X37,7			
25	CN35000	Kumi	SUOJUS			
26	CN81436	Magnesium	RUNKOYKSIKKÖ			
29	CN38545	Polyasetaali, tereftalaatti	KILPI A			
30	CN38546	Polyasetaali, tereftalaatti	KILPI B			
31	CN35074	Nailon	LIIPASIMEN LUKON VALITSIN			
32	KK23507	Teräs	PURISTUSJOUSI 3507			
33	CN35252	Polyasetaali, tereftalaatti	LIIPASIMEN LUKITUSKILPI			
34	FF21235	Teräs	RULLATAPPI 3x30 AW			
35	CN35075	Nailon	LIIPASIMEN LUKON VIPU			
36	TA17024	Nailon	SUODATIN A			
37	HH12118	Kumi	O-RENGAS 1AG35			
38	CN81224	Alumiini, kumi	PÄÄTYKANSI			
40	BB40437	Teräs	RUUVI M5X30			
41	HH11105	Kumi	O-RENGAS 1AP7			
42	HH11125	Kumi	O-RENGAS 1AP12			
43	HH11138	Kumi	O-RENGAS 1AP20			

CN550S(CE)

TUOTE NRO	OSAN NRO	MATERIAALI	SUOMI			
44	CN31323	Polyasetaali	LIIPAINVENTTIILIN KOTELO			
45	FF30161	Teräs	SUORA TAPPI 161			
46	HH11119	Kumi	O-RENGAS 1AP6			
47	HH11209	Kumi	O-RENGAS 1BP7			
48	CN33010	Polyasetaali	OHJAUSVENTTIILI			
49	HH11113	Kumi	O-RENGAS 1AP9			
50	KK24123	Teräs	PURISTUSJOUSI 3129			
51	CN35779	Teräs	LIIPAINVENTTIILIN VARSI			
52	HH11901	Kumi	O-RENGAS 1B 1,4X2,5			
53	CN33009	Polyasetaali	LIIPAINVENTTIILIN KANSI			
54	KK23129	Teräs	PURISTUSJOUSI 3282			
55	CN37842	Nailon	VARREN OHJAIN			
56	CN35059	Teräs	VARREN OHJAUSTAPPI			
57	CN35714	Polyasetaali	LIIPAIN			
58	CN35115	Teräs	KOSKETUSVIPU			
59	FF22402	Teräs	RULLATAPPI 3X16			
60	KK23736	Teräs	PURISTUSJOUSI 3736			
61	KK23735	Teräs	PURISTUSJOUSI 3735			
62	CN35004	Kumi	KOSKETUSSUOJUS			
63	CN37845	Teräs	KOSKETUSVARSI A			
64	CN35007	Polyasetaali	SÄÄTÖASTEIKKO			
65	HH14904	Kumi	O-RENGAS 1AS568-032			
66	CN35805	Teräs	NOKKA			
67	FF31252	Teräs	SUORA TAPPI 1252			
68	EE39609	Polyuretaani	KUMIALUSLEVY 1,8x6x2			
69	CN35130	Teräs	ESTOTELKI			
70	KK33246	Teräs	VÄÄNTÖJOUSI 3246			
71	CN35012	Teräs	SYÖTTÖTELKI			
72	FF41579	Teräs	ASKELTAPPI 1579			
73	KK33245	Teräs	VÄÄNTÖJOUSI 3245			
74	EE39602	Polyuretaani	KUMIALUSLEVY 7			
75	BB40208	Teräs	RUIVI M6x28			
76	CN35016	Teräs	SALPA B			
77	KK23680	Teräs	PURISTUSJOUSI 3680			
78	CN35050	Teräs	SALVAN A YKSIKKÖ			
79	FF31259	Teräs	SUORA TAPPI 1259			
80	CN35013	Teräs	LUUKKU A			
81	FF41599	Teräs	ASKELTAPPI 1599			
82	KK23284	Teräs	PURISTUSJOUSI 3284			

CN550S(CE)

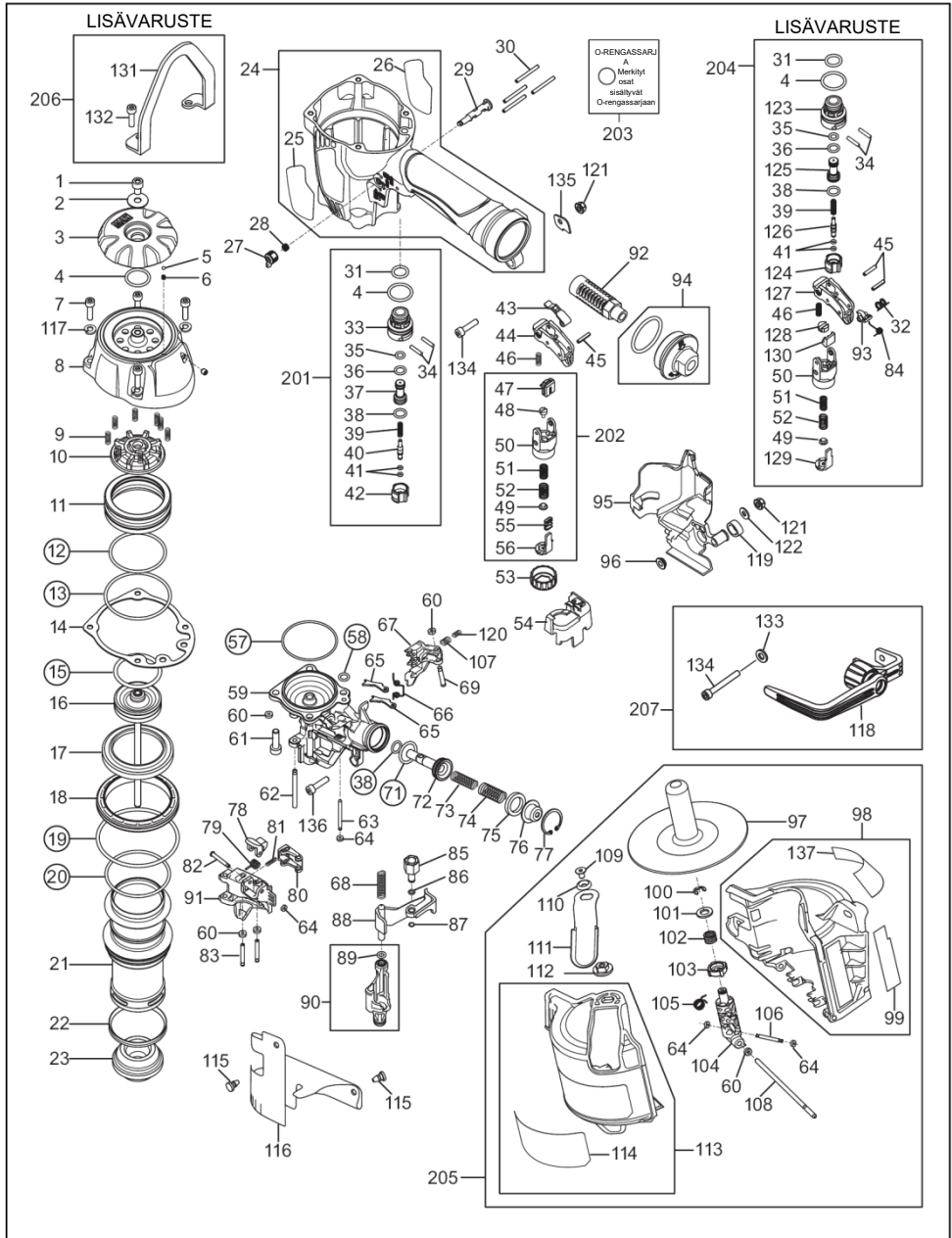
TUOTE NRO	OSAN NRO	MATERIAALI	SUOMI			
83	FF41843	Teräs	TAPPI 1843			
84	CN35014	Teräs	LUUKKU B			
85	HH19201	Kumi	O-RENGAS 1B 1,5x3,5			
86	CN31083	Kumi	SUOJAKANNEN KOUKKU			
87	KK33261	Teräs	VÄÄNTÖJOUSI 3261			
88	CN33679	Teräs	LUUKUN SALPA			
89	CN35049	Polyuretaani	SYÖTTÖMÄNTÄ			
90	HH11107	Kumi	O-RENGAS 1AP18			
91	KK23668	Teräs	PURISTUSJOUSI 3668			
92	CN37998	Polyuretaani	SYÖTTÖMÄNNÄN PYSÄYTIN			
93	HN10299	Teräs	JOUSIKAULUS			
94	JJ22408	Teräs	PIDÄTINRENGAS C24			
95	BB40405	Teräs	RUUVI M5X25			
96	CN35006	Teräs	KOSKETUSPULTTI			
97	HH11903	Kumi	O-RENGAS 1A1,2x4			
98	JJ10404	Teräs	PIDÄTIN E 3,2 mm			
99	CN35121	Teräs	KOSKETUSVARREN B YKSIKKO			
100	CN35051	Nailon	VARREN OHJAIMEN HOLKKI			
101	TA15789	Polyasettaali, tereftalaatti	SÄÄTÖASTEIKON KILPI			
102	CN35124	Nailon	KANSI			
103	EE39172	Teräs	ALUSLEVY 5,1X12X1,2			
104	CC00401	Teräs	JOUSTAVA PYSÄYTYSMUTTERI M5			
105	CN81426		MAKASIININ KANNEN KOKOONPANO (CE)			
106	CN38547	Polyasettaali, tereftalaatti	KILPI			
107	CN37428	Polyasettaali	NUPIN KORKKI			
108	HN10389	Polyasettaali	NAULATUKI			
109	CN31745	Polyasettaali	MAKASIININ NUPPI			
110	KK13051	Teräs	JÄNNITEJOUSI 3051			
111	CN30601	Nailon	HOLKKI			
112	CN37383	Teräs	LUKKOKEHYS, JOUSI			
113	EE39603	Kumi	NUPIN PIDÄTIN			
114	CN35133	Nailon	MAKASIINI			
115	FF31251	Teräs	ASKELTAPPI 1251			
116	CN35126	Polyuretaani	KOSKETUSKÄRKI			
117	CN35048	Polyvinyylikloridi	SUOJAKANSI			
121	CN33627	Polyasettaali	OHJAUSVENTTIILI			
123	CN33723	Teräs	LIIPAINVENTTIILIN VARSİ			
124	CN31346	Polyasettaali	LIIPAINVENTTIILIN KANSI			
125	KK33247	Teräs	VÄÄNTÖJOUSI 3247			

CN550S(CE)

TUOTE NRO	OSAN NRO	MATERIAALI	SUOMI			
126	TA16138	Teräs	S.T.-VIPU			
127	KK33144	Teräs	VÄÄNTÖJOUSI 3144			
128	CN35648	Polyasetaali	LIIPAININ			
130	CN35140	Teräs	KOSKETUSVARSI A			
132	CN34883	Teräs	RUUVI M5X28			
133	CN34881	Teräs	KANNIKE			
135	KK23653	Teräs	PURISTUSJOUSI 3653			
136	CN38548	Polyetyyleeni-terefalaatti	VAROITUSKILPI ISO			
200	CN81004		O-RENGASSARJA			
201	CN80552		LIIPAININVENTTIILISARJA			
202	CN81012		VARREN OHJAIN SARJA			
203	CN80603		PERÄKKÄISEN LAUKAISUN SARJA			

CN565S3, CN565S2(CE)

HAJOTUSKUVA JA
VARAOSALUETTELO



CN565S3, CN565S2(CE)

TUOTE NRO	TUOTTEEN NIMI	OSAN NRO	MATERIAALI	SUOMI				
1		CN38235	Teräs	KUUSIOKANTAINEN RUUVI M6X10 MEC				
2		CN38236	Teräs	ALUSLEVY 6,5X20X1				
3		CN38237	Polyuretaani	POISTOILMAN KANSI				
4		KN12644	Kumi	O-RENGAS 1AP20				
5		CN38141	Teräs	TERÄSPALLO 3				
6		CN38292	Teräs	PURISTUSJOUSI 8292				
7		BB40401	Teräs	PULTTI 5X22				
8		CN81290	Alumiini, teräs	SYLINTERIN KANSIYKSIKKÖ				
9		CN38241	Teräs	PURISTUSJOUSI 8241				
10		CN38243	Polyuretaani	MÄNNÄN PYSÄYTIN				
11		CN38242	Alumiini	PÄÄVENTTIILIN MÄNTÄ				
12		CN38284	Kumi	O-RENGAS AS568-136				
13		KN12645	Kumi	O-RENGAS AS568-142				
14		CN38269	Alumiini, kumi	SYLINTERIN KANNEN TIIVISTE				
15		CN38226	Kumi	O-RENGAS 1BP40				
16		CN81266	Alumiini, teräs	PÄÄMÄNTÄYKSIKKÖ				
17		CN38234	Polyuretaani	SYLINTERIN TIIVISTE				
18		CN38233	Polyasetali	SYLINTERIN RENGAS CN565S2				
19		CN38005	Kumi	O-RENGAS 1AG75				
20		CN38281	Kumi	O-RENGAS AS568-141				
21		CN38232	Alumiini	SYLINTERI				
22		CN37991	Kumi	TAKAISKUVENTTIILI				
23		CN38272	Kumi	SUOJUS				
24		CN81294	Alumiini, kumi	RUNGON KOKOONPANO				
25		CN38230	Alumiini, polyuretaani	ARVOKILPI A				
26		CN38231	Alumiini, polyuretaani	ARVOKILPI B				
27		KN12621	Nailon	LIIPASIMEN LUKON VALITSIN				
28		KK23507	Teräs	JOUSI 3507				
29		KN12622	Nailon	LIIPASIMEN LUKON VIPU				
30		FF21235	Teräs	JOUSITAPPI 3X30				
31		KN12643	Kumi	O-RENGAS 1AP12				
32		KK33144	Teräs	VÄÄNTÖJOUSI 3144				
33		CN33909	Polyasetali	LIIPASINVENTTIILIN KOTELO				
34		KN12660	Ruostumaton teräs	SUORA TAPPI 2660				
35		KN12642	Kumi	O-RENGAS 1AP6				

CN565S3, CN565S2(CE)

TUOTE NRO	TUOTTEEN NIMI	OSAN NRO	MATERIAALI	SUOMI				
36		HH11209	Kumi	O-RENGAS 1BP7 NT0028				
37		CN33627	Polyasettaali	OHJAUSVENTTIILI				
38		KN12641	Kumi	O-RENGAS 1AP9				
39		KK24123	Ruostumaton teräs	PURISTUSJOUSI 4123				
40		CN35128	Teräs	LIIPAINVENTTIILIN VARSI				
41		KN12647	Kumi	O-RENGAS 1B 1,4X2,5				
42		CN33910	Polyasettaali	LIIPAINVENTTIILIN KANSI				
43		CN35115	Teräs	KOSKETUSVIPU				
44		CN35001	Polyasettaali	LIIPAIN				
45		FF22402	Ruostumaton teräs	JOUSITAPPI 3X16 (KEVYTT KUORMA)				
46		KK23129	Teräs	PURISTUSJOUSI 3129				
47		CN35656	Nailon	VIPU				
48		CN38343	Teräs	VARREN OHJAUSTAPPI				
49		HN10785	Kumi	KOSKETUSSUOJUS				
50		CN38263	Nailon	VARREN OHJAIN				
51		KK23735	Teräs	PURISTUSJOUSI 3735				
52		KK23736	Teräs	PURISTUSJOUSI 3736				
53		CN38313	Polyasettaali	SÄÄTÖASTEIKKO				
54		CN38277	Nailon	SÄÄTÖHOLKKI				
55		CN38099	Teräs	KYTKINJOUSI				
56		CN38265	Teräs	KOSKETUSVARSI A				
57		CN38283	Kumi	O-RENGAS AS568-033				
58		CN38279	Kumi	O-RENGAS 1AP7				
59		CN38245	Teräs	NOKKA				
60		EE39602	Polyuretaani	ALUSLEVY 7				
61		BB40413	Teräs	PULTTI 6X22				
62		CN38246	Teräs	SUORA TAPPI 8246				
63		CN38297	Teräs	SUORA TAPPI 8297				
64		EE39609	Polyuretaani	KUMIALUSLEVY 1,8X6X2				
65		CN38296	Teräs	ESTOTELKI				
66		CN38298	Teräs	VÄÄNTÖKIERREJOUS 8298				
67		CN38247	Teräs	SYÖTTÖTELKI				
68		CN38276	Teräs	PURISTUSJOUSI 8276				
69		CN38286	Teräs	ASKELTAPPI 8286				
71		CN38000	Kumi	O-RENGAS 1A P18				

CN565S3, CN565S2(CE)

TUOTE NRO	TUOTTEEN NIMI	OSAN NRO	MATERIAALI	SUOMI				
72		CN38248	Teräs	SYÖTTÖMÄNTÄ				
73		CN38308	Teräs	PURISTUSJOUSI 8308				
74		CN38016	Teräs	PURISTUSJOUSI 8016				
75		CN37998	Teräs	SYÖTTÖMÄNNÄN PYSÄYTIN				
76		CN37995	Teräs	JOUSIKAULUS				
77		CN38012	Ruostumaton teräs	C-PIDÄTINRENGAS 24				
78		HN11405	Teräs	LUUKUN SALPA				
79		CN38127	Teräs	VÄÄNTÖJOUSI 8127				
80		CN38294	Teräs	HYLSYAVAIN A				
81		CN38295	Teräs	PURISTUSJOUSI 8295				
82		FF41599	Teräs	TAPPI 1599				
83		CN38250	Teräs	SUORA TAPPI 8250				
84		KK33247	Teräs	JOUSI 3247				
85		CN38260	Teräs	KOSKETUSPULTTI				
86		CN37992	Kumi	O-RENGAS A1,2X4				
87		CN38289	Teräs	SÄÄTÖPYSÄYTIN				
88		CN81272	Teräs	KOSKETUSVARREN B YKSIKKÖ				
89		CN38282	Kumi	O-RENGAS 1B P5				
90		CN81298	Teräs	KOSKETUSNOKAN KOKOONPANO				
91		CN38249	Teräs	LUUKKU				
92		CN38285	Nailon	PÄÄTYKANNEN SUODATIN				
93		TA16138	Teräs	S.T. VIPU				
94		CN81224	Alumiini, kumi	PÄÄTYKANNEN KOKOONPANO				
95		CN38273	Polypropyleeni	VARREN KANSI				
96		CN38302	Alumiini	KAULLUS				
97		CN38159	Polysetaali	NAULATUKI				
98	CN565S3	CN81292	Polykarbonaatti	MAKASIINI				
	CN565S2(CE)	CN81396		MAKASIININ KILVEN KOKOONPANO (CE)				
99		CN38293	Polysetaali, tereftalaatti	NAULATUEN KYTKIMEN KILPI				
100		CN38165	Teräs	E-PIDÄTINRENGAS 6				
101		CN38161	Teräs	ALUSLEVY 8				
102		CN38164	Teräs	PURISTUSJOUSI 8164				
103		CN38163	Polysetaali	PERUSASTEIKKO				
104		HN12057	Nailon	NAULAPAIKKA				
105		HN12099	Teräs	VÄÄNTÖJOUSI 2099				
106		FF31642	Teräs	SUORA TAPPI 8168				
107		CN38307	Teräs	PURISTUSJOUSI 8307				

CN565S3, CN565S2(CE)

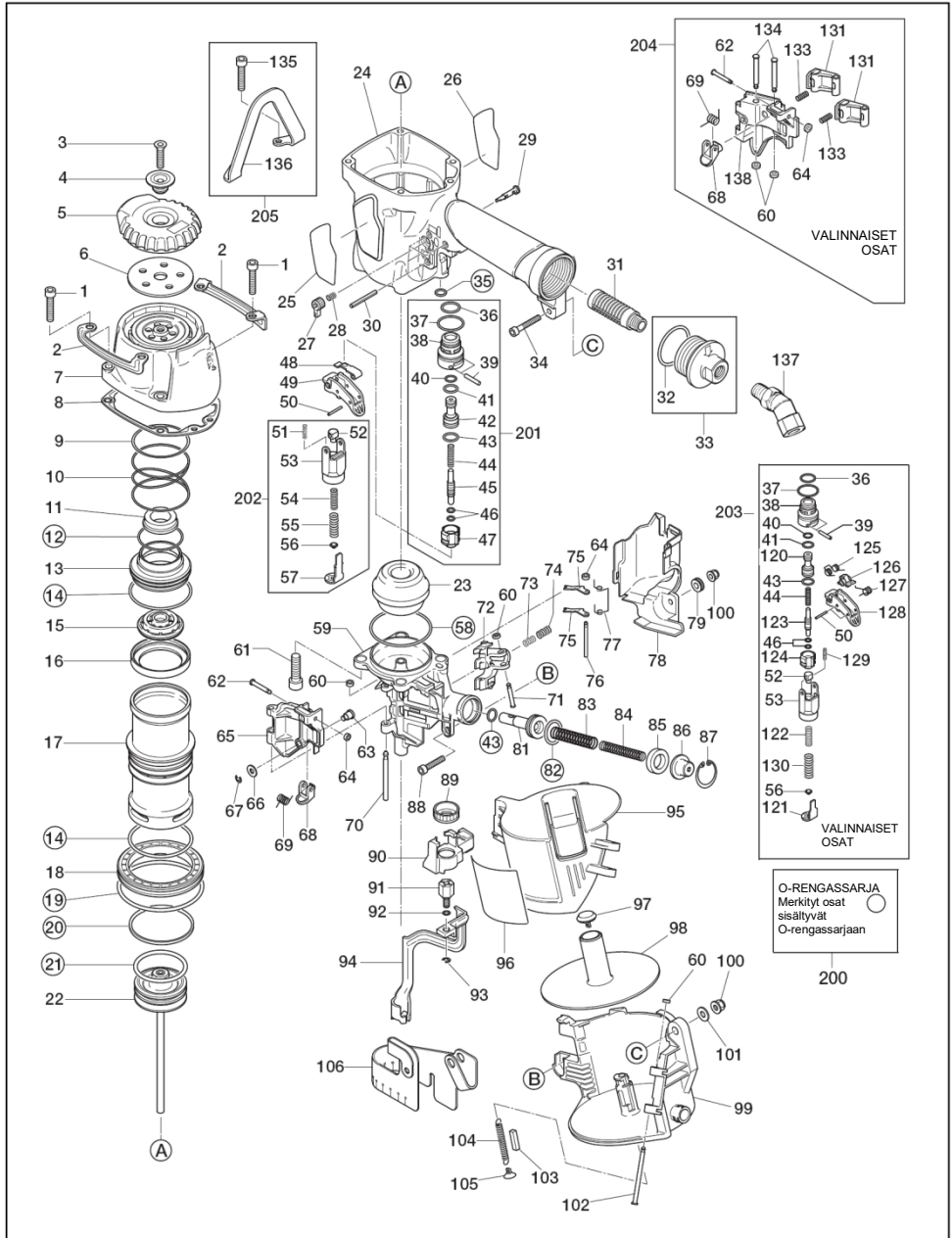
TUOTTE NRO	TUOTTEEN NIMI	OSAN NRO	MATERIAALI	SUOMI				
108		HN12098	Teräs	SUORA TAPPI (MAKASIINILIITOS)				
109		HN12079	Teräs	KUUSIKULMAINEN JUPPOKANTARUUVI 5X8				
110		HN12081	Alumiini	JUPPOKANTA-ALUSLE VY 5				
111		HN12062	Ruostumaton teräs	PAININ				
112		HN12063	Alumiini	PAINIMEN MUTTERI				
113	CN565S3	CN81320	Polykarbonaatti	MAKASIININ KANSI USA				
	CN565S2(CE)	CN81334	Polykarbonaatti	MAKASIININ KANSI CE				
114	CN565S3	CN38346	Polyasettaali, tereftalaatti	VAROITUSKILPI(USA)				
	CN565S2(CE)	CN38442	Polyasettaali, tereftalaatti	VAROITUSKILPI(CE)				
115		CN31083	Kumi	KOUKKU, SUOJAKANSI				
116		CN38270	Polykarbonaatti	SUOJAKANSI				
117		EE11104	Teräs	JOUSIALUSLEVY 2-5				
118		HN70292	Teräs	KOUKUN KOKOONPANO				
119		CN38271	Uretaani	KOSKETUSKÄRKI				
120		CN38309	Teräs	PURISTUSJOUSI 8309				
121		CN38310	Teräs	KUUSIOKULMAMUTT ERI LAIPALLA M5				
122		KN12619	Teräs	ALUSLEVY 5,1X12X1,2				
123		CN31323	Polyasettaali	LIIPASINVENTTIILIN KOTELO				
124		CN31346	Polyasettaali	LIIPASINVENTTIILIN KANSI				
125		CN33627	Polyasettaali	OHJAUSVENTTIILI				
126		CN33723	Teräs	LIIPASINVENTTIILIN VARSİ				
127		CN35648	Polyasettaali	LIIPASIN				
128		CN38299	Teräs	VARREN OHJAIN TAPPI				
129		CN38300	Teräs	KOSKETUSVARSİ A (ST)				
130		CN38301	Teräs	KOSKETUSVARREN A OHJAIN				
131		CN38312	Teräs	RUNGON RIPUSTIN				
132		BB40405	Teräs	PULTTI 5X25				
133	CN565S3	EE39172	Teräs	ALUSLEVY 5,1X12X1,2				
134	CN565S3	BB40492	Teräs	PULTTI 5X42				
	CN565S2(CE)	KN12671	Teräs	PULTTI 5X28				
135	CN565S2(CE)	CN38311	Teräs	LEVY				
136		CN38288		PULTTI 5X20				
137	CN565S2(CE)	CN38538	Polyetyleeni-tereftalaat ti	VAROITUSKILPI ISO				

CN565S3, CN565S2(CE)

TUOTE NRO	TUOTTEEN NIMI	OSAN NRO	MATERIAALI	SUOMI				
201		CN81287		LIPPAISINVENTTILISARJA CN565S2				
202		CN81315		VARREN OHLJAIN SARJA CN565S2				
203		CN81286		O-RENGASSARJA CN565S2				
204		CN81289		ST-SARJA CN565S2				
205	CN565S3	CN81321		MAKASIININ KOKOONPANO USA				
	CN565S2(CE)	CN81335		MAKASIININ KOKOONPANO CE				
206		CN81300		RUNGON RIPUSTINSARJA CN565S2				
207		CN81301		KOUKKUSARJA (CN565S2)				

CN665D

HAJOTUSKUVA JA
VARAOSALUETTELO



CN665D

TUOTE NRO	OSAN NRO	MATERIAALI	SUOMI				
1	BB40422	Teräs	PULTTI 6X30				
2	CN36348	Teräs	SUOJUS				
3	AA82411	Teräs	RUUVI M6 x27				
4	KN11393	Teräs	POISTOILMAN KANNEN PIDIKE				
5	CN35294	Kumi	POISTOILMAN KANSI				
6	KN11392	Teräs	SUODATIN B				
7	CN70541	Alumiini, teräs	SYLINTERIN KANSIYKSIKKÖ				
8	CN36308	Ruostumaton teräs, kumi	SYLINTERIN KANNEN TIIVISTE				
9	CN36331	Teräs	ALUSLEVY, SYLINTERIN KANSI				
10	KK23655	Teräs	PURISTUSJOUSI 3655				
11	CN36107	Teräs	ALUSLEVY B				
12	HH11141	Kumi	O-RENGAS 1AS568-130				
13	CN35290	Polyasetaali	PÄÄVENTTIILIN MÄNTÄ				
14	HH12101	Kumi	O-RENGAS 1AG55				
15	CN35289	Polyuretaani	MÄNNÄN PYSÄYTIN				
16	CN34994	Polyuretaani	PÄÄVENTTIILIN TIIVISTE				
17	CN38471	Alumiini	SYLINTERI				
18	CN36312	Polyasetaali	SYLINTERIN RENGAS				
19	HH14152	Kumi	O-RENGAS 1AS568-231				
20	CN36330	Kumi	TARKISTUSVENTTIILI				
21	HH11809	Kumi	O-RENGAS P53				
22	CN70154	Alumiini, teräs	PÄÄMÄNTÄYKSIKKÖ				
23	KN11219	Kumi	SUOJUS				
24	CN81357	Alumiini	RUNKO				
25	CN38464	Polyasetaali, tereftalaatti	ARVOKILPI A				
25	CN36346	Polyasetaali, tereftalaatti	ARVOKILPI (CE)				
26	CN38465	Polyasetaali, tereftalaatti	ARVOKILPI B				
27	KN12622	Nailon	LIIPASIMEN LUKON VIPU				
28	KK23507	Teräs	JOUSI 3507				
29	KN12621	Nailon	LIIPASIMEN LUKON VALITSIN				
30	FF21611	Teräs	RULLATAPPI 3X32 AW				
31	TA17024	Nailon	SUODATIN A				
32	HH12118	Kumi	O-RENGAS 1AG35				
33	CN81224	Alumiini, kumi	PÄÄTYKANSI				
34	BB40470	Teräs	RUUVI 5X32				
35	HH11105	Kumi	O-RENGAS AP				
36	HH11125	Kumi	O-RENGAS AP12				

CN665D

TUOTE NRO	OSAN NRO	MATERIAALI	SUOMI				
37	HH11138	Kumi	O-RENGAS AP20				
38	CN31323	Polyasetaali	LIIPAINVENTTIILIN KOTELO				
39	FF30161	Teräs	TAPPI 161				
40	HH11119	Kumi	O-RENGAS AP6				
41	HH11209	Kumi	O-RENGAS 1BP7				
42	CN33010	Polyasetaali	OHJAUSVENTTIILI				
43	HH11113	Kumi	O-RENGAS AP9				
44	KK24123	Teräs	PURISTUSJOUSI 4123				
45	CN35779	Teräs	LIIPAINVENTTIILIN VARSI				
46	HH11901	Kumi	O-RENGAS 1,4 X 2,5				
47	CN33009	Polyasetaali	LIIPAINVENTTIILIN KANSI				
48	CN35115	Teräs	KOSKETUSVIPU				
49	CN35714	Polyasetaali	LIIPAIN				
50	FF22402	Teräs	JOUSITAPPI 3X16				
51	KK23129	Teräs	PURISTUSJOUSI 3129				
52	CN35059	Teräs	VARREN OHJAUSTAPPI				
53	CN37842	Nailon	VARREN OHJAIN				
54	KK23735	Teräs	PURISTUSJOUSI 3735				
55	KK23736	Teräs	PURISTUSJOUSI 3736				
56	CN35004	Kumi	KOSKETUSSUOJUS				
57	CN37845	Teräs	KOSKETUSVARSI A				
58	HH11162	Kumi	O-RENGAS 1AS568-140				
59	CN36315	Teräs	NOKKA				
60	EE39602	Polyuretaani	KUMIALUSLEVY 7				
61	BB40443	Teräs	RUUVI M8 X 28				
62	FF41599	Teräs	TAPPI 1599				
63	FF41837	Teräs	ASKELTAPPI 1837				
64	EE39609	Polyuretaani	KUMIALUSLEVY 1,8X6X2				
65	CN36336	Teräs	LUUKKU				
66	EE39814	Teräs	ALUSLEVY 5X12				
67	JJ10405	Teräs	E-RENGAS 4				
68	CN33679	Teräs	LUUKUN SALPA				
69	KK33261	Teräs	VÄÄNTÖJOUSI 3261				
70	FF31257	Teräs	SUORA TAPPI 1257				
71	FF41817	Teräs	ASKELTAPPI 1817				

CN665D

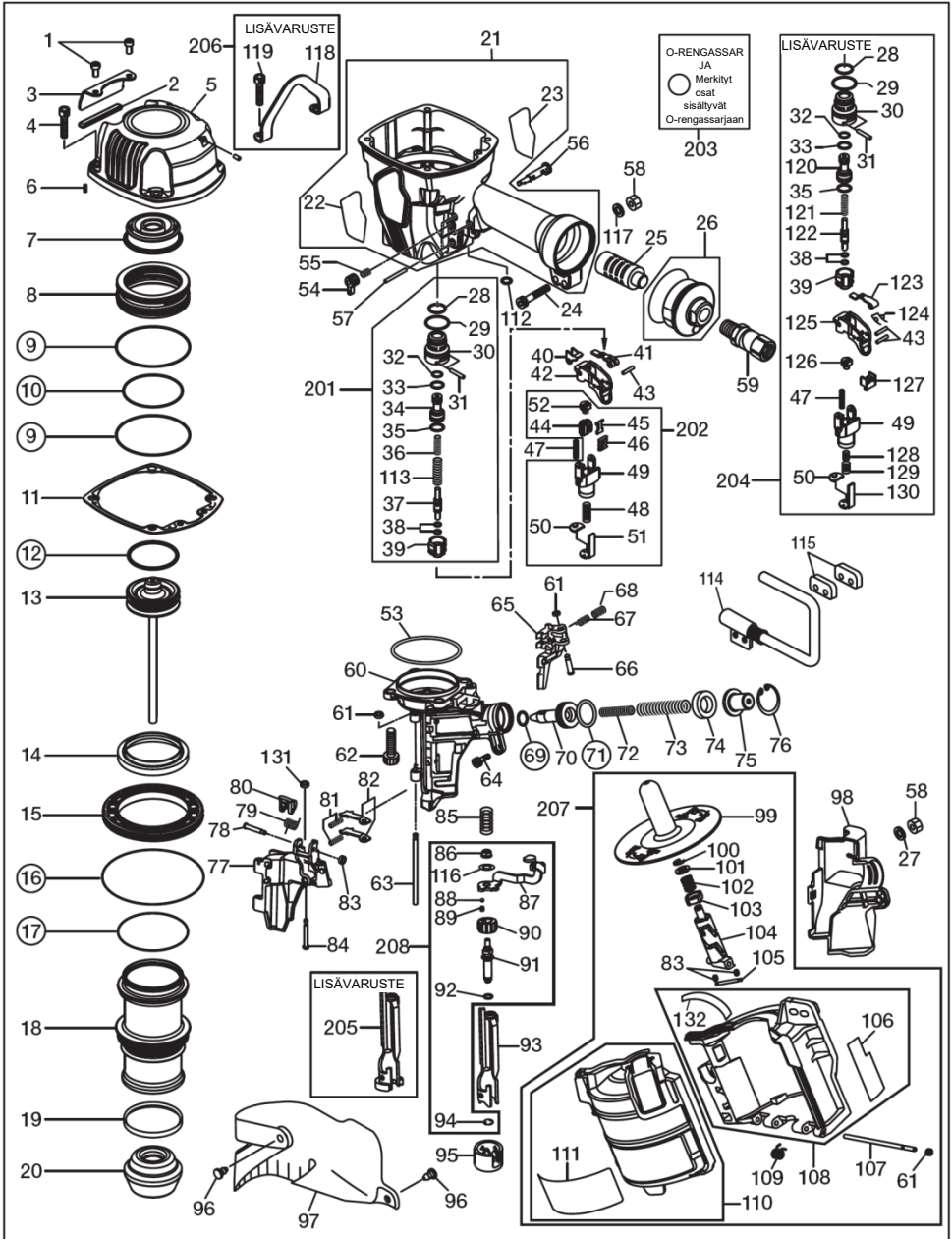
TUOTE NRO	OSAN NRO	MATERIAALI	SUOMI			
72	CN36349	Teräs	SYÖTTÖTELKI			
73	KK23710	Teräs	PUR. JOUSI 3710			
74	KK23788	Teräs	PUR. JOUSI 3788			
75	CN34486	Teräs	ESTOTELKI			
76	FF31264	Teräs	SUORA TAPPI 1264			
77	KK33259	Teräs	VÄÄNTÖJOUSI 3259			
78	CN36323	Nailon	KANSI			
79	CN32170	Teräs	KAULUS			
81	CN36317	Teräs	SYÖTTÖMÄNTÄ			
82	HH11107	Kumi	O-RENGAS AP18			
83	KK23335	Teräs	PUR. JOUSI 3335			
84	KK23627	Teräs	PUR. JOUSI 3627			
85	CN37998	Polyuretaani	SYÖTTÖMÄNNÄN PYSÄYTIN			
86	CN35285	Teräs	JOUSIKAULUS			
87	JJ22408	Ruostumaton teräs	C-RENGAS 24			
88	BB40405	Teräs	PULTTI 5X25			
89	CN37836	Polyasettaali	SÄÄTÖASTEIKKO			
90	CN36322	Nailon	HOLKKI			
91	CN35006	Teräs	KOSKETUSPULTTI			
92	HH11903	Kumi	O-RENGAS 1A 1,2 X 4			
93	JJ10404	Teräs	E-RENGAS 3,2			
94	CN70163	Teräs	KOSKETUSVARREN B YKSIKKÖ			
95	CN35651	Nailon	MAKASIININ SUOJUS			
96	CN38467	Polyasettaali, tereftalaatti	VAROITUSKILPI USA (MAKASIINI)			
	CN38437	Polyasettaali, tereftalaatti	VAROITUSKILPI CE (MAKASIINI)			
97	CN37428	Polyasettaali	NUPIN KORKKI			
98	HN10389	Polyasettaali	NAULATUKI			
99	CN35388	Nailon	MAKASIINI			
100	CC00401	Teräs	JOUSTAVA PYSÄYTYSMUTTERI M5			
101	EE31105	Teräs	ALUSLEVY 1-6			
102	FF41287	Teräs	TAPPI 1287			
103	CN30601	Nailon	HOLKKI			
104	KK13051	Teräs	JOUSI 3051			
105	CN30602	Polyasettaali	JOUSIKOUKKU			
106	CN36339	Polyvinyylikloridi	SUOJAKANSI			
120	CN33627	Polyasettaali	OHJAUSVENTTIILI			
121	CN35140	Teräs	KOSKETUSVARSI A			
122	KK23735	Teräs	PURISTUSJOUSI 3735			

CN665D

TUOTE NRO	OSAN NRO	MATERIAALI	SUOMI				
123	CN33723	Teräs	LIIPASINVENTTIILIN VARSII				
124	CN31346	Polyasettaali	LIIPASINVENTTIILIN KANSI				
125	KK33247	Teräs	JOUSSI 3247				
126	TA16138	Teräs	S.T.-VIIPU				
127	KK33144	Teräs	VÄÄNTÖJOUSSI 3144				
128	CN35714	Polyasettaali	LIIPASIN				
129	KK23282	Teräs	PUR. JOUSI 3282				
130	KK23736	Teräs	PURISTUSJOUSSI 3736				
131	CN36319	Teräs	HYLSYAVAIN B				
133	KK23332	Teräs	PURISTUSJOUSSI 3332				
134	FF41839	Teräs	TAPPI 1839				
135	BB40438	Teräs	PULTTI 6X32				
136	CN36332	Teräs	KANNIKE				
137	TT05423	Teräs	PALLONIVEL				
138	CN36318	Teräs	LUUKKU				
200	CN81072		O-RENGASSARJA CN665				
201	CN81010		LIIPASINVENTTIILISA RJA				
202	CN81012		VARREN OHJAIN SARJA				
203	CN80535		PERÄKKÄISEN LAUKAISUN SARJA				
204	CN81071		LUUKKUSARJA MUOVIKALVOLLE				
205	CN81068		RIPUSTINSARJA				

CN890F2, CN890F(CE)

HAJOTUSKUVA JA
VARAOSALUETTELO



CN890F2, CN890F(CE)

TUOTE NRO	TUOTTEEN NIMI	OSAN NRO	MATERIAALI	SUOMI				
1		KN12666	Teräs	RUUVI 5X12				
2		KN12187	Ruostumaton teräs	POISTOILMAN SUODATIN				
3		KN12194	Teräs	POISTOILMAN KANSI				
4		KN12669	Teräs	RUUVI 6X28				
5		KN70148	Alumiini, teräs	SYLINTERIN KANSIYKSIKKÖ				
6		KK24182	Teräs	PURISTUSJOUSI 2653				
7		CN38169	Polyuretaani	MÄNNÄN PYSÄYTIN				
8		CN38166	Alumiini	PÄÄVENTTIILIN MÄNTÄ				
9		KN12650	Kumi	O-RENGAS AS568-150				
10		KN12645	Kumi	O-RENGAS AS568-142				
11		KN70142	Ruostumaton teräs, kumi	SYLINTERIN KANNEN TIIVISTEYKSIKKÖ				
12		KN12613	Kumi	O-RENGAS 4,5X48,8				
13		CN70462	Alumiini, teräs	PÄÄMÄNTÄYKSIKKÖ				
14		KN12189	Polyuretaani	SYLINTERIN TIIVISTE				
15		KN12190	Polyasetali	SYLINTERIN RENGAS				
16		KN12649	Kumi	O-RENGAS 1AG100				
17		KN12648	Kumi	O-RENGAS 1AG70				
18		KN12583	Alumiini	SYLINTERI				
19		KN12614	Kumi	ESTOTELKI				
20		KN12601	Kumi	SUOJUS				
21		CN81283	Alumiini, kumi	RUNGON KOKOONPANO				
22		KN12205	Alumiini, polyuretaani	ARVOKILPI A				
23		KN12206	Alumiini, polyuretaani	ARVOKILPI B				
24	CN890F2	BB40846	Teräs	RUUVI 5X50				
	CN890F(CE)	CN38143	Teräs	RUUVI 5X38				
25		CN35685	Nailon	PÄÄTYKANNEN SUODATIN SA- 10				
26		KN81039	Alumiini, kumi	PÄÄTYKANNEN KOKOONPANO				
27		EE31121	Teräs	ALUSLEVY 1-5 (MUSTA)				
28		KN12643	Kumi	O-RENGAS 1AP12				
29		KN12644	Kumi	O-RENGAS 1AP20				
30		CN33909	Polyasetali	LIIPAINVENTTIILIN KOTELO				
31		KN12660	Ruostumaton teräs	SUORA TAPPI 2660				
32		KN12642	Kumi	O-RENGAS 1AP6				
33		HH11209	Kumi	O-RENGAS 1BP7 N10028				

CN890F2, CN890F(CE)

TUOTE NRO	TUOTTEEN NIMI	OSAN NRO	MATERIAALI	SUOMI				
34	CN890F2	CN31589	Polyasetaali	OHJAUSVENTTIILI				
	CN890F(CE)	CN33627	Polyasetaali	OHJAUSVENTTIILI				
35		KN12641	Kumi	O-RENGAS 1AP9				
36	CN890F2	KN12654	Teräs	PURISTUSJOUSI 2654				
	CN890F(CE)	KK24123	Ruostumaton teräs	PURISTUSJOUSI 4123				
37	CN890F2	KN12658	Teräs	LIIPAINVENTTIILIN VARSİ				
	CN890F(CE)	CN35128	Teräs	LIIPAINVENTTIILIN VARSİ				
38		KN12647	Kumi	O-RENGAS 1B 1,4X2,5				
39		CN33910	Polyasetaali	LIIPAINVENTTIILIN KANSI				
40	CN890F2	KN12635	Teräs	KOSKETUSVIPU B				
41	CN890F2	KN12630	Teräs	KOSKETUSVIPU A				
	CN890F(CE)	CN35115	Teräs	KOSKETUSVIPU				
42		KN12401	Polyasetaali	LIIPASIN				
43		FF22402	Ruostumaton teräs	JOUSITAPPI 3X16 (KEVYT KUORMA)				
44		HS10145	Nailon	KYTKINVIPU A				
45		KN12620	Teräs	KYTKINVIPU B				
46		CN38099	Teräs	KYTKINJOUSI				
47		KK23129	Teräs	PURISTUSJOUSI 3129				
48		KK23653	Teräs	PUR. JOUSI 3653				
49		HS10148	Nailon	VARREN OHJAIN				
50		HN10357	Kumi	KOSKETUSSUOJUS				
51	CN890F2	CN38104	Teräs	KOSKETUSVARSI A				
	CN890F(CE)	CN38450	Teräs	KOSKETUSVARSI A				
52		CN38101	Teräs	VARREN OHJAUSTAPPI				
53		KN12651	Kumi	O-RENGAS AS568-144				
54		KN12621	Nailon	LIIPASIMEN LUKON VALITSIN				
55		KK23507	Teräs	JOUSI 3507				
56		KN12622	Nailon	LIIPASIMEN LUKON VIPU				
57		FF21235	Teräs	JOUSITAPPI 3X30				
58		CC49411	Teräs	ERIKOISMUTTERI M5				
59	CN890F2	TT05426	Teräs	PALLONIVEL				
60		CN38111	Teräs	NOKKA				
61		EE39602	Uretaani	ALUSLEVY 7				
62		KN12670	Teräs	RUUVI 8X28				
63		FF31520	Teräs	SUORA TAPPI 1520				
64		KN12671	Teräs	RUUVI 5X28				

CN890F2, CN890F(CE)

TUOTE NRO	TUOTTEEN NIMI	OSAN NRO	MATERIAALI	SUOMI				
65		CN38112	Teräs	SYÖTTÖTELKI				
66		CN38115	Teräs	SUORA TAPPI 8115				
67		CN38114	Teräs	PURISTUSJOUSI 8114				
68		CN38113	Teräs	PURISTUSJOUSI 8113				
69		HH11132	Kumi	O-RENGAS 1AP10A CN65072				
70		CN38116	Teräs	SYÖTTÖMÄNTÄ				
71		HH11143	Kumi	O-RENGAS AP21 851437				
72		CN38123	Teräs	PURISTUSJOUSI 8123				
73		KK23225	Teräs	JOUSI 3225				
74		CN37528	Polyuretaani	SYÖTTÖMÄNNÄN PYSÄYTIN				
75		CN37538	Teräs	JOUSIKAULUS				
76		JJ22407	Ruostumaton teräs	C-RENGAS 26				
77		CN38124	Teräs	LUUKKU				
78		FF41599	Teräs	TAPPI 1599				
79		CN38127	Teräs	VÄÄNTÖJOUSI 8127				
80		HN11405	Teräs	LUUKUN SALPA				
81		CN38131	Teräs	PURISTUSJOUSI 8131				
82		CN35898	Teräs	ESTOTELKI				
83		EE39609	Polyuretaani	KUMIALUSLEVY 1,7X6X2				
84		FF41258	Teräs	TAPPI 1258				
85	CN890F2	CN38137	Teräs	PURISTUSJOUSI 8137				
	CN890F(CE)	CN38086	Teräs	PURISTUSJOUSI 8086				
86		CN38138	Teräs	KUUSIOKULMAMUTT ERI LAIPALLA M5				
87		CN38172	Teräs	KOSKETUSVARSI B				
88		CN38141	Teräs	TERÄSPALLO 3				
89		CN38142	Teräs	PURISTUSJOUSI 8142				
90		CN38174	Polyasettaali	SÄÄTÖASTEIKKO				
91		CN38173	Teräs	KOSKETUSPULTTI				
92		HH19127	Kumi	O-RENGAS A 1,5X5,5				
93		CN38133	Teräs	KOSKETUSVARSI C				
94		CN38139	Teräs	SÄÄTÖPYSÄYTIN				
95		CN38146	Polyuretaani	KOSKETUSKÄRKI				
96		CN31083	Kumi	KOUKKU, SUOJAKANSI				
97		CN38148	Polyvinyylikloridi	SUOJAKANSI				
98		CN38151	Nailon	VARREN KANSI				
99		CN38159	Polyasettaali	NAULATUKI				

CN890F2, CN890F(CE)

TUOTE NRO	TUOTTEEN NIMI	OSAN NRO	MATERIAALI	SUOMI				
100		CN38165	Teräs	E-PIDÄTINRENGAS 6				
101		CN38161	Teräs	ALUSLEVY 8				
102		CN38164	Teräs	PURISTUSJOUSI 8164				
103		CN38163	Polyasettaali	PERUSASTEIKKO				
104		CN38160	Nailon	NAULAPAIKKA				
105		FF31642	Teräs	SUORA TAPPI 8168				
106		CN38153	Polyasettaali, tereftalaatti	NAULAN PITUUSKILPI				
107		CN38167	Teräs	SUORA TAPPI 8167				
108	CN890F2	CN70535	Nailon	MAKASIINI				
	CN890F(CE)	CN81425		MAKASIININ KILVEN KOKOONPANO (CE)				
109		CN38162	Teräs	VÄÄNTÖJOUSI 8162				
110	CN890F2	CN70534	Nailon	MAKASIININ KANSI				
	CN890F(CE)	CN81336	Nailon	MAKASIININ KANSI				
111	CN890F2	CN38347	Polyasettaali, tereftalaatti	VAROITUSKILPI				
	CN890F(CE)	CN38444	Polyasettaali, tereftalaatti	VAROITUSKILPI (CE)				
112		HH11105	Kumi	O-RENGAS AP7				
113	CN890F2	KN12655	Ruostumaton teräs	PURISTUSJOUSI 2655				
114	CN890F2	KN70182	Teräs	KOUKUN KOKOONPANO				
115	CN890F2	CN38344	Alumiini	KOUKUN HOLKKI				
116		EE39856	Teräs	SP-ALUSLEVY 5				
117	CN890F(CE)	KN12619	Teräs	ALUSLEVY 5,1X12X1,2				
118		KN12541	Teräs	KANNIKE				
119		BB40227	Teräs	RUUVI 6X35				
120		CN32246	Polyasettaali	OHJAUVENTTIILI				
121		KK24123	Ruostumaton teräs	PURISTUSJOUSI 4123				
122		CN35128	Teräs	LIIPASINVENTTIILIN VARS				
123		HN10100	Teräs	KOSKETUSVIPU				
124		KK33300	Teräs	JOUSI 3300				
125		HS10118	Polyasettaali	LIIPASIN				
126		HN10400	Teräs	VARREN OHJAUSTAPPI				
127		HS10117	Teräs	KOSKETUSVARREN A OHJAIN				
128		KK23736	Teräs	PURISTUSJOUSI 3736				
129		KK23735	Teräs	PURISTUSJOUSI 3735				
130		HN10401	Teräs	KOSKETUSVARSI A				
131		EE39625		ALUSLEVY 7 PUNAINEN				
132	CN890F(CE)	CN38528	Polyetyleeni-tereftalaatti	VAROITUSKILPI ISO				

CN890F2, CN890F(CE)

TUOTE NRO	TUOTTEEN NIMI	OSAN NRO	MATERIAALI	SUOMI				
201	CN890F2	KN81070		LIIPASINVENTTIILISARJA				
	CN890F(CE)	KN81287		LIIPASINVENTTIILISARJA CN565S2				
202	CN890F2	KN81279		VARREN OHJAIN SARJA				
	CN890F(CE)	KN81332		VARREN OHJAIN SARJA (CE)				
203		KN81280		O-RENGASSARJA				
204		KN81278		PERÄKKÄISEN LAUKAISUN SARJA				
205		CN70464		KOSKETUSVARSI C, LITTEÄ				
206		KN81054		RUNGON RIPUSTINSARJA				
207	CN890F2	CN70536		MAKASIININ KOKOONPANO				
	CN890F(CE)	KN81337		MAKASIININ KOKOONPANO (CE)				
208		CN80006		KOSKETUSVARREN KOKOONPANO				

CN445R2, CN550S, CN565S2, CN890F

EY-VAATIMUSTENMUKAISUUSVAKUUTUS

Vakuutamme, että tässä käyttöohjeessa nimetty tuote on alla olevien EY-direktiivien olennaisten terveys- ja turvallisuusvaatimusten mukainen.

Direktiivi : Konedirektiivi 2006/42/EY

Valmistaja : MAX CO., LTD.
1848, Kawai, Tamamura-machi, Sawa-gun,
Gunma, 370-1117 JAPAN

Tämän tuotteen on arvioitu noudattavan yllä olevia direktiivejä seuraavien standardien mukaisesti.

Konedirektiivi : EN ISO 12100 : 2010
EN ISO11148-13

Titteli : Ympäristö- ja laadunvalvontaosaston
pääjohtaja, MAX CO., LTD.

Osoite : 1848, Kawai, Tamamura-machi, Sawa-gun,
Gunma, 370-1117 JAPAN

Valtuutettu vastaava : MAX.EUROPE BV/Yhteisön presidentti
Antennestraat 45, 1322 AH Almere, The
Netherlands

- Tämän käyttöohjeen sisältöä voidaan muuttaa ja parantaa ilman erillistä ilmoitusta.



MAX CO.,LTD.

MAX EUROPE B.V.

Antennestraat 45,
1322 AH, Almere, The Netherlands
Puhelin: +31-36-546-9669
Faksi: +31-36-536-3985

MAX USA CORP.

205 Express Street
Plainview, NY 11803, U.S.A.
Puh: 1-800-223-4293
Faksi: (516)741-3272

www.max-europe.com (EUROOPAN sivusto)
www.maxusacorp.com (YHDYSVALTAIN sivusto)
wis.max-ltd.co.jp/int/ (MAAILMANLAAJUINEN sivusto)



4100775
200622-00/03

